

【町長 1～3・教育長 4～5】

通告順	3	質問 議員	高田議員
質問 項目	化石クラウドファンディングが不調に終わった原因は何か		
質問 内容	<p>ヌマタネズミイルカの2体目のレプリカを作成するために、6月から8月の三ヶ月間「ガバメントクラウドファンディング」が行われていました。結果を見ると、寄付金額122万2千円・達成率40.7%・支援人数35人で終了しています。決して満足出来る結果では無いと思いますが、不調に終わった原因は何処にあるのでしょうか。</p> <ol style="list-style-type: none"> 1、一人当たりの平均寄付額が約3万5千円と高単価です。10万円以上の高額寄付者は何人いて、その総和金額はいくらになるのか。 2、35人の寄付を戴いた人の中で、沼田町民は何人か。その中で沼田町役場関係者は何人か。 3、町のホームページでは、クラウドファンディングが始まったときトップページにバナーが出てきただけで、その後は話題にもなっていません。PR不足ではないのか。起案者(沼田町)の思いは伝わったと判断しているのか。 4、化石体験館やレプリカ工房からの情報発信が不足していたのではないか。期間中クラウドファンディングに関する情報発信をどのように行ったのか。 5、「世界一正確な化石の全身骨格を発信したい！」のであれば、高レベルな技術でレプリカを作成している様子を、何故発信しないのか。 		

資料①

国内屈指の体験フィールド「化石王国ぬまた」を世界に発信したい!

カテゴリ: 観光・PR



ツイート いいね! シェアす

寄付金額

1,222,000円

40.7%

目標金額: 3,000,000円

達成率

40.7%

支援人数

35人

終了まで

受付終了

北海道沼田町 (ほっかいどうぬまたちょう)

お気に入り

このプロジェクトは終了しました

お礼の品を選んでこのプロジェクトへ寄付をする

対応している決済方法

寄付募集期間: 2022年6月1日~2022年8月31日 (92日間)

タグ: 観光・PR 技術革新/イノベーション 自然遺産

SDGs: 11.住み続けられるまちづくりを



資料②

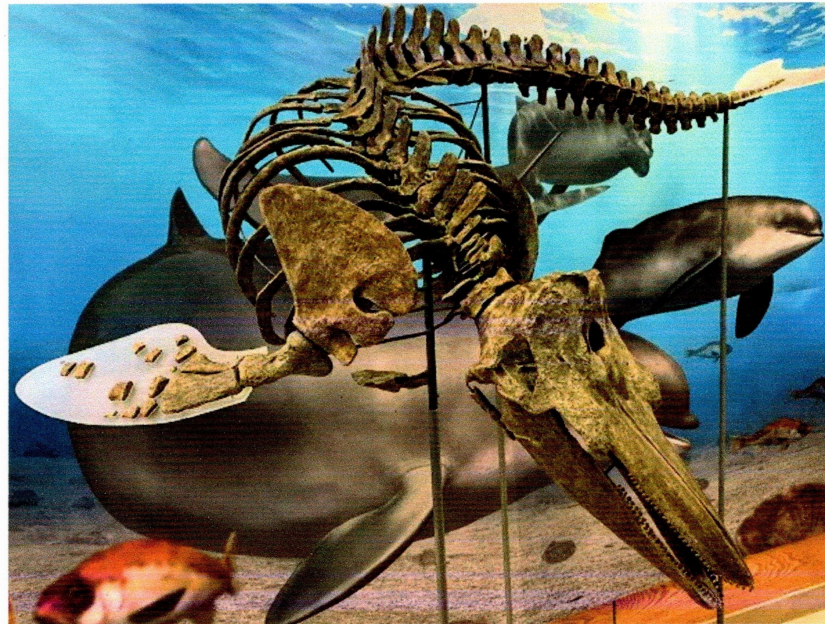
400万年の化石がよみがえる！

沼田町で多くの化石が産出することは、開拓の昔からよく知られたことでしたが、1985年6月、ほぼ一体分の骨がそろったネズミイルカ科化石が発見されて以来、毎年のように大型の海棲哺乳類化石の発見が相継ぎました。

町では町民による「沼田歯クジラ会」(現沼田化石研究会)を発足させ、貴重な化石を発掘し、調査研究を進めてきました。

沼田町化石館では化石の発掘からクリーニングを経て、レプリカ作りまでを一貫して行っています。

レプリカとは本物の化石を基に作製した精密な模型のことで、沼田町化石館では、博物館活動の一環として化石のレプリカを作製し、研究や展示を行っています。



2022年には古生物学における海棲哺乳類化石の第一人者による監修により、世界で最も正確な全身骨格が出来上がり、この骨格が沼田町化石体験館に展示されたところです。

本来ならばこれを機に「化石王国ぬまた」を広く発信するところですが、新型コロナウイルス感染拡大に伴い、化石体験館利用も制限を行うなど、十分な発信ができない状況にあります。

そこで、沼田町の至宝を全国の博物館等で展示していただくためのヌマタネズミイルカ化石のレプリカを作製し、皆さまからのご支援が必要です。レプリカ作製技術伝承のためにも、ぜひご協力ください。

【町長】

<p>通告順</p>	<p>4</p>	<p>質問 議員</p>	<p>上野議員</p>
<p>質問 項目</p>	<p>旧「農業資料館」の再利用の考えはありませんか？</p>		
<p>質問 内容</p>	<p>教育委員会では今後のふるさと資料館の移転整理に向けて「沼田町文化財守り隊」3名の協力を頂き行うようですが、高規格道路の工事事務所では一時的であると思うので、元の資料館に方向を変えるべきと思う。未開の原始林で立ち向かい、幾多の自然災害や飢えと不屈の精神で開拓が進められて来た歴史に感謝し、多くの町民と町を訪れた人に見てもらふ事が町の発展にも繋がると思う。旧資料館が水漏れ等で再利用は無理と考えたようだが、今一度工事費の予算を再検討し、開館すべきと思う。私が令和2年に教育委員会より設計図を借りて、ある工務店に屋根の防水、壁の修繕の見積額が23,144,000円という金額を見て再利用すべきと思い再質問しました。</p> <p>今でもこの金額で出来るとの話も聞いてきました。最近は公共施設の再利用の工事も多いと話していました。また、「北海道建設技術センターの建築基準適合判定資格事務局」に相談して判断したのかも伺いたい。</p>		

資料①



資料②

