



広報ぬまた お知らせ版



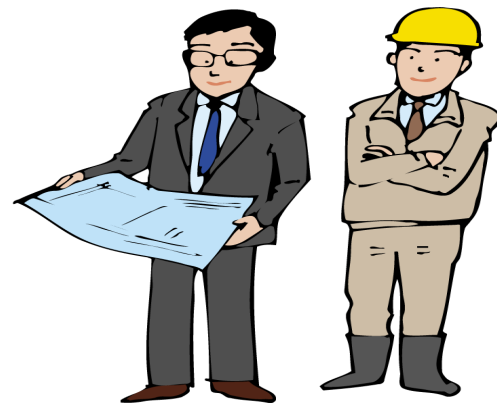
平成29年6月22日発行 第1000号(1/2)

発行：沼田町役場 編集：総務財政課広報情報グループ 電話：0164-35-2111

ホームページ <http://www.town.numata.hokkaido.jp> メール soumu@town.numata.lg.jp

平成29年度 沼田町職員(土木技術職)募集要項

- 募集内容 沼田町職員(土木技術職) 1名
- 応募資格 次のいずれにも該当する者
 - ・高校卒業以上
 - ・年齢：昭和62年4月2日から平成9年4月1日までに生まれた方
 - ・採用職種に関係のある民間企業等における正規職員として実務経験2年以上の方
(実務経験：土木工事等の測量設計、施工管理、施設の維持管理)
 - ・採用後、沼田町内に居住可能な方
- 地方公務員法第16条に規定される欠格条項に該当する方は、受験することが出来ません。
- 経験年数については、同一社等での経験年数とします。
- 勤務場所 沼田町役場(建設課)
- 休暇・勤務時間・給与等 地方公務員法及び沼田町条例等規定による
- 提出書類
 - ・履歴書(市販の物で可)
 - ・卒業証明書(最終学歴)
- 選考方法 書類選考後、作文、面接試験を行う
- 試験日 平成29年8月予定(別途通知)
- 採用予定年月日 平成29年10月1日
- 応募期限 平成29年7月31日(月)必着
- 応募先・お問合せ 〒078-2202 沼田町南1条3丁目6番53号
総務財政課 総務グループ 担当：一戸 ☎35-2111



7月1日から7日は、全国安全週間です！

～労働者一人一人の安全意識を高めましょう～

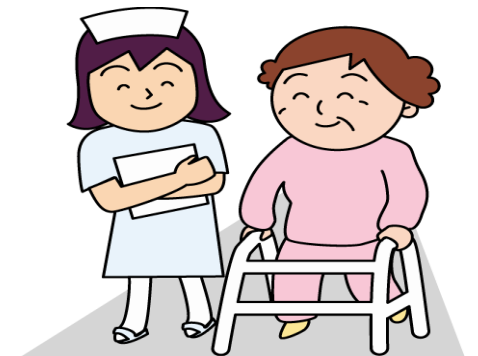
7月1日から7日まで全国安全週間が実施されます。「組織で進める安全管理 みんなで取り組む安全活動 未来へつなげよう安全文化」のローガンのもと、事業所での安全管理を進め、労働者一人一人の安全意識の高揚を図り、安全な職場環境を継続的に形成していきましょう。

臨時事務員を募集します

- 募集内容 臨時事務員 1名
- 業務内容 各種保健事業事務作業全般
- 応募資格 初歩的なパソコンの操作が出来る健康な方
- 雇用期間 平成29年8月1日～9月30日(更新の場合あり)
- 勤務場所 沼田町役場(保健福祉課)
- 勤務時間 8:45～17:15(休憩時間12:00～13:00)※応相談
一日あたり7時間30分勤務 月20日間程度
- 賃金 日給6,250円(社会保険等加入あり)
- 提出書類 写真を添付した履歴書(市販の物で可)を郵送又は持参してください。
- 選考方法 履歴書審査及び面接(面接日は追って通知します。)
- 応募期限 平成29年7月14日(金)必着
- 応募先・お問合せ
〒078-2202 沼田町南1条3丁目6番53号
保健福祉課 健康グループ 担当：西尾、小木 ☎35-2120

社会福祉協議会臨時職員募集について

- 募集内容 臨時看護師 1名
- 応募資格 看護師または准看護師
- 雇用期間 平成29年10月1日～平成30年3月31日
(平成30年4月以降更新の場合あり)
- 勤務場所 沼田町デイサービスセンター(沼田町暮らしの安心センター)
沼田町南1条1丁目8番25号
- 勤務時間 8:45～17:15 7時間30分
- 賃金 月額 200,000円
日額 10,000円
- 手当相当 資格手当 4,000円(月額)
処遇改善一時金(経験年数に応じて)
- 休日 週休2日及び祝日(日曜日以外はシフト制)
- 提出書類
 - ・写真を添付した履歴書(市販の物で可)
 - ・資格を証明するもの
- 社会保険等 社会保険、厚生年金、雇用保険加入
- 応募期限 平成29年9月20日(水)必着
- 応募先・お問合せ
〒078-2202 沼田町南1条3丁目6番53号
沼田町社会福祉協議会 担当：谷口 ☎35-1998



姉妹都市カナダ ポートハーディ地区から訪問団が来町 ホストファミリーを募集します！

姉妹都市であるカナダ ポートハーディ地区から訪問団が国際親善の友好を目的として、下記の日程で本町に滞在します。この機会にぜひご家族の一員として訪問団を受け、相互理解と友好親善を深めてみませんか？



■ホームステイ期間（予定）

8月23日（水）から8月29日（火）までの7日間

■応募期間

6月30日（金）まで

詳しくは下記までお問合せください。

■応募先・お問合せ

沼田ポートハーディ交流協会事務局（政策推進室 荒川） ☎35-2155

全国瞬時警報システム(J-アラート)の訓練放送について

◆放送日時：平成29年7月5日(水)午前10時15分頃

7月5日（水）午前10時15分頃に、防災無線を通じて緊急地震速報の訓練放送を行います。大地震が発生したという想定で放送が流れますので、町民の皆様も自ら身を守るための行動をとるなど、訓練にご協力ください。

町内6か所に設置してある屋外スピーカー及び戸別受信機から、緊急地震速報の訓練放送が一斉に放送されます。

【放送内容】

開始のチャイム

「こちらは、防災ぬまたです。ただいまから、訓練放送を行います。」

緊急地震速報チャイム音

「緊急地震速報、大地震です。大地震です。」※繰り返し3回

「これは訓練放送です。」

「こちらは、防災ぬまたです。これで訓練放送を終わります。」

終了のチャイム



(※) J-アラートとは、地震・津波や武力攻撃などの非常時に国から送られてくる緊急情報を人工衛星などを活用して瞬時に情報伝達するシステムです。

■お問合せ 総務財政課 総務グループ ☎35-2111

配食サービスの利用について

社会福祉協議会では、高齢や障害及び傷病により調理が困難な単身または世帯の方に週1程度、昼食（弁当）を配達するサービスを行っています。

料金は1食600円のところ社会福祉協議会が半額補助し、利用者負担は1食300円です。ご希望の方は、社会福祉協議会（健康福祉総合センター内）まで申込みください。

また、配達ボランティアを募集していますので、詳しくは下記までお問合せください。（この事業はボランティアポイントの対象です）

■お問合せ・申込み 沼田町社会福祉協議会 ☎35-1998

平成29年度教科書展示会のお知らせ

教育委員会では、平成30年度から使う小学校用教科書の展示会を次のとおり開催しています。

■場 所 ゆめつくる「ハントホール」
■期 間 6月16日（金）～6月29日（木）
■時 間 ゆめつくるの開館中

月～金曜日 9:00～21:00

土・日 9:00～17:00

■展示教科書 平成30年度 小学校用教科書「道徳」

■備 考 教科書を閲覧される時には、備え付けの閲覧者名簿に記入願います。

また、意見箱も設置しますのでご意見をいただきますよう願います。

■お問合せ 沼田町教育委員会 ☎35-2132

65歳以上の方を対象としたアンケート 「ニーズ調査及び在宅介護調査」にご協力ください！

町では、「第7期介護保険事業計画」を策定するため、また、「最期まで健康で安心して暮らせるまち」の実現に向けて、高齢者の現在の生活状況の把握や今後の介護サービスの在り方等を検討することを目的に、65歳以上の方を対象にアンケート調査票をお配りしています。みなさんの今後の生活に関わる大切なアンケートですので、提出にご協力いただきますよう願います。

■対象者

・ニーズ調査：65歳以上の方

・在宅介護調査：65歳以上で介護認定（要支援・要介護）を受けられていてご自宅にお住まいの方

■回答締切日

6月30日（金）まで

■アンケートにご記入後、返信用封筒にて返送願います。（切手不要）

■書き方にご不明な点がある場合は、お手数ですが下記までご連絡またはご持参ください。ご希望の方はお伺いいたします。

■お問合せ 保健福祉課 保険グループ ☎35-2120



広報ぬまた お知らせ版



平成29年6月22日発行 第1000号(2/2)

発行：沼田町役場 編集：総務財政課広報情報グループ 電話：0164-35-2111

ホームページ <http://www.town.numata.hokkaido.jp> メール soumu@town.numata.lg.jp

建設工事のお知らせ

昨年からの継続工事として、旭町踏切から国道までの「町道旭町幹線舗装補修工事」と高穂地区にあります「町道高穂幹線高穂1号橋補修工事」を行います。工事期間中通行される皆様には御不便をおかけすることがあるかと思いますが、交通誘導員等の指示に従い安全に通行されるようお願いいたします。

■町道旭町幹線舗装補修工事

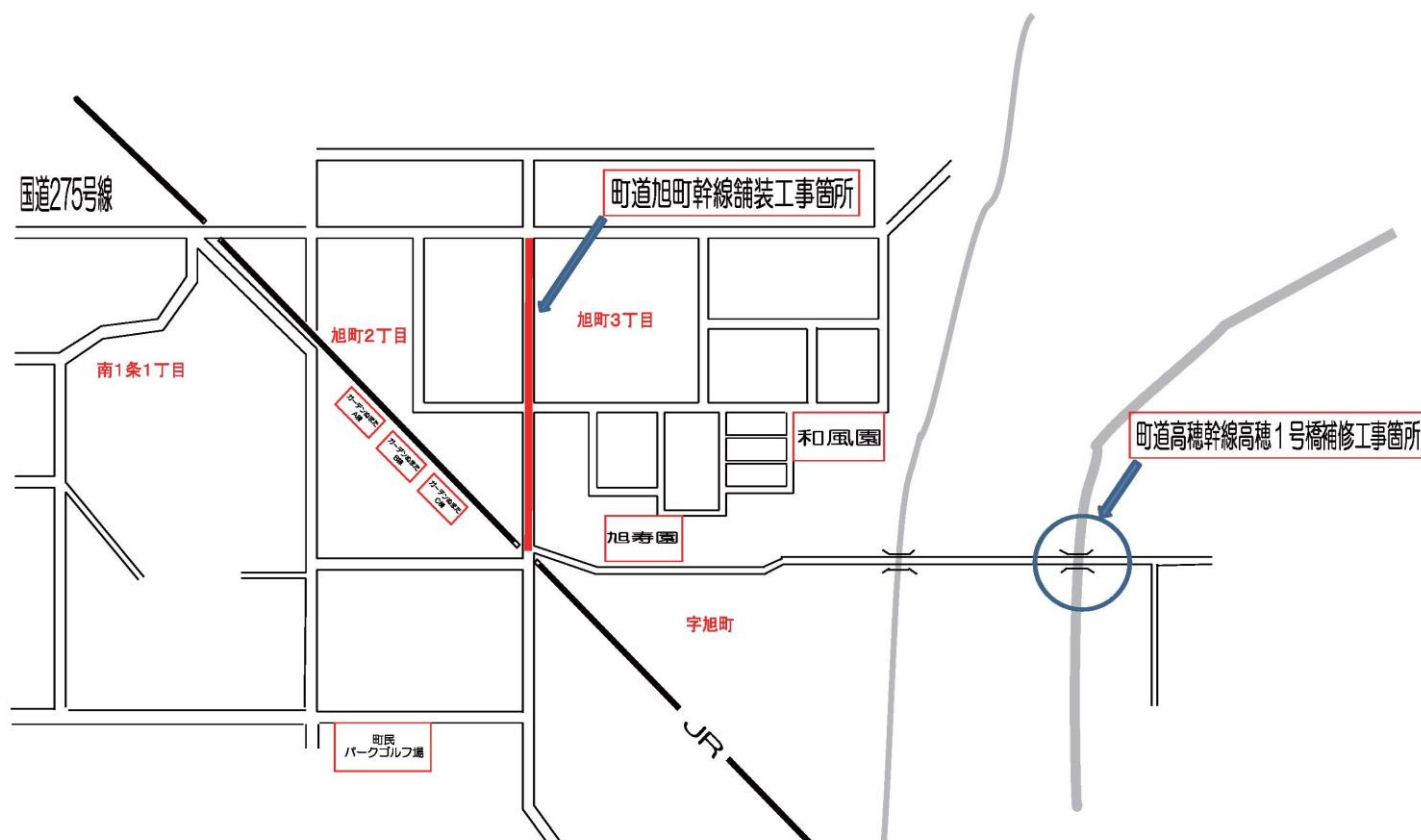
工事期間 平成29年7月中旬～平成29年8月中旬
工事概要 L=212m 舗装補修
工事業者 北央道路工業 株式会社

■町道高穂幹線高穂1号橋補修工事

工事期間 平成29年8月下旬～平成29年10月下旬
工事概要 橋梁上部伸縮装置取替
工事業者 教和建设 株式会社

尚、お気付きの点等がございましたら、下記までお問い合わせください。

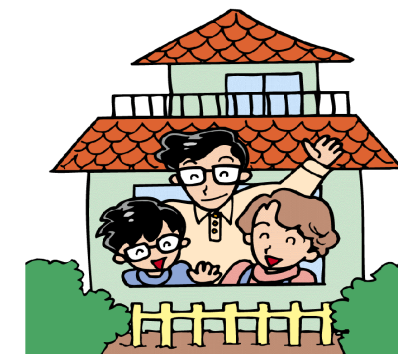
■お問合せ 建設課 技術グループ ☎35-2116



民間賃貸住宅建設のお知らせ

良質な住宅を確保することにより移住定住を促進するため、町では一定の要件のもと民間が整備する賃貸住宅の建設に対し補助をおこなっており、現在、沼田小学校横にこの補助制度を利用して2棟の民間住宅が建設中です。

- ・完成予定 平成29年8月中旬
- ・住戸数 8戸(1棟4戸×2棟)
- ・間取り 2LDK
- ・住宅建設者 岩寺木材産業株式会社
株式会社 みやまる(留萌市)



- お問合せ 岩寺木材産業株式会社 ☎35-2146
株式会社 みやまる ☎0164-42-2739

「メールぬまた」登録受付中です!

町では、「大雨・大雪警報」の発令など、非常災害やその他緊急事態の情報の伝達手段として、携帯電話等で電子メールにより情報を受信できる情報配信サービス「メールぬまた」を実施しています。現在429名(平成29年6月22日時点)の方にご利用いただいています。随時登録を受け付けておりますので、町民皆様方のご登録をよろしくお願いいたします。

登録方法

1. numata_info-1@req.jp へ空メールを送信してください。
(QRコード対応機種をお持ちの方は、右のコードを読み取ると便利です。)
※件名、本文については空白のままです。
2. 送信後、「メールぬまた登録手続きご案内」というメールが送られてきます。
3. メールを開くと登録画面が表示されるURLが記載されていますので、クリックして登録画面に接続してください。
4. 登録画面にて必要事項を入力し、送信をすると登録確認画面に切り替わります。
入力した情報に誤りがなければ再度送信してください。送信完了後、メールぬまたから「ご登録ありがとうございます」というメールが届けば登録完了です。
※すでに利用されている方でメールアドレスが変わった場合や迷惑メール防止設定をしていると受信できない場合がありますので、設定を確認の上、下記までご連絡下さい。



■お問合せ 総務財政課 広報情報グループ ☎35-2111

平成29年度自衛官等募集案内

■自衛官候補生（男子）

陸上・海上・航空自衛隊の自衛官を養成する制度で、所要の教育を経て2等陸・海・空士として任官されます。（任期あり）

資格 日本国籍を有し、平成30年4月1日現在、18歳以上27歳未満の男子

受付期間 試験日より異なりますので、お問合せください。

試験期日 7月28日（金）・29日（土）、8月25日（金）・26日（土）、9月22日（金）
23日（土） いずれか1日

試験会場 受付時にお知らせします。

■自衛官候補生（女子）

陸上・海上・航空自衛隊の自衛官を養成する制度で、所要の教育を経て2等陸・海・空士として任官されます。（任期あり）

資格 日本国籍を有し、平成30年4月1日現在、18歳以上27歳未満の女子

受付期間 試験日より異なりますので、お問合せください。

試験期日 9月22日（金）・24日（日） いずれか1日

試験会場 受付時にお知らせします。

■一般曹候補生

陸上・海上・航空自衛隊の基幹隊員となる曹自衛官を養成する制度で、入隊後2年9ヶ月以降選考により3等陸・海・空曹として任官されます。（任期なし）

資格 日本国籍を有し、平成30年4月1日現在、18歳以上27歳未満の男女

受付期間 7月1日（土）～9月8日（金）

試験期日 第1次試験：9月16日（土）・17日（日） いずれか1日

試験会場 陸上自衛隊旭川駐屯地（旭川市春光町）

■航空学生 海上・航空自衛隊のパイロット等を養成する制度です。（任期なし）

資格 日本国籍を有し、平成30年4月1日現在、18歳以上23歳未満の男女（海上）

平成30年4月1日現在、18歳以上21歳未満の男女（航空）

（高卒・見込み含む）

受付期間 7月1日（土）～9月8日（金）

試験期日 第1次試験：9月18日（月・祝日）

試験会場 陸上自衛隊旭川駐屯地（旭川市春光町）

■お問合せ 自衛隊旭川地方協力本部 南地区隊 ☎0166-54-5617

総務財政課 担当：森田 ☎35-2111

日曜・祝日当番医のお知らせ

◆6月25日（日）

歯科系…みやこし歯科診療所（滝川市） ☎0125-75-5330

内科・外科系…深川市立病院 ☎22-1101

◆7月2日（日）

歯科系…おおさき歯科（芦別市） ☎0124-23-0648

内科・外科系…深川市立病院 ☎22-1101

◆7月9日（日）

歯科系…いち花歯科クリニック（芦別市） ☎0124-22-2207

内科・外科系…深川市立病院 ☎22-1101

6月22日から7月7日までの行事予定

| | 行事名 | 時間 | 場所 |
|----------|--------------------|--------|------------|
| 6月22日（木） | スポーツクラブ定期利用 | 19:00～ | 町民体育館 |
| 23日（金） | 絵本作家読み聞かせ教室 | 10:30～ | ゆめつくる |
| | 雪合戦教室 | 19:00～ | 町民体育館 |
| 24日（土） | 認定こども園運動会 | 9:15～ | 認定こども園 |
| 25日（日） | こどもの遊び（0～2才の子とご家族） | 10:00～ | 旧幼稚園 |
| 26日（月） | 脳トレ教室 | 10:00～ | ふれあい |
| | B&G リニューアル式典 | 16:00～ | B&G 海洋センター |
| 27日（火） | 高齢者サロン | 10:00～ | 緑町コミセン |
| 28日（水） | こどもお話し会 | 15:30～ | 図書館 |
| | ジョギング教室 | 18:30～ | ゆめつくる |
| 29日（木） | スポーツクラブ定期利用 | 19:00～ | 町民体育館 |
| 30日（金） | 雪合戦教室 | 19:00～ | 町民体育館 |
| 7月2日（日） | 町民体育祭 | 9:30～ | 小学校グラウンド |
| 3日（月） | 沼田厚生クリニック移転オープン | 8:00～ | 安心センター |
| | のぞみ会 | 13:00～ | ふれあい |
| 5日（水） | 半日総合健診 | 7:30～ | 旭川がん検診センター |
| 6日（木） | 町長杯パークゴルフ大会 | 9:00～ | 町民パークゴルフ場 |
| | スポーツクラブ定期利用 | 19:00～ | 町民体育館 |
| 7日（金） | 雪合戦教室 | 19:00～ | 町民体育館 |