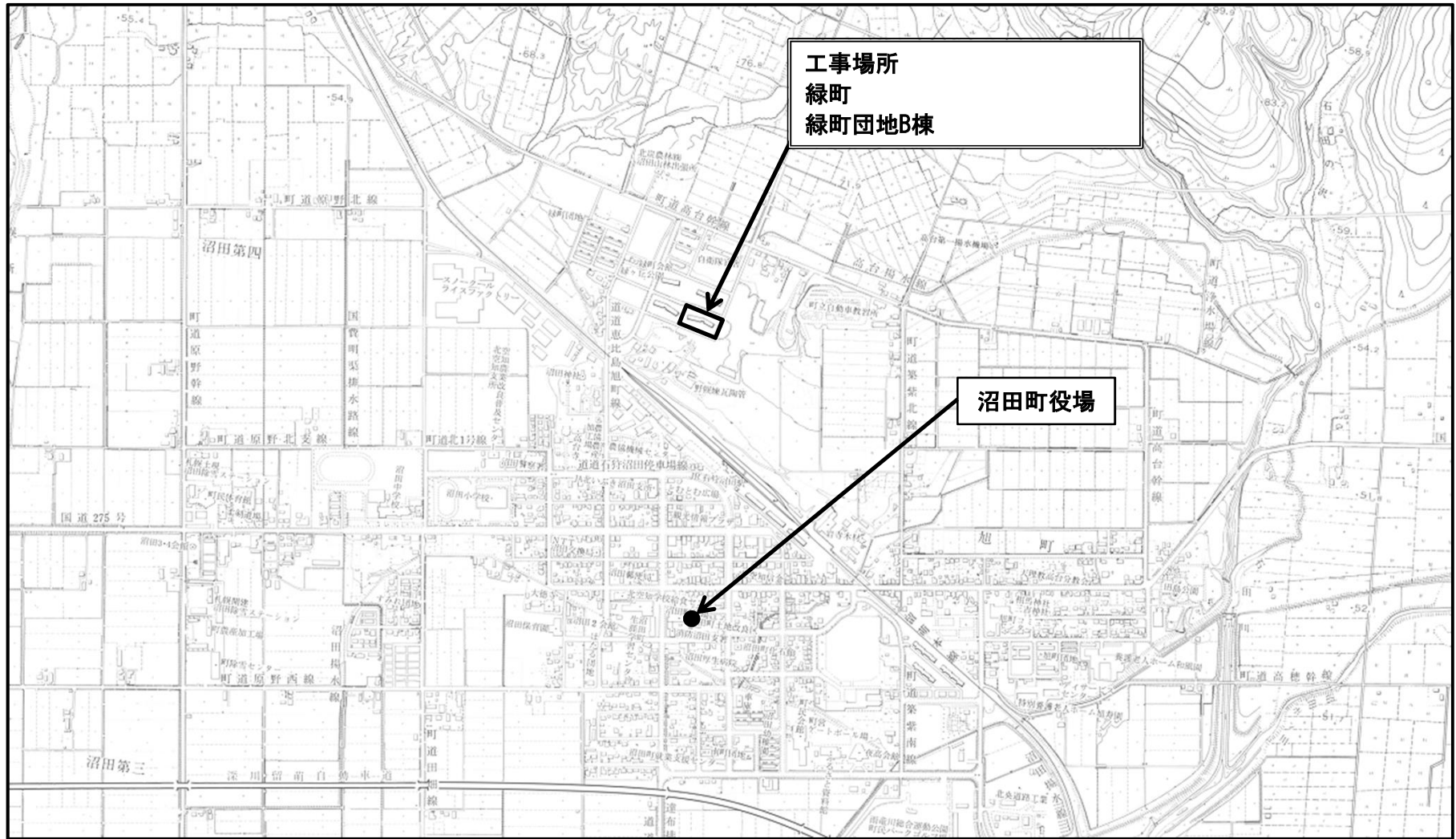


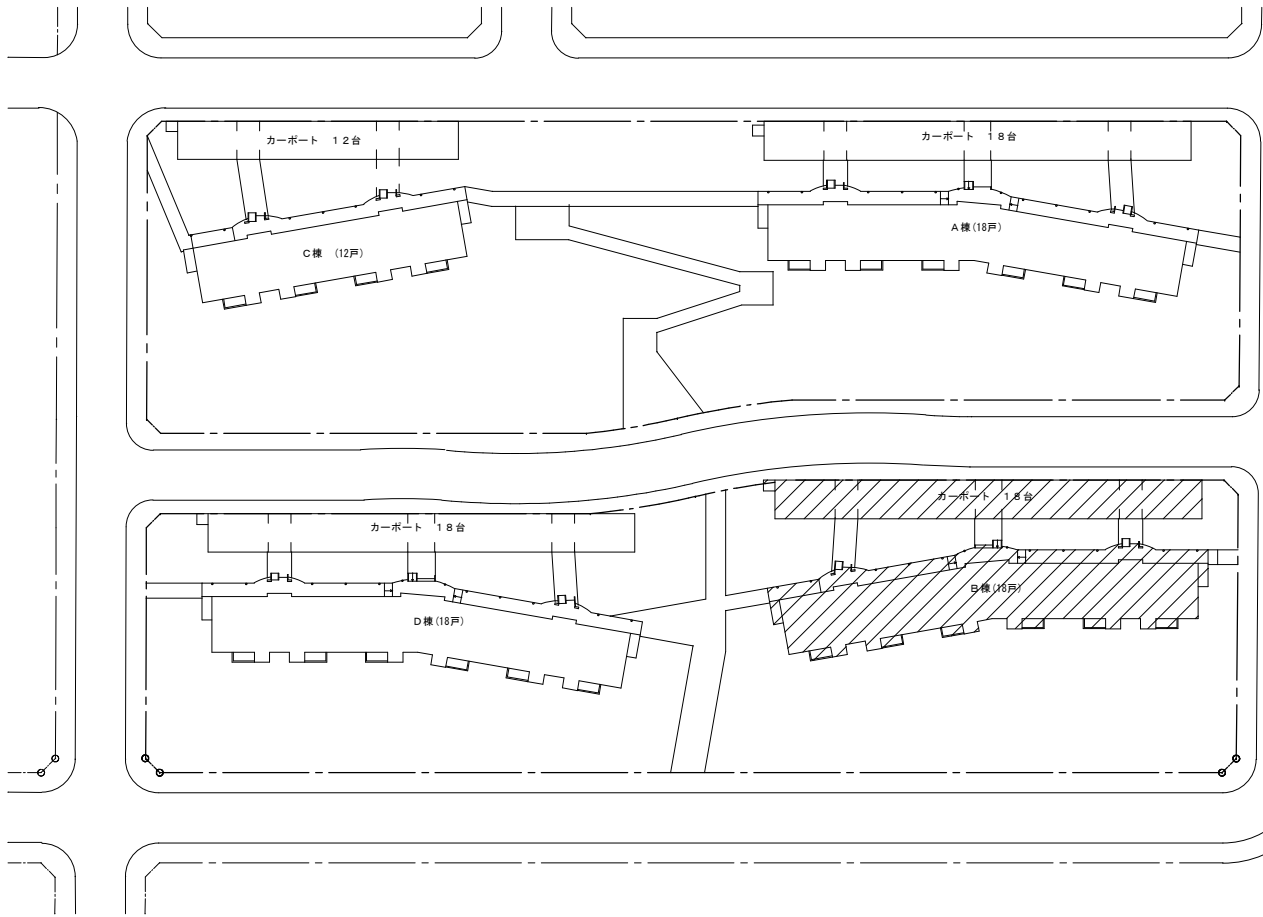
# 位置図



対象地：沼田町緑町

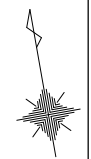


付近見取図

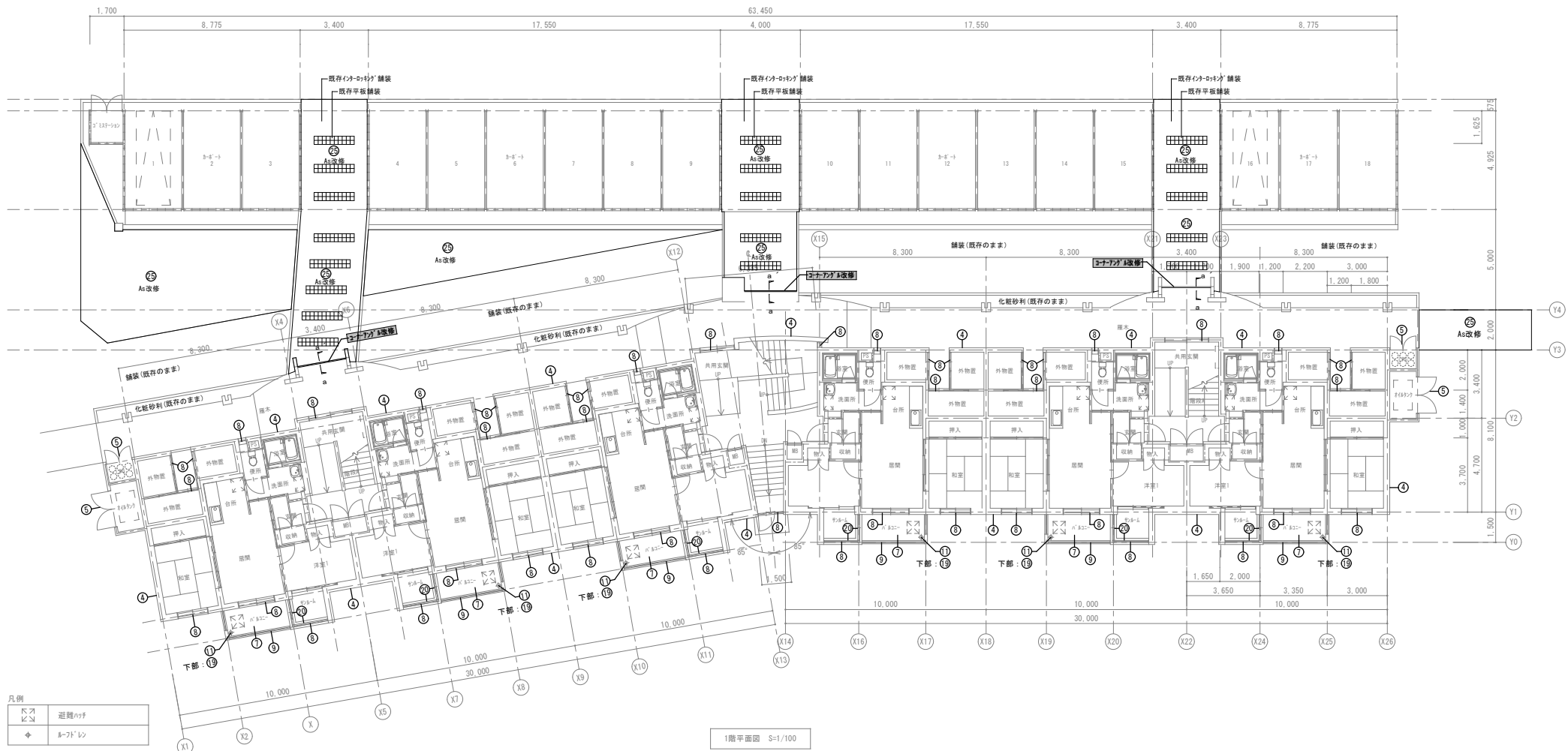


配置図 S=1/400

斜線・・・改修建物とする





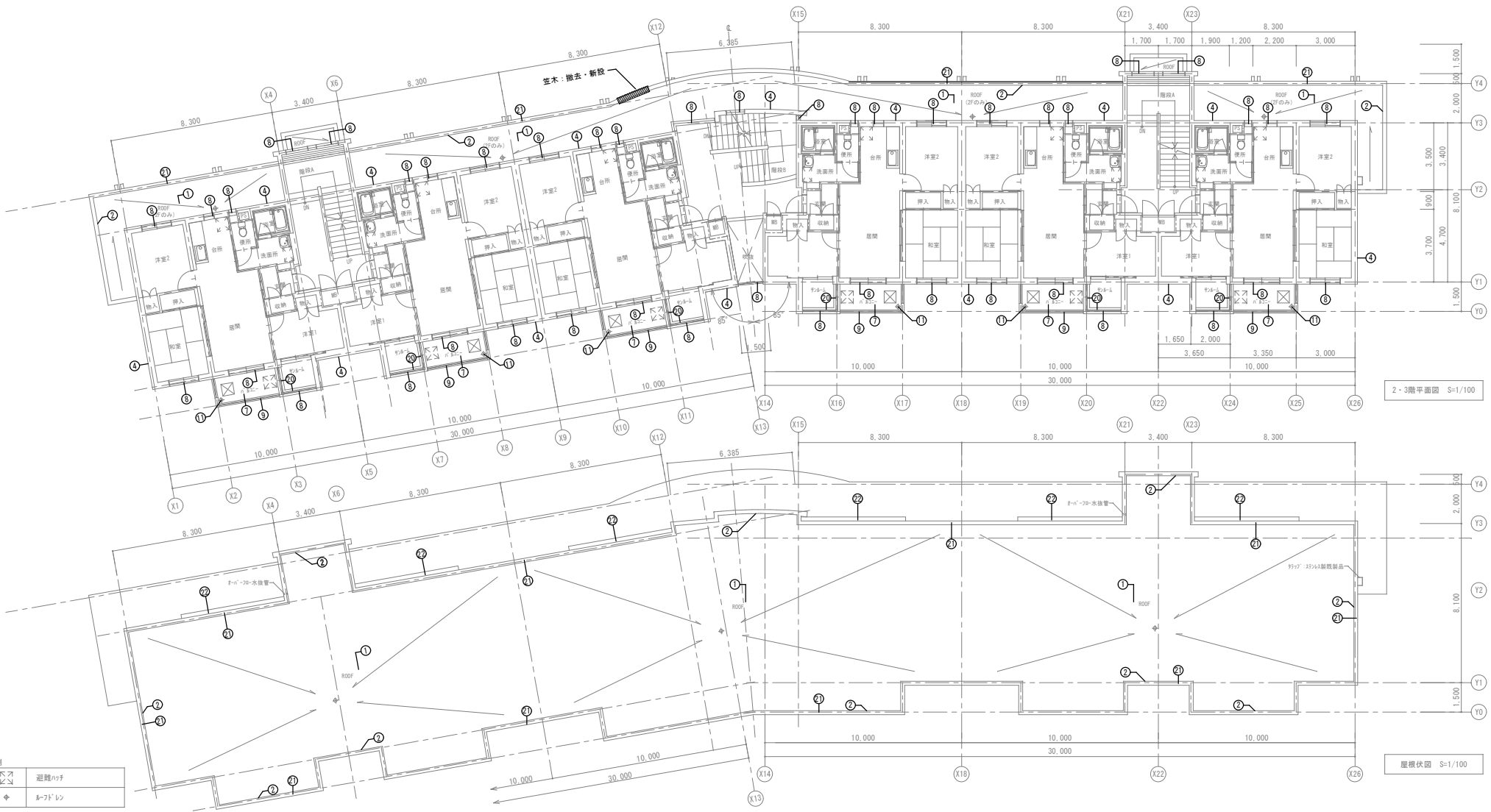


凡例

As改修	既存ハッチ
ブルーライン	

1階平面図 S=1/100

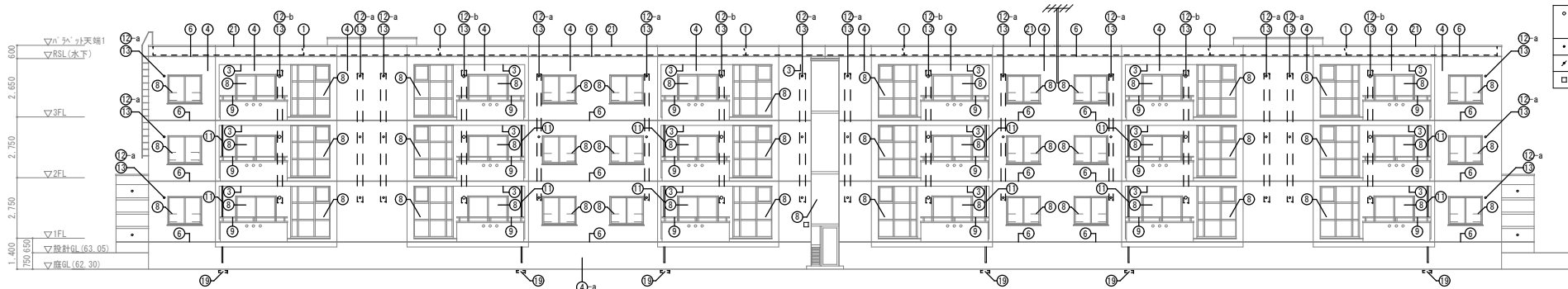
交付対象外を示す



凡例	
	避難ハッチ
	スフトレン

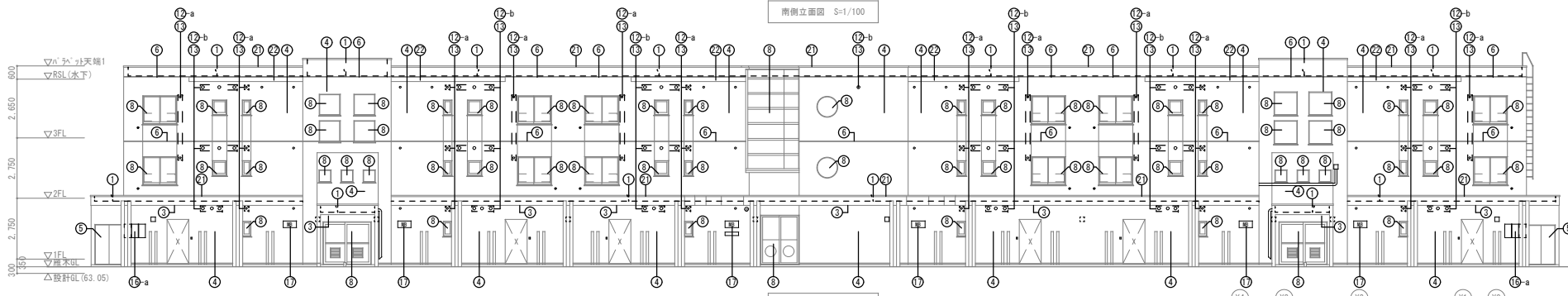
2・3階平面図 S=1/100

屋根伏図 S=1/100

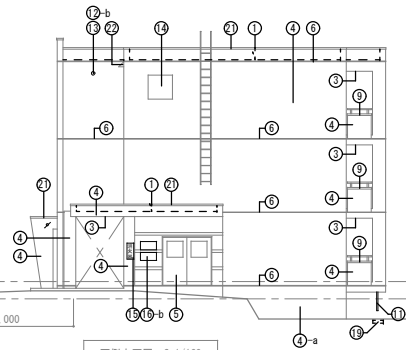


- 7尺製丸型柱7-F  
100φ 和室、洋室  
150φ 廊間・食堂、階段室
- 縦房機用スラブ
- ▲ オートフロ水抜き管 スリット50φ
- プラケット照明

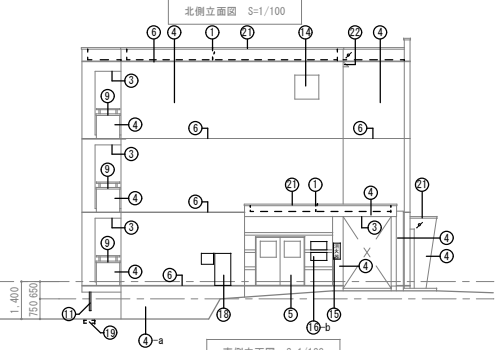
南側立面図 S=1/100



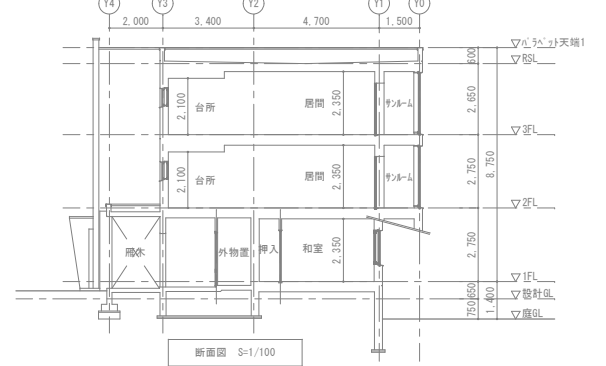
北側立面図 S=1/100



西側立面図 S=1/100



東側立面図 S=1/100

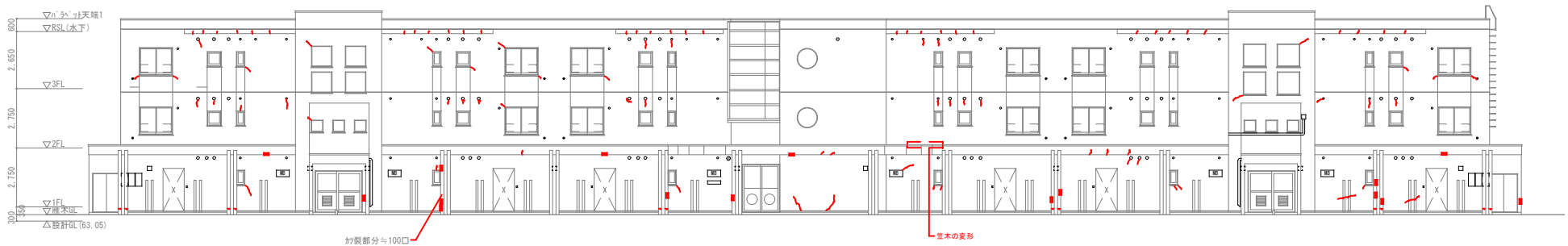


断面図 S=1/100

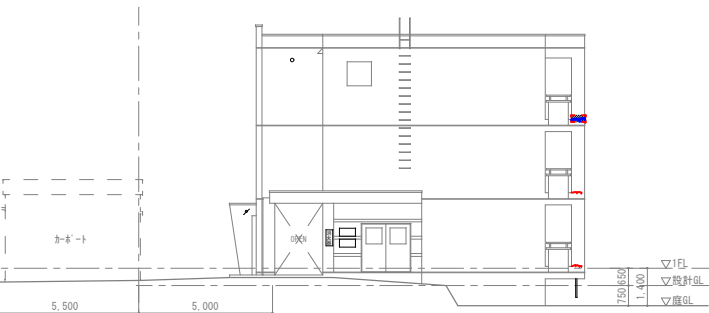


南側立面図 S=1/100

- 7/8:鉄丸型鉄サッシ
- 100φ:和室・洋室
- 150φ:居間・食堂・階段室
- 環形換気用サッシ
- ✓ オートペア水抜き管 スリム250φ
- プラット照明



北側立面図 S=1/100



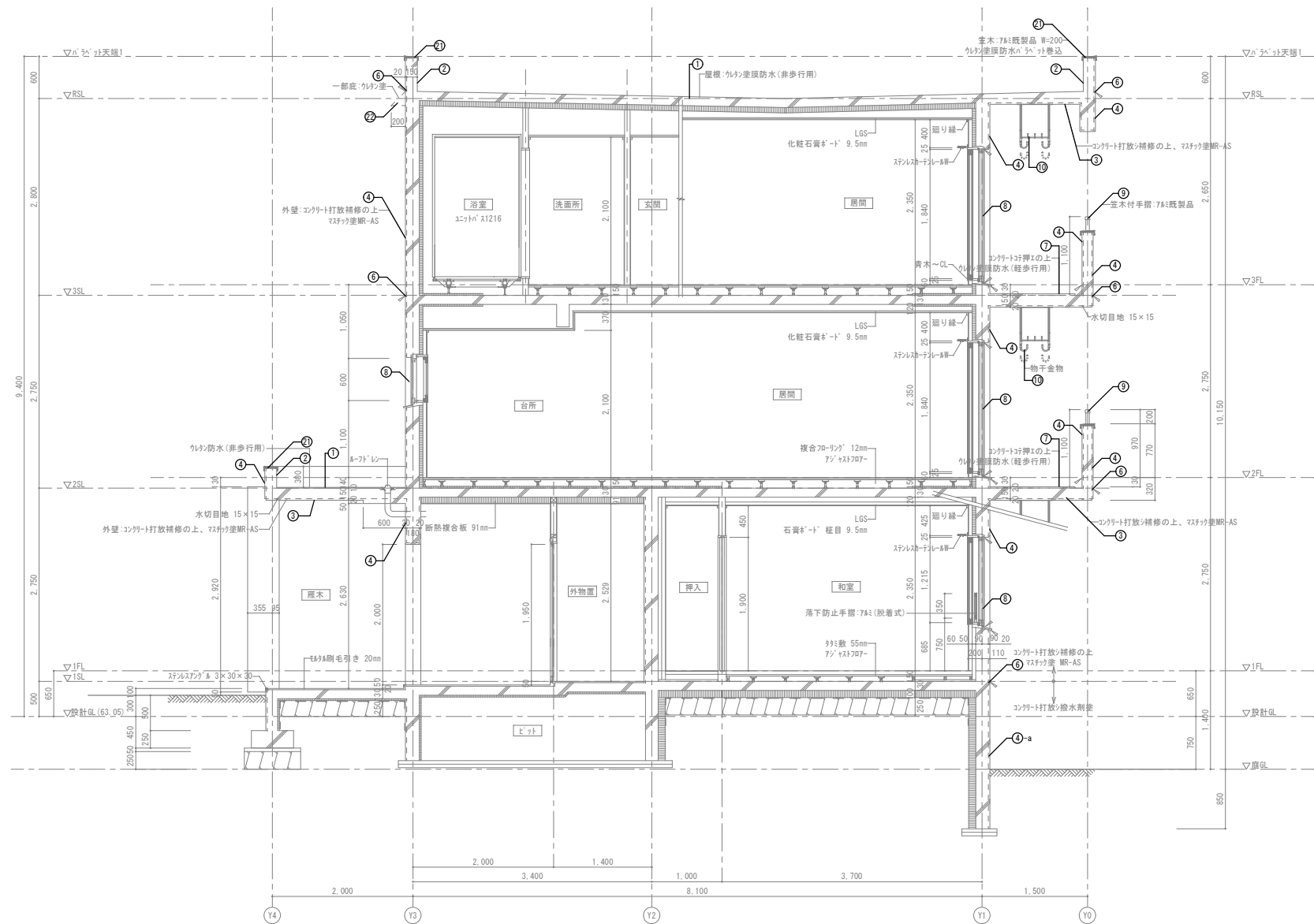
西側立面図 S=1/100

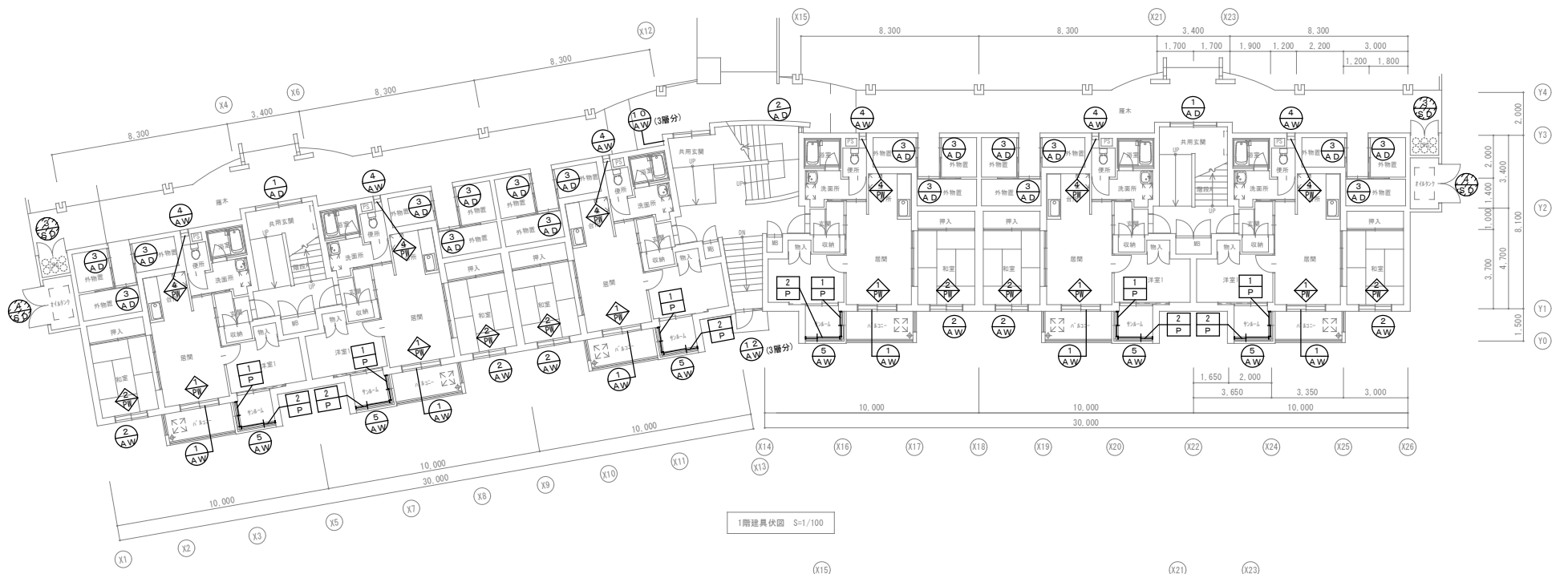
消火器サッシ 600×290×170



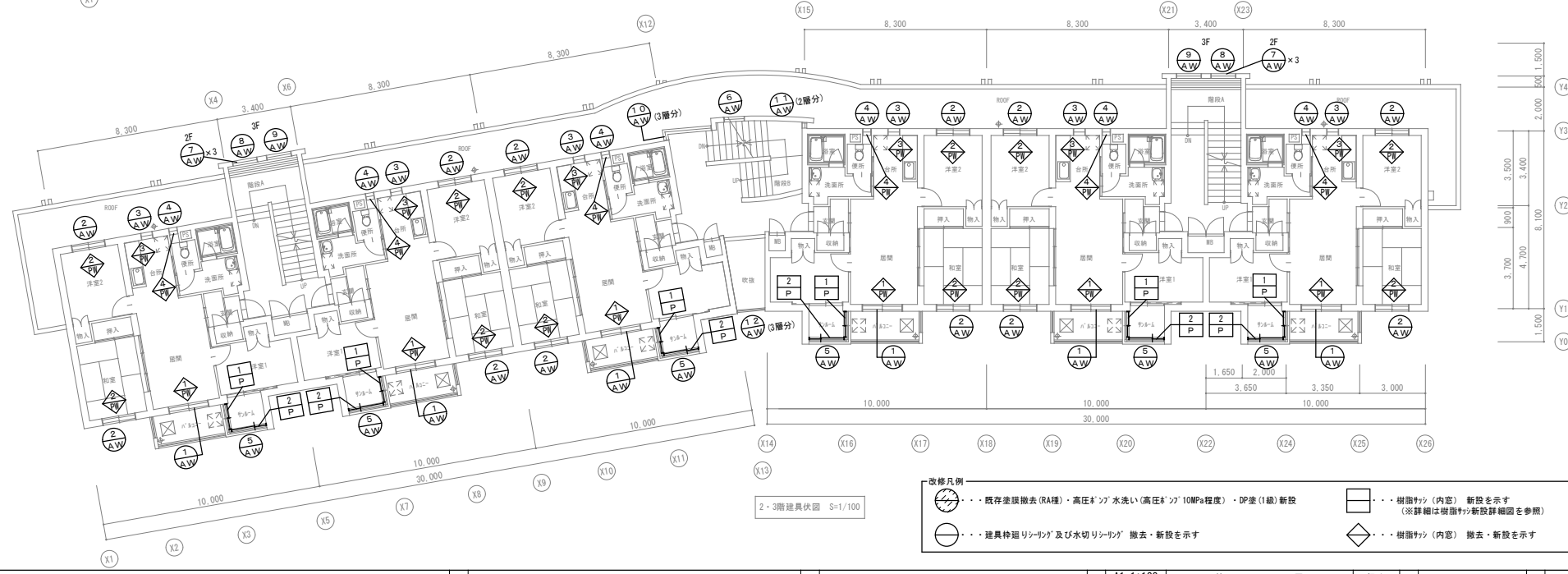
東側立面図 S=1/100

		※数量は概数	
(外壁) I	鉄筋爆裂・劣化部補修	■	200×100程度 4か所
	防錆処理、サッシ・サッシ枠補修	■	200×500程度 7か所
(原木) I	劣化部補修	■	100×100程度 15か所
	防錆処理、サッシ・サッシ枠補修	■	
(笠木) I	笠木の变形及び欠損	□	3m
	アルミ製笠木：既製品W=200		
	ウレタン防水補修		
ひび割れ補修 (0.2mm≦W<1.0mm)			41m
1ヶ所樹脂注入工法			
シーリング改修			立面図による
開口部躯体取合い撤去、シーリングMS-2 15×10再充填			
換気フード躯体取合い撤去、シーリングMS-2 15×10再充填			
打継目地撤去、シーリングMS-2 25×10再充填			
ハコニ手摺柱脚、シーリングMS-2 10×10再充填			
(その他) I			





1階建具伏図 S=1/100



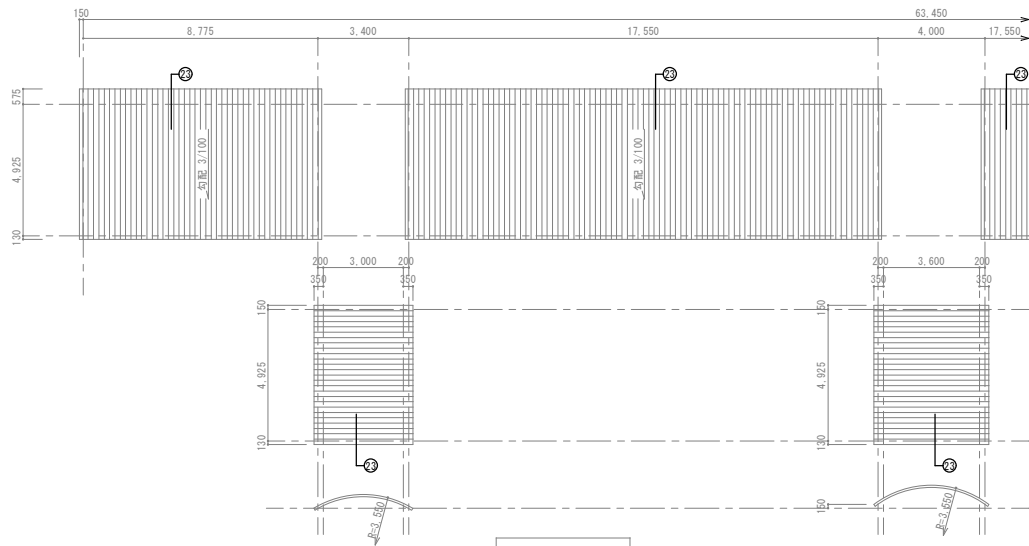
2・3階建具伏図 S=1/100

- 改修凡例
- ・・・ 既存塗膜撤去 (RA種) ・高圧ホップ水洗い (高圧ホップ10MPa程度) ・DP塗 (1級) 新設
  - ・・・ 樹脂サッシ (内窓) 新設を示す  
(\*詳細は樹脂サッシ新設詳細図を参照)
  - ・・・ 建具枠廻りシリング\* 及び水切シリング\* 撤去・新設を示す
  - ・・・ 樹脂サッシ (内窓) 撤去・新設を示す

改修凡例  
 ●・・・既存塗装撤去(RA種)・高圧洗浄(高圧洗浄10MPa程度)・DP塗(1級)新設  
 ○・・・建具枠廻りシーリング及び水切りシーリング 撤去・新設を示す  
 ◇・・・樹脂サッシ(内窓) 撤去・新設を示す

記号・数量	2か所	2か所	2か所	1か所	18か所	12か所	20か所
記号	⑧	⑨	①	②	③	④	⑤
名称	両開きド7	LPG庫	両開きド7	イキツク置場	引違い戸	共用玄関	引違い戸
型式							
材料	スチール製(両面ガラス) R-1.6	スチール製(両面ガラス) R-1.6	7&S製	7&S製	7&S製	7&S製	7&S製
仕上	OP塗	OP塗	7&S7&S付処理	7&S7&S付処理	7&S7&S付処理	7&S7&S付処理	7&S7&S付処理
硝子		網入り透明 6.8mm	網入り透明 6.8mm	網入り透明 6.8mm	網入り透明 6.8mm	FL 3mm	網入り透明 6.8mm
付属金物	T、F、K、ケスロド&錠、他付属金物一式	T、F、K、ケスロド&錠、他付属金物一式	K、他付属金物一式	K、他付属金物一式	シラダ&錠、他付属金物一式	水切、結露受、クレット、3方アング&ビス、付属金物一式	水切、結露受、クレット、3方アング&ビス、付属金物一式
備考	水切	水切	7&S額縁	7&S額縁		乱認定品、網戸	乱認定品、網戸
記号・数量	⑨	④	⑤	⑥	⑩	⑪	⑫
名称	滑り出し窓	台所	滑り出し窓	便所	FIX窓+引違い窓	バルコニー	FIX窓
型式							
材料	7&S製	7&S製	7&S製	7&S製	7&S製	7&S製	7&S製
仕上	7&S7&S付処理	7&S7&S付処理	7&S7&S付処理	7&S7&S付処理	7&S7&S付処理	7&S7&S付処理	7&S7&S付処理
硝子	網入り透明 6.8mm	網入り透明 6.8mm	FL3-A6-FL3 網縁部: FL3-A6-網入り透明 6.8	網入り透明 6.8mm	網入り透明 6.8mm	網入り透明 6.8mm	FL 5mm 網入り透明 6.8mm
付属金物	水切、結露受、3方アング&ビス、付属金物一式	水切、結露受、3方アング&ビス、付属金物一式	水切、結露受、クレット、3方アング&ビス、付属金物一式	額縁、結露受、付属金物一式			水切、結露受、付属金物一式
備考	乱認定品、D-網戸	乱認定品、D-網戸	網戸				
記号・数量	⑦	⑧	⑨	⑩	⑪	⑫	⑬
名称	FIX窓	階段室(2F)	FIX窓	階段室(3F)	滑り出し窓	階段室(3F)	滑り出し窓
型式							
材料	7&S製	7&S製	7&S製	7&S製	7&S製	7&S製	7&S製
仕上	7&S7&S付処理	7&S7&S付処理	7&S7&S付処理	7&S7&S付処理	7&S7&S付処理	7&S7&S付処理	7&S7&S付処理
硝子	網入り透明 6.8mm	網入り透明 6.8mm	網入り透明 6.8mm	網入り透明 6.8mm	網入り透明 6.8mm	網入り透明 6.8mm	網入り透明 6.8mm
付属金物	水切、結露受、7&S額縁、付属金物一式	水切、結露受、7&S額縁、付属金物一式	水切、結露受、7&S額縁、付属金物一式		水切、結露受、付属金物一式	水切、結露受、付属金物一式	水切、結露受、付属金物一式
備考							

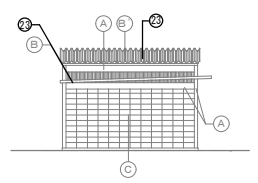




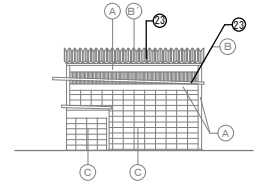
屋根伏図 S=1/100

外部仕上表

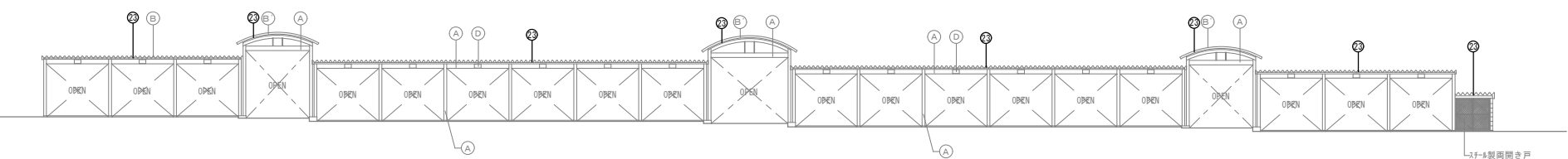
(A)	鉄骨フレーム：溶融亜鉛メッキ
(B)	折板：か-鉄板 t=0.8
(E)	折板：か-鉄板 t=0.8mm R加工
(C)	コンクリートブロック化粧積 撥水剤塗
(D)	番号表示板：FK&R-2.0 シタリオン 300×180



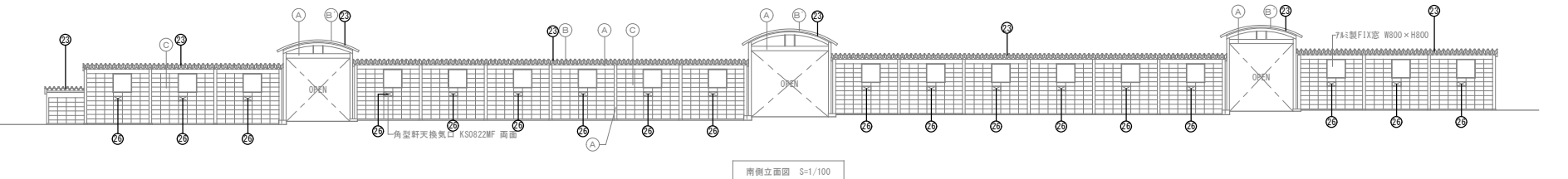
東側立面図 S=1/100



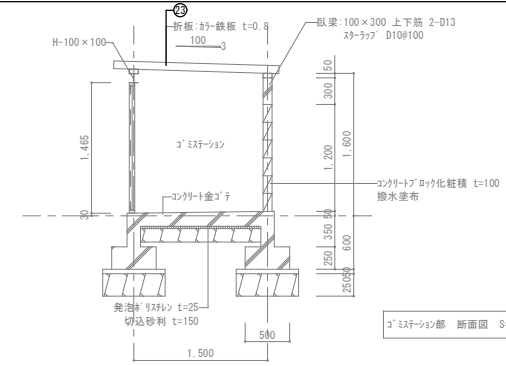
西側立面図 S=1/100



北側立面図 S=1/100



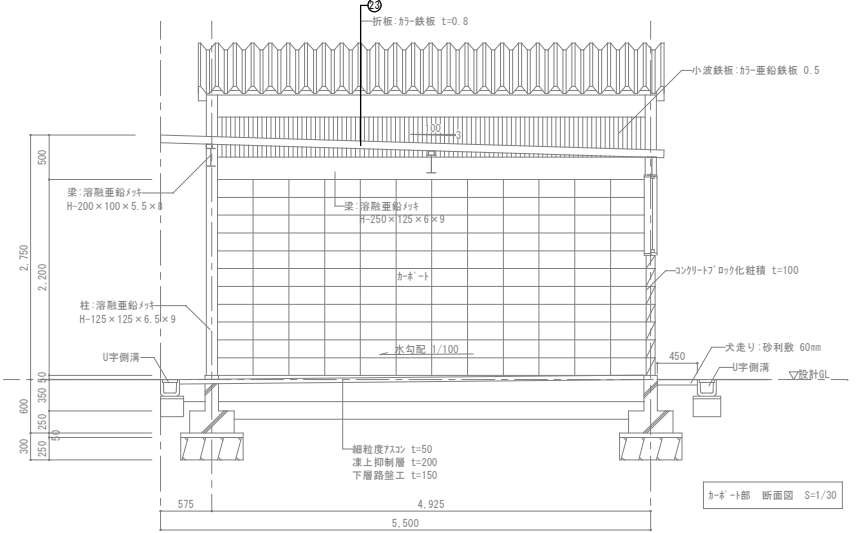
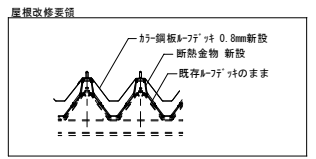
南側立面図 S=1/100



ゴ-スチーフン部 断面図 S=1/30

改修内容 凡例

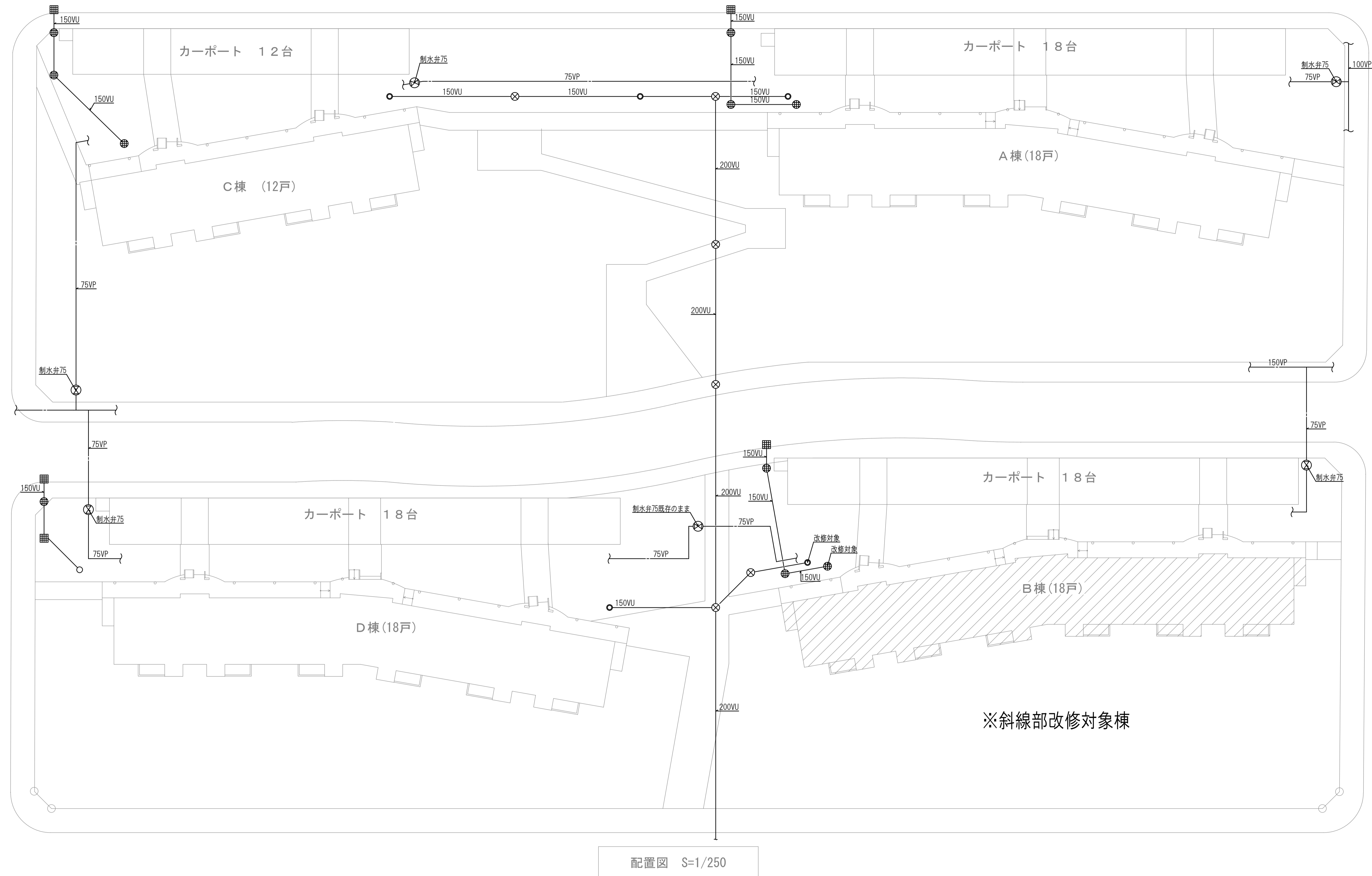
(20)	屋根：	既存の上 か-鉄板メ-フ-テ 0.8mm(役物共) 新設 断熱金物、雨押え納め、妻側ケラバ納め、面戸受役物 軒先面戸納め、R加工
(21)	換気金物：	下地調整R種→高圧洗浄水洗い～ 錆止め塗装 塗料B種 塗装種別B種～ 耐候性塗料塗り (DP1級相当)メ-フ-テ用塗料(ワ-素樹脂塗料)



カ-ト部 断面図 S=1/30









1階平面図 S=1/100

⊗	避難ハッチ
⊕	ルーフドレン

改修内容

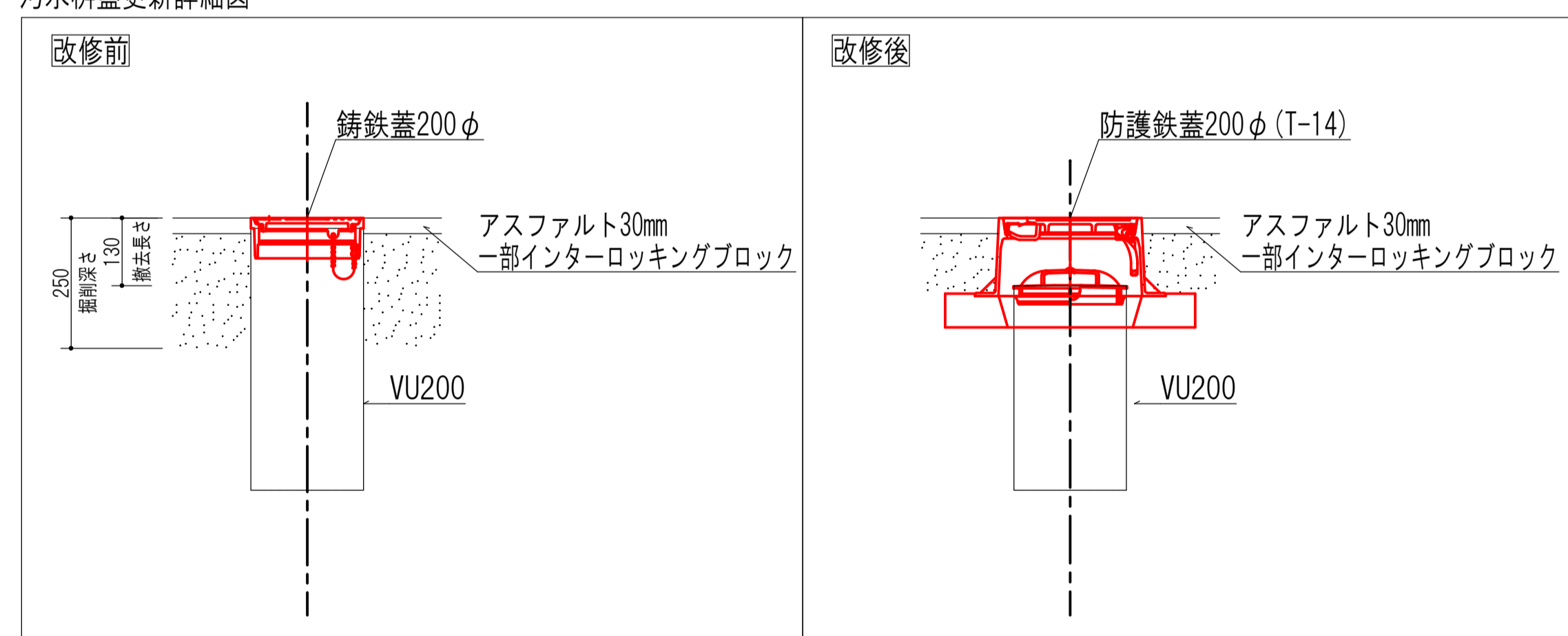
略号	項目	撤去・取外し内容	改修内容	数量
◎	汚水枘 プラスチック枘200φ	T-2铸铁蓋撤去 立上りVU管 GL-130まで撤去	T-14防護鉄蓋200φ取付 内蓋200φ取付	25か所
○	雨水枘 コンクリート枘450φ	铸铁蓋撤去 コンクリート枘450φ撤去	T-14防護鉄蓋200φ取付 内蓋200φ取付 プラスチック枘に改修 既設管接続	7か所
⊕	雨水枘 コンクリート枘600φ	铸铁蓋撤去 コンクリート枘600φ撤去	T-14防護鉄蓋200φ取付 内蓋200φ取付 プラスチック枘に改修 既設管接続	
M	量水器筐	量水器筐取外し	レベル調整の上復旧	18か所

配管凡例

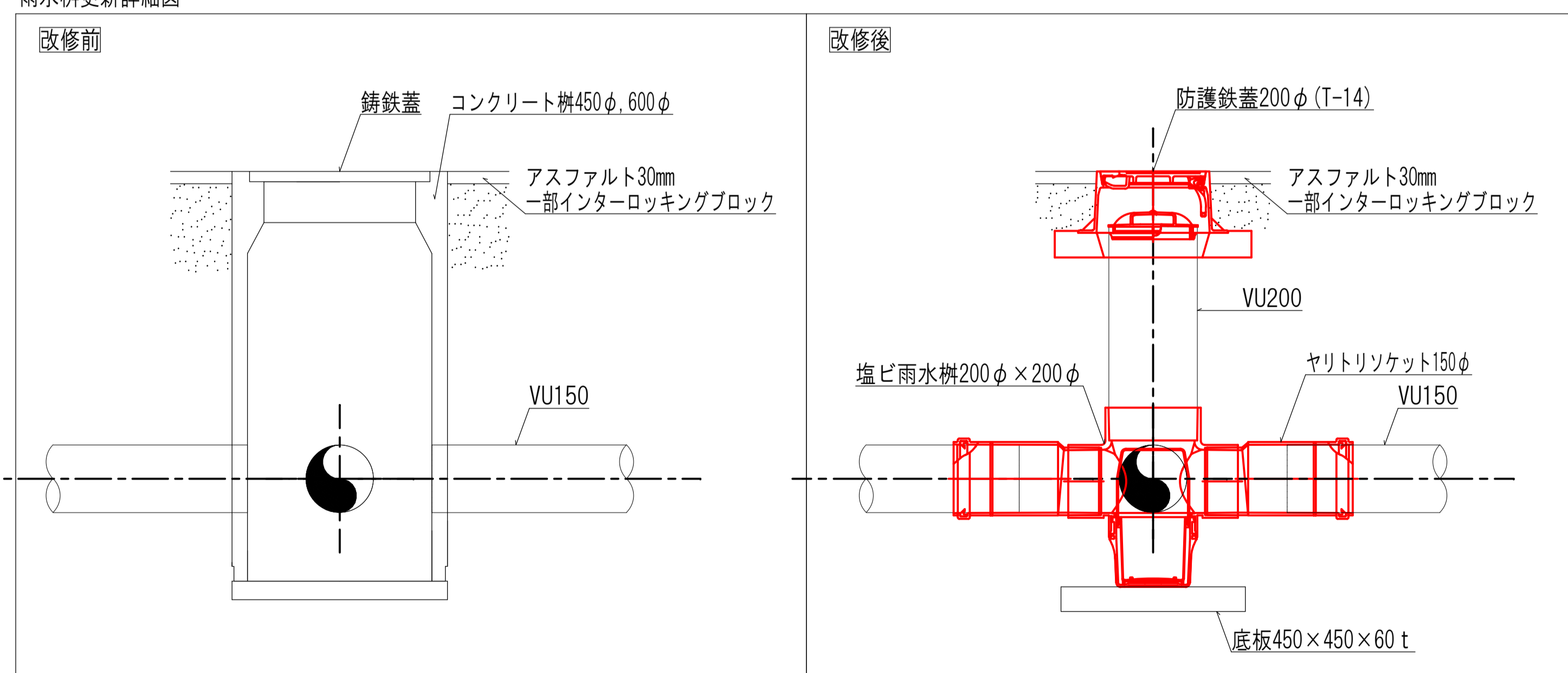
略号	項目	撤去数量	カッター数量
▨	アスファルト撤去	汚水24か所×6㎡ 雨水4か所×9㎡	汚水24か所×10m 雨水4か所×12m
⊞	インターロッキング撤去	汚水1か所×6㎡ 雨水3か所×9㎡	汚水1か所×10m 雨水3か所×12m

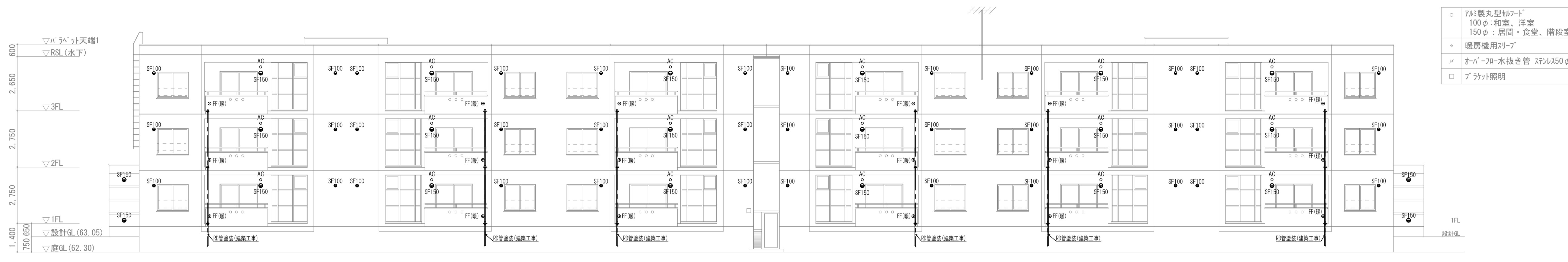
略号	項目
—●—	給水管 50φまでポリエチレン管 75φ以上塩化ビニル管VP
—○—	汚水管 塩化ビニル管VU
—RD—	雨水管 塩化ビニル管VU

汚水枘蓋更新詳細図



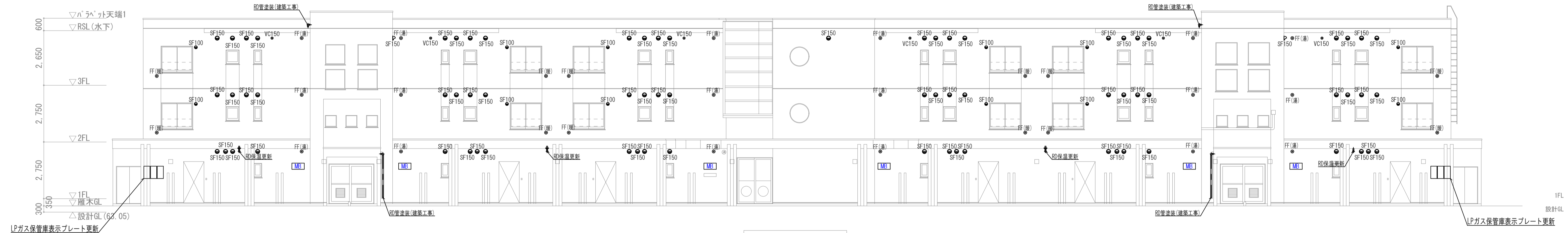
雨水枘更新詳細図



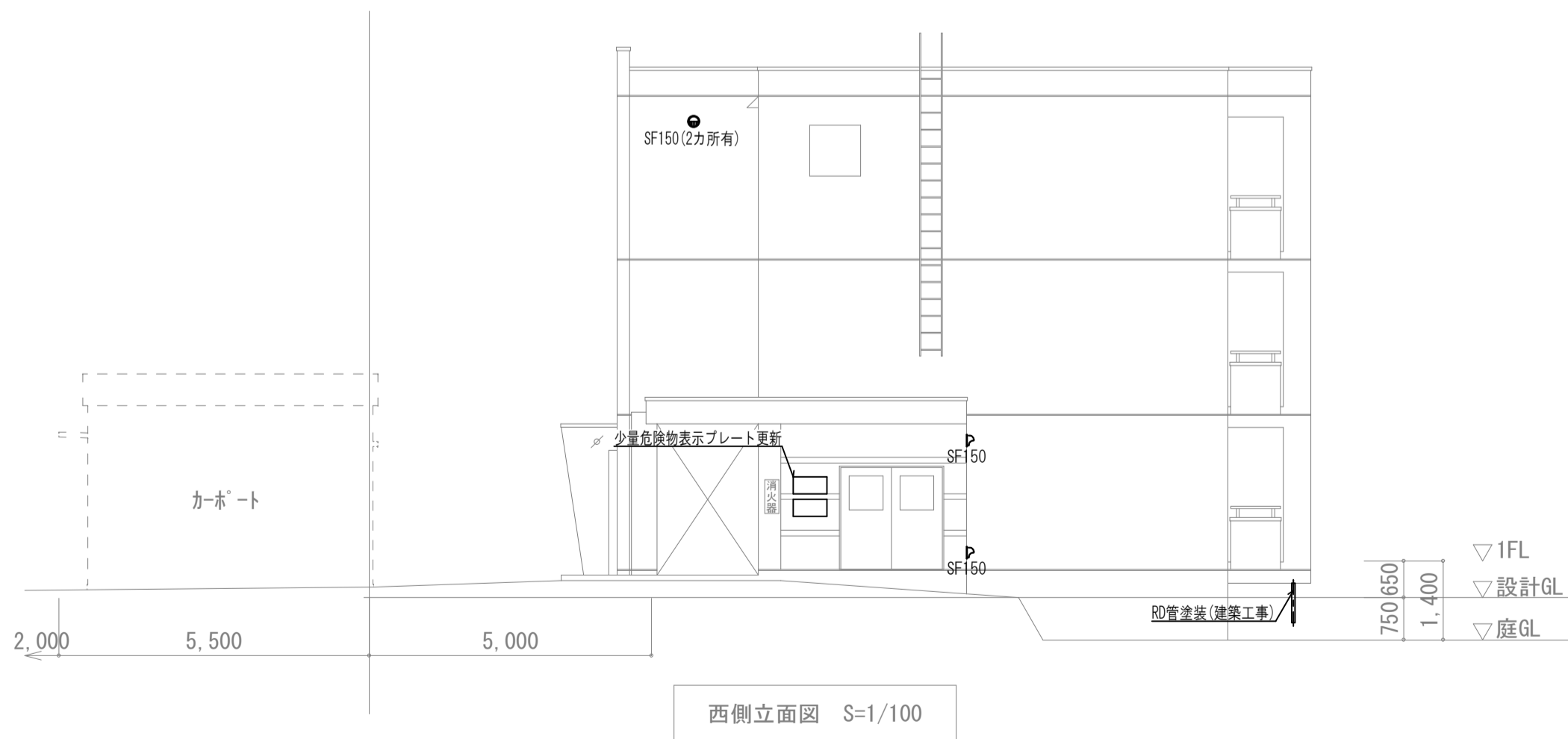


南側立面図 S=1/100

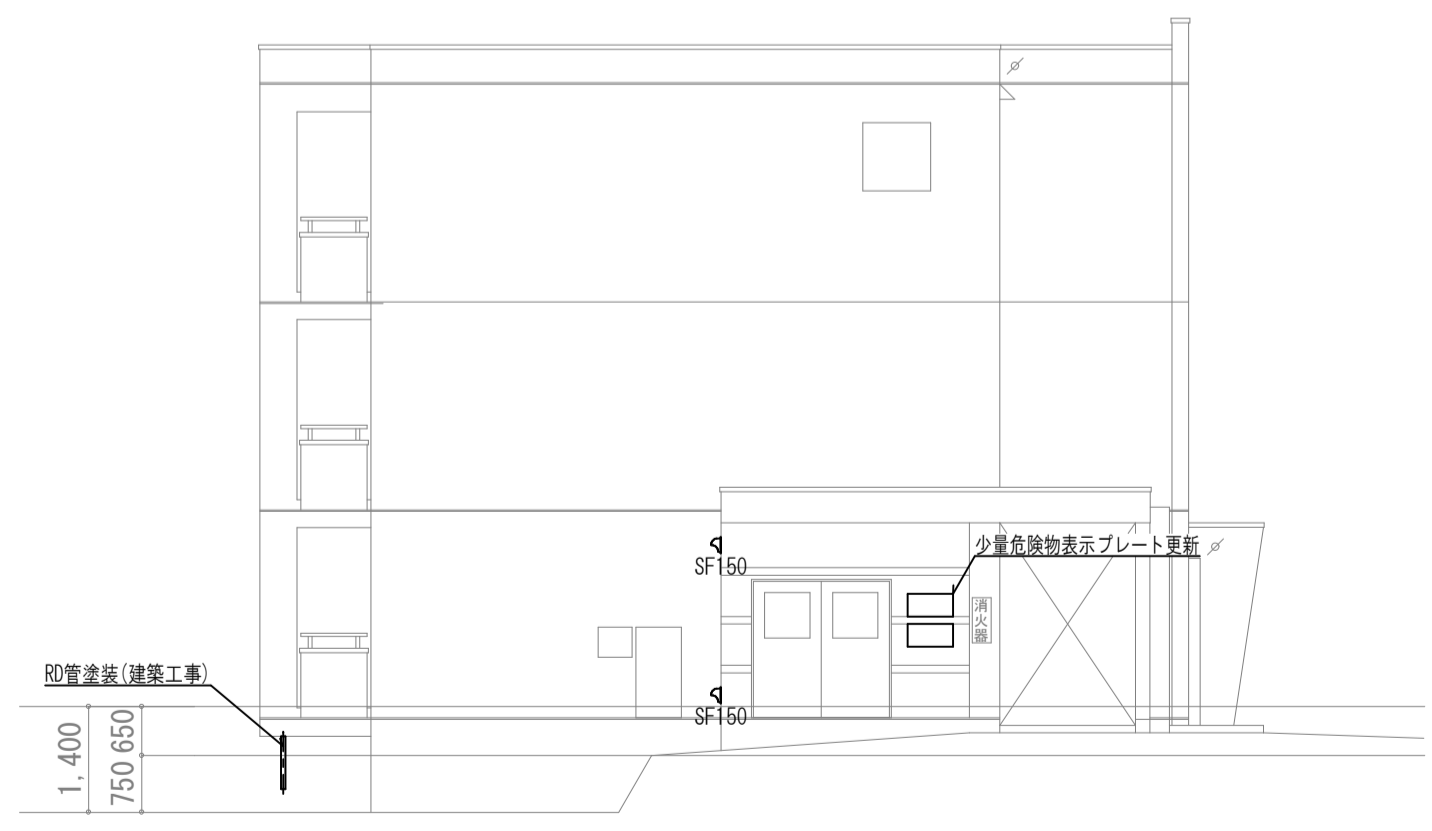
○	7.6mm製丸型セルフード 100φ:和室、洋室 150φ:居間・食堂、階段室
●	暖房機用スリーブ
○	オーバーフロー水抜き管 ステンレス50φ
□	ブラケット照明



北側立面図 S=1/100



西側立面図 S=1/100








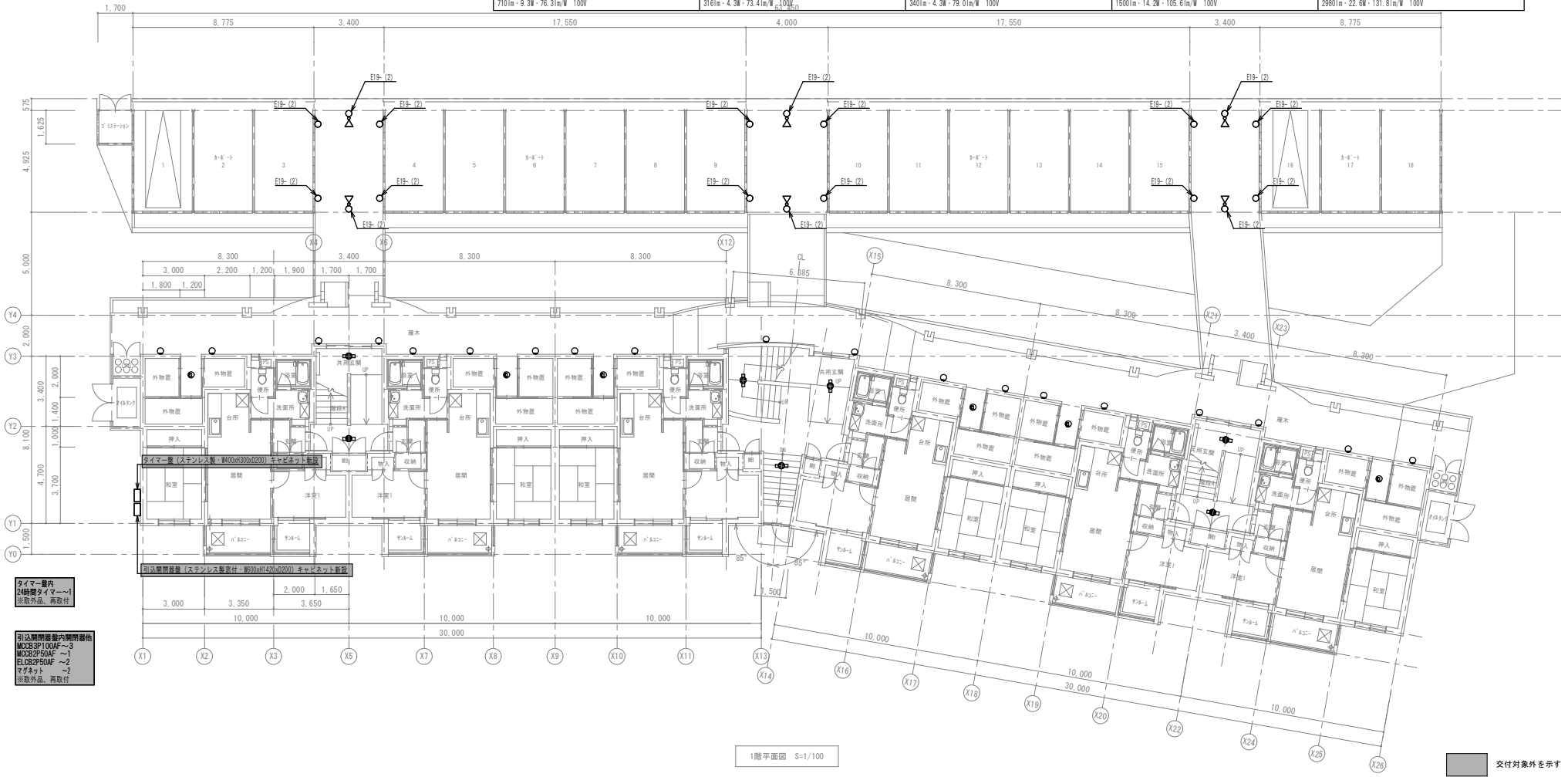
東側立面図 S=1/100

凡例

● SF150	換気用SUS製セルフード (更新)
● SF100	外気側ガラリ・防虫網取付 排気側ガラリのみ (指定色塗装)
● FF (湯)	FF式給湯機給排気トップ (既存のまま)
● FF (暖)	FF式暖房機給排気管用スリーブ (既存のまま)
● VC150	通気金物
● VC100	既存防虫網撤去後後付け用セルフード取付 (防虫網付150φ)
● VC50	(VC150のみ防虫網付200φ)
○ AC	エアコン配管用スリーブキャップ (80φ用新規取付) 機械はつり80φ
■ MB	量水器ボックス (既存のまま)

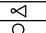

カーポート連絡 SP-1~6 ※既存屋外3階以外は既存のままとする	1階共用階段 SP-4~7 ※既存以外は既存のままとする
外周灯 SP-2~19	
外物置前 SP-3~6	

 <p>SP-1 明るセンサー付屋外高圧スポットライト (LED交換用) ダイケール電球1灯器具相当</p> <p>昼白色 (5000K)、Ra83 兼光タイプ、防雨型、ネジ込み方式、NaPiOn・明るセンサー付 アルミダイカスト (オフブラック) パネル: アクリル (透明) 回転角度上下90度、回転方向300度 点灯調度調整機能付</p> <p>710mm・9.3W・76.3lm/W 100V</p>	 <p>SP-2 ボーテライト (LED交換用) 4灯電球1灯器具相当</p> <p>電球色 (2700K)、Ra80 据置・壁面取付専用 ネジ込み方式、防雨型 アルミダイカスト (オフブラック) カバー: ガラス (乳白ツヤ消し)</p> <p>316mm・4.2W・73.4lm/W 100V</p>	 <p>SP-3 LEDシーリングライト (LED交換用) 4灯電球1灯器具相当</p> <p>電球色 (2700K)、Ra80 天井裏付型・壁面付型、防雨型、ネジ込み方式 カバー: アクリル (乳白) プラスチック (黒ホワイト)</p> <p>340mm・4.3W・79.0lm/W 100V</p>	 <p>SP-4 LED階段灯 壁・天井裏付兼用型20形 リモコン自己点検機能付</p> <p>ひとセンサーON/OFF30分、H116形高出力型器具1灯相当 素形: 階段灯専用プリズムライトカバー点灯、非常形: 階段灯本体絶縁LED点灯 電圧: 100~242V対応、蓄電池: ニッケル水素電池 非常形許容番号: LAL E-015 非常用LEDレンズ: ガラス、専用ライトバー: ポリカーボネート (プリズム) 光源寿命 (階段灯専用タイプ): 40000時間、点検スイッチ付 自己点検スイッチ付、充電モータ (線) 付</p> <p>1500mm・14.2W・105.6lm/W 100V</p>	 <p>SP-5 LED階段灯 壁・天井裏付兼用型40形 リモコン自己点検機能付</p> <p>ひとセンサーON/OFF30分、H132形高出力型器具1灯相当 素形: 階段灯専用プリズムライトカバー点灯、非常形: 階段灯本体絶縁LED点灯 電圧: 100~242V対応、蓄電池: ニッケル水素電池 非常形許容番号: LAL E-015 非常用LEDレンズ: ガラス、専用ライトバー: ポリカーボネート (プリズム) 光源寿命 (階段灯専用タイプ): 40000時間、点検スイッチ付 自己点検スイッチ付、充電モータ (線) 付</p> <p>2980mm・22.6W・131.8lm/W 100V</p>
---	---	---	--	--



タイマー器内  
2時間タイマー~1  
※取外品、再取付

引込開閉器内開閉器他  
MCR3P100AF~3  
MCR2P50AF~1  
ELCR2P50AF~2  
サイズ別 ~2  
※取外品、再取付

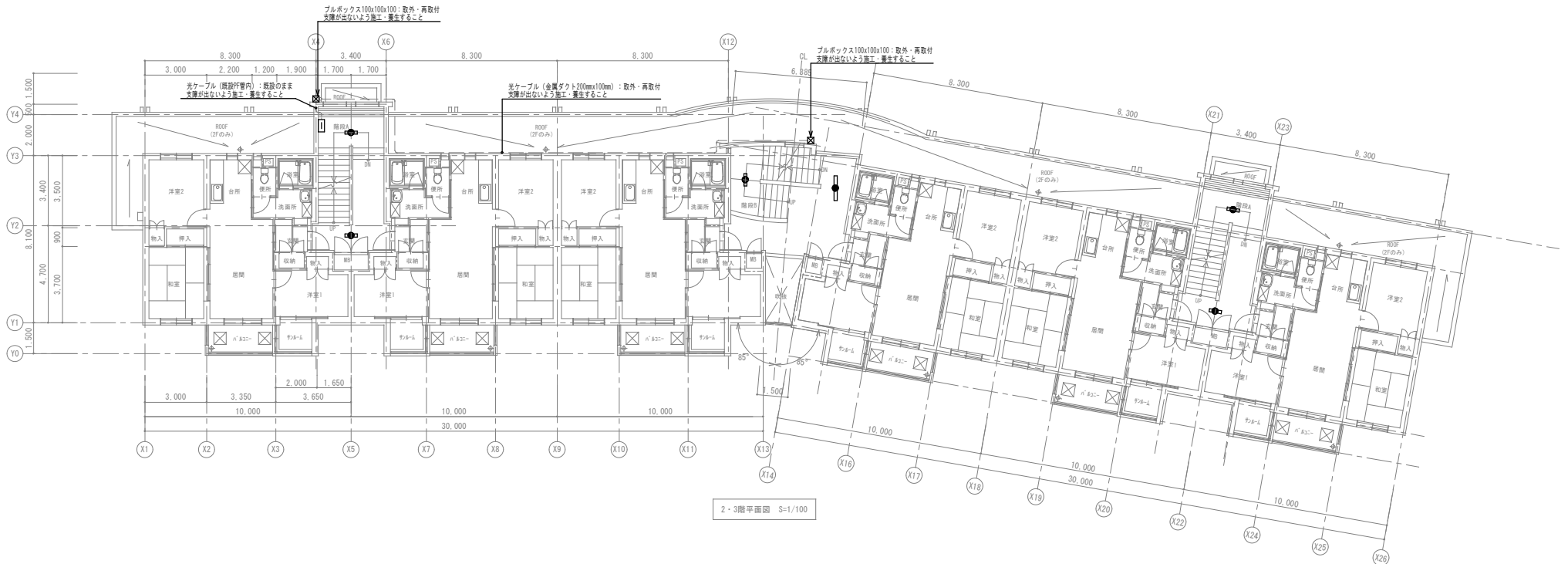
特記なき記号は下記による。	
記号	名称
	LED灯 SP-1 (参照参照)
	丸形露出ボックス サイズー (方出)

2階共用階段
SP-4~5
SP-5~1

※既存ものは既存のままとする

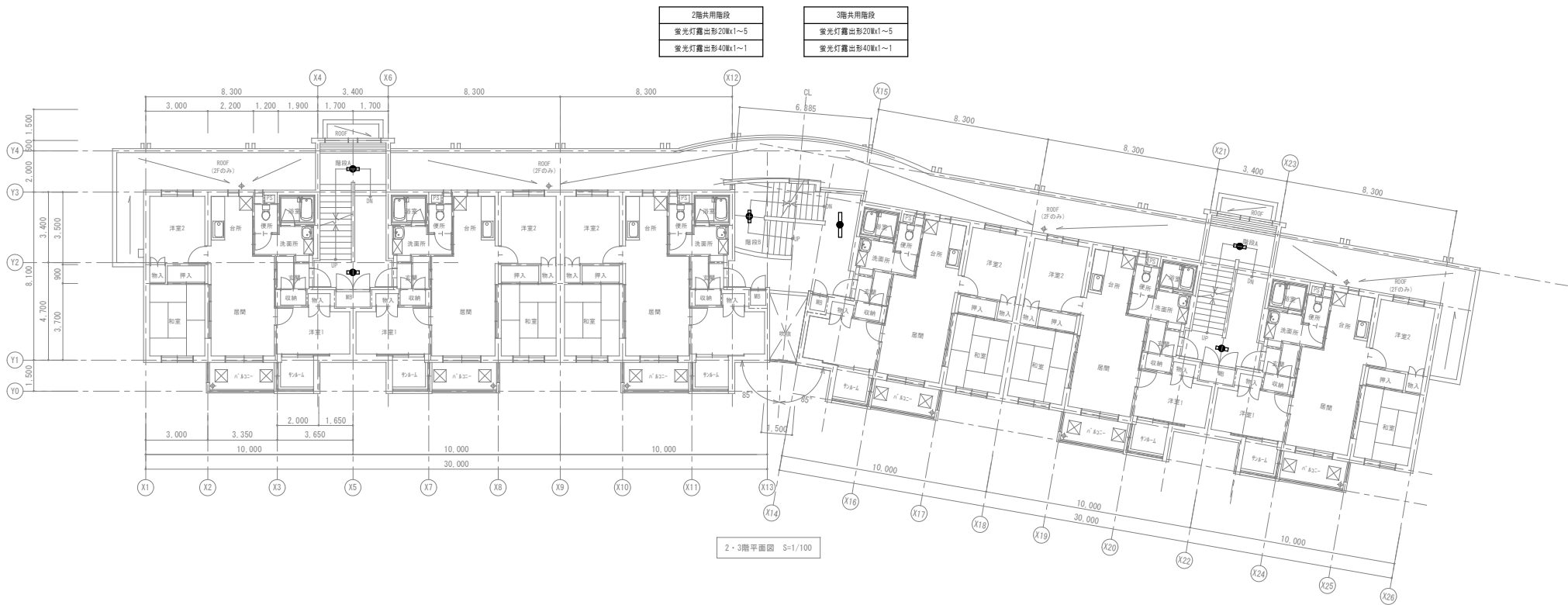
3階共用階段
SP-4~5
SP-5~1

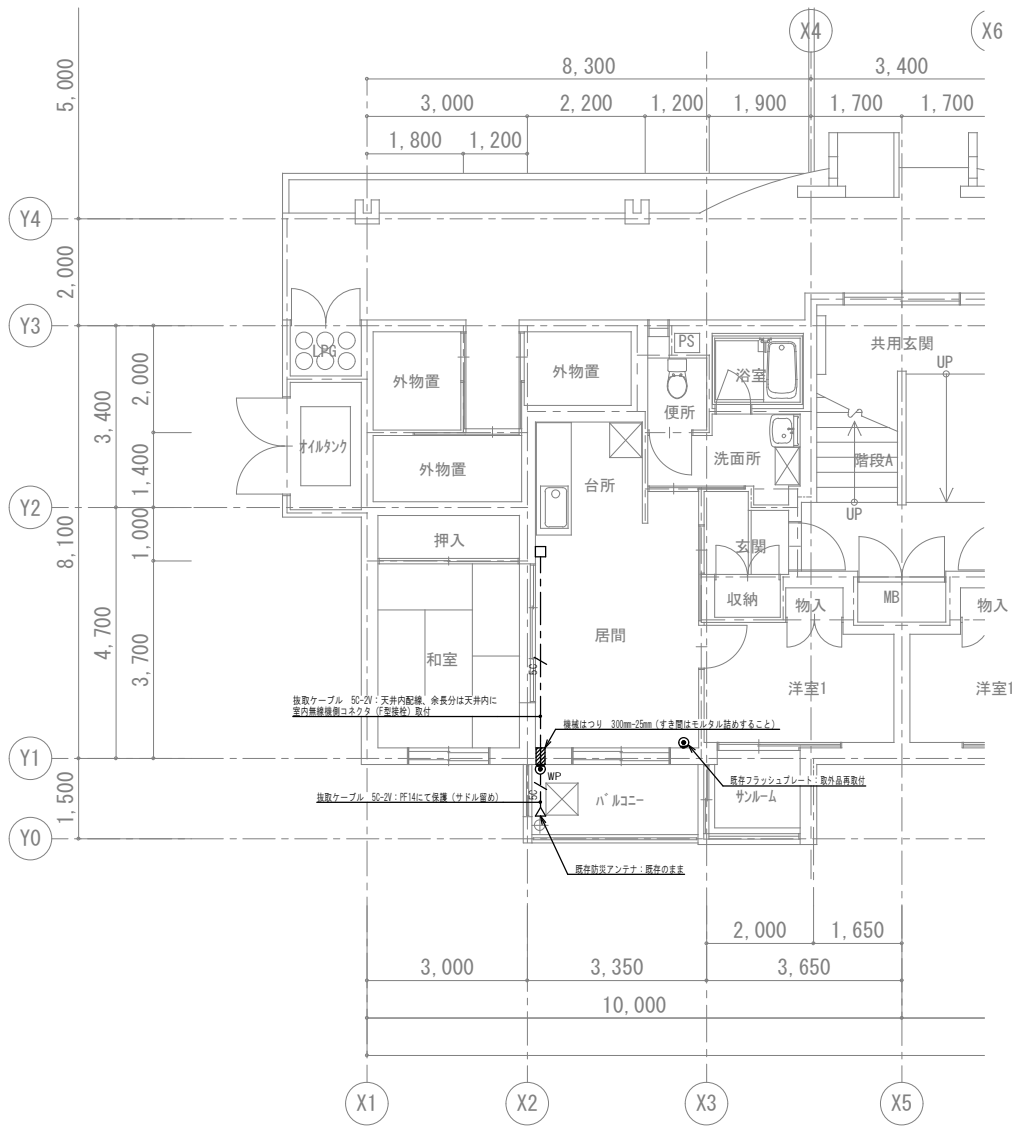
※既存ものは既存のままとする



2・3階平面図 S=1/100







D棟  
18F (共通)

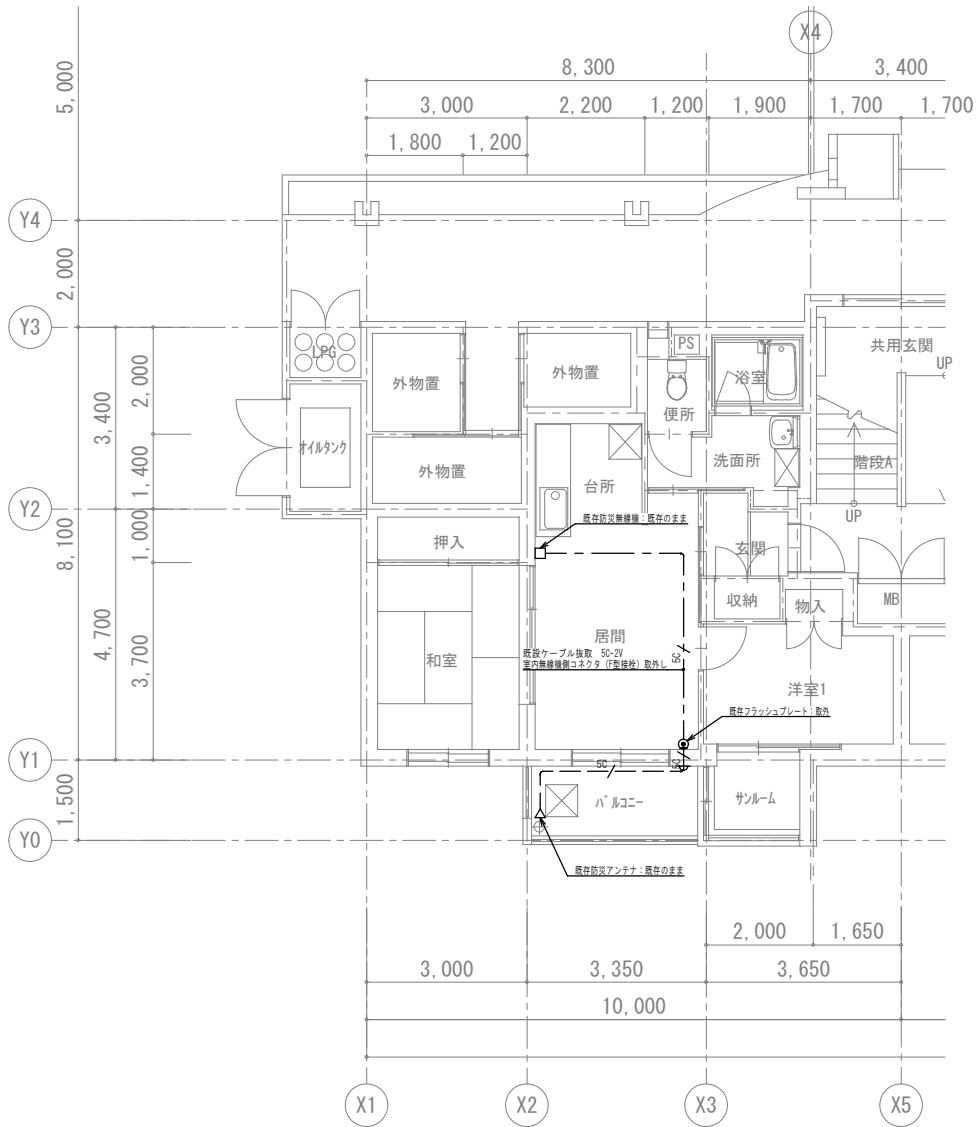
抜取ケーブル 50-2V:天井内配線、余長分は天井内に室内無線機器コネクタ (工事後) 取付

縦幅はつり 300mm-25mm (すき間はモルタル詰めること)

既存フラッシュプレート: 取付品真鍮仕

抜取ケーブル 50-2V: F14にて保護 (サドル留め)

既存放送アンテナ: 既存のまま



D棟  
18戸 (共通)