

子どもの瞳が輝く学校に

校長 吉田 純一

この春の人事異動で岩見沢市立岩見沢小学校から本校に着任しました吉田 純一（よしだ じゅんいち）と申します。子ども達は、それぞれがたくさんよいところを持っています。学校では、そのよさや可能性を発見し、最大限に伸ばすことができるよう全力を挙げて取り組みます。どうぞよろしく願います。

本日、始業式並びに入学式を行い、令和5年度の教育活動を開始しました。今年度は新1年生15名が入学し、全校児童97名、新しいスタッフ10名を加え総勢29名で、「子どもが主役になる教育活動」を展開していきます。

学校教育目標の実現に向けためざす子ども像について

- | | | |
|---|-------|------------------|
| 1 | かしこく | ～ 意欲を持って進んで学習する子 |
| 2 | なかよく | ～ 豊かな心で互いに助け合う子 |
| 3 | たくましく | ～ 強くたくましくやりぬく子 |

上記の学校教育目標を実現するためには、学校・家庭・地域がめざす子ども像を共有し、互いに同じ方向を向きながら取り組んでいくことが、よりよい子どもの成長のための近道だと考えています。

保護者・地域の皆様におかれましては、上記のめざす子ども像の実現に向けて、家庭教育や地域教育をお願い申し上げますとともに、今年度もこれまで同様、本校教育活動に対するご理解とご支援をお願いいたします。



令和5年度 学級編制

学 年	1年	2年	3年	4年	5年	6年	ほたる 1組	ほたる 2組	ほたる 3組	合計
男	7	9	3	4	6	6	2	1	3	41
女	8	9	13	12	6	7	1	0	0	56
合 計	15	18	16	16	12	13	3	1	3	97

令和5年度 教職員・各種担当

校 長	吉 田 純 一		教 頭	高 橋 一 徳	
1年担任	小 倉 夕希子	指導文化部学芸係	4年担任	森 川 ひとみ	教務部学習指導係
2年担任	秋 葉 真 世	教務部研究推進係	5年担任	伊 藤 佐知子	指導文化部児童会係
3年担任	森 下 和 樹	教務部研修係	6年担任	村 山 佳 孝	保体部体育食育係
ほたる1組	折 野 涼 子	教務部教務事務係	ほたる2組	阿 部 青 葉	保体部体育食育係
ほたる3組	大 西 真由美	教務部教育課程係	副担任	宿 村 朱 織	指導文化部教育支援係
言葉と支援	矢 戸 ル ミ	指導文化部生徒指導部	言葉と支援	澤 田 菜 央	教務部視聴覚係
言葉と支援	横 山 ちひろ	指導文化部児童会係	養護教諭	伊 藤 夏 綺	保体部保健係
事務職員	森 山 千恵美	庶務部事務係	A L T	テイビット	
図工専科	土 屋 正 治		支援員	松 野 茉 弥	
支援員	岡 本 京 子		支援員	三 浦 和 美	
支援員	唯 木 里 美		校務補	多 田 伸 也	庶務部学校支援係
支援員	石 田 早 紀		ICT支援員	長 尾 康 岐	
支援員	中 島 里 帆		SC	河 原 由 紀	スクールソーシャルワーカー
事務補	木 村 佐江子	庶務部学校支援係			

転 入 職 員 の あ い さ つ

校 長 吉 田 純 一 (岩見沢市立岩見沢小学校より)

この度の異動で、岩見沢小学校から着任いたしました吉田純一と申します。北空知は、初めての勤務となります。歴史と伝統のある沼田小学校で、未来を担う沼田の子ども達の教育に携われる喜びと責任の重大さをひしひしと感じております。ふるさと沼田を愛する子ども達を育てまいります。保護者・地域の皆様、ご支援・ご協力をお願い申し上げます。

教 諭 宿 村 朱 織 (北竜町立真竜小学校より)

北竜町立真竜小学校から参りました、宿村朱織(やどむらさおり)と申します。夜高あんどん祭りやほたるが有名な沼田町に赴任できてとてもうれしく思っています。

沼田町の子どもたちのために、微力ではありますが力を尽くしたいと思っています。どうぞよろしくお願ひいたします。

教 諭 伊 藤 佐 知 子 (歌志内学園歌志内小学校より)

5年前送り出していただいたのですが、今回の異動でまたお世話になることになりました。沼田の素直でかわいい子どもたちとまた一緒に過ごせることを幸せに思います。

おっちょこちょいの性格の上、最近では忘れるのは早いのに、覚えるのに時間がかかるという困ったことになっているので、子どもたちに負けないくらい勉強していかなくてはと思っています。一生懸命努力して行こうと思いますので、どうぞよろしくお願ひします。

教諭 森下 和樹（紋別市立南丘小学校より）

ガリンコ号の街、オホーツクの紋別市から来ました。マラソン、サイクリング、登山、スノーボード、バスケットボールが好きな33歳です。沼田町にはあんどんやほたるなど楽しみなものがたくさんあります。初めての経験にたくさん出会えそうなのでワクワクしています。早く皆様のお役に立てるようにがんばりますのでよろしくお願い致します。

教諭 澤田 菜央（芦別市上芦別小学校より）

芦別市立上芦別小学校から来た澤田と申します。よろしくお願い致します。前任校は初任として5年間勤めていました。この学校で2校目となります。好きなことは絵を描くこととゲームをすることです。実家は栗山町で農家をしています。沼田町は、あんどん祭りや暮らしたい町として有名なことを知っていたので、この町で教員として働けることがとても楽しみです。

地域の皆様先生方、そして児童の皆さん、これからよろしくお願い致します。

教諭 阿部 青葉（新採用）

4月から沼田小学校で働くことになりました阿部青葉と言います。好きな教科は国語で、他にも日本の歴史、特に戦国時代のお話などが好きです。「毎日楽しく！」をモットーに体を動かすことやギターや釣りなど、とにかく楽しいことが大好きです。特に花火や祭りといったイベントも大好きで、沼田町で開催される「あんどん祭り」も楽しみにしています。

大学を出たばかりで初めての学校、初めて受け持つ児童と不安はありますが、この学校で多くのことを学び、少しでも力になれるよう、精一杯頑張りますので、これからよろしくお願い致します。

図工専科 土屋 正治（沼田町立沼田中学校より）

土屋正治（まさじ）と申します。昨年度は沼田中学校の学習支援員として勤務しておりましたが、今年度は沼田学園・補助教諭として、主に4・5・6年の図画工作の授業を担当させていただきます。過去には2010～2018年度まで沼田中学校に勤務しておりましたので、沼田町の皆様にも大変お世話になっております。今後ともよろしくお願い致します。

事務職員 森山 千恵美（滝川市立滝川第二小学校より）

滝川市立滝川第二小学校から赴任しました森山千恵美です。空知は2校目の勤務となります。沼田町へは、ほろしん温泉に何回か入りに来たことがあります。また最近では沼田神社へ参拝に来ました。事務職員のため、子どもたちと接する機会は少ないかもしれませんが、今から運動会や学習発表会をとっても楽しみにしています。これから沼田町のこと沼田小学校のことをたくさん教えて頂きたいと思っています。微力ではありますが、精一杯頑張りたいと思いますので宜しくお願い致します。

公務補 多田 伸也

秩父別町在住です。初めての仕事ですので、至らぬ点多々あると思いますが、ご指導よろしくお願い申し上げます。

事務補 木村 佐江子

本年度から沼田小学校の事務補として勤務させていただくことになりました木村佐江子です。一つ一つ丁寧に仕事を行っていきたいと思っています。皆様にはご迷惑をおかけすることもあると思いますが、努力して参りますのでよろしくお願い致します。

春の交通安全

4/6(木)~4/14(金)は、新入学期の交通安全期間が始まっています。4月になり、新入学など新たな生活のスタートとなります。自転車も歩行者も車と同じく、交通ルールを守って事故に遭わないように注意していかねばなりません。今後とも安全面に留意して登下校できるように、細心の注意を払っていきたいと考えています。また、あわせて登下校のあいさつの仕方についても子どもたちへ指導をしていますので、ご家庭でも気持ちの良いあいさつができるようにご協力のほどよろしくお願い致します。



GIGAスクール構想の実現

GIGA スクール構想とは、一言で言うと「児童生徒向けの1人1台端末と、高速大容量の通信ネットワークを一体的に整備し、多様な子どもたちを誰一人取り残すことなく、公正に個別最適化された創造性を育む教育を、全国の学校現場で持続的に実現させる構想」です。

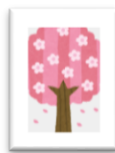


GIGAとはGlobal and Innovation Gateway for Allの略です。

沼田町では、小中学校に1人1台のICT機器【iPad】が設置され導入されています。令和5年度は昨年同様小中が連携して、授業スタイルのポイントを「沼田スタイル」としてまとめ、全教職員で共通理解・共通実践を行いICT機器が効果的に活用できるように取り組んでいきます。

4月 主な行事予定

- | | |
|---|---|
| 7日(金) 着任式・始業式 入学式 | 18日(火) 全国学力学習状況調査 二者面談①
尿検査(1次) 街頭指導 |
| 10日(月) たてわり班結成 | 19日(水) 二者面談② 歯科検診 街頭指導 |
| 11日(火) スクールカウンセラー来校 身体測定(高)
NINO検査(2~6年) | 20日(木) 二者懇談③ 保護者宅確認日 |
| 12日(水) 参観日・PTA理事会・PTA三役会
PTA総会 | 21日(金) 児童会① |
| 13日(木) 学力検査(2~6年)① 身体測定(中) | 24日(月) 集団下校訓練 明日萌 |
| 14日(金) 学力検査(2~6年)② 身体測定(低) | 25日(火) 内科検診 二者懇談④ |
| 17日(月) 1年生給食開始 防犯教室 街頭指導
ことば通室開始(2~6年) | 26日(水) 交通安全教室 二者懇談⑤ |
| | 27日(木) 二者懇談⑥ |
| | 28日(金) 1年生を迎える会 尿検査(2次)
保護者宅確認日 |



沼田学園沼田小学校

新1年生への寄贈!

4月6日(木)に「役場主婦の会」、7日(金)に「防犯協会」より新1年生のための寄贈品をいただき、入学式の日到手渡しました。学習に必要なノートや文房具です。誠にありがとうございました。

