

# 化石と原画

二〇二四年度 沼田町化石館特別展  
北海道絶滅動物館の



2024  
7.12金~8.18日

前期 7.12金~7.28日 沼田町生涯学習総合センター ゆめっくる

後期 8.2金~8.18日 沼田町化石体験館

開館時間 / 生涯学習総合センターゆめっくる：8:45～17:15  
化石体験館：9:30～16:00（最終入館 15:30 まで）

休館日 / 月曜日（祝日の場合は開館）、祝日の翌日

入館料 / 生涯学習総合センターゆめっくる：無料

沼田町化石体験館：大人 300 円、小・中・高生 100 円、未就学児無料

【主催】沼田町化石館

【協力】札幌市博物館活動センター、天塩町教育委員会、北海道新聞社出版センター

沼田町生涯学習  
総合センター  
ゆめっくる



沼田町化石体験館



NUMATA Fossil Museum

2024 年度 沼田町化石館特別展

## 『北海道絶滅動物館』 原画と化石

自然を見つめる画家 浩而魅諭氏が描く、太古の北海道の情景。化石標本と『北海道絶滅動物館』の原画 約 100 点を一挙に展示！

「北海道の古生物が一目でわかるような本がほしい！」そんな声でできたのが、『北海道絶滅動物館』（北海道新聞社刊）です。挿絵を制作した画家の浩而魅諭氏は、中生代白亜紀から新生代第四紀の約 7000 万年という幅広い時代の古脊椎動物を、研究者たちの監修を受け、絵をとおして 21 世紀の現在にのみがえらせました。

浩而氏は「ボールペン細密画」という独自の技法で、北海道の自然や野生動物を描いています。北海道の身近な自然を深く愛しており、日々の観察の蓄積から作り出される、繊細で躍動感あふれる魅力的な作品は、多くの人々から注目されています。



本展では、浩而氏が書き下ろした、100 点以上の絵画と、実物標本や産状模型等の化石標本を展示します。浩而氏と研究者の対話で姿を現した古生物と、元となった化石を見比べ、太古の世界に想いをさせてください。

### 【特別イベント】

#### ★ワークショップ

絵画ワークショップ「自分だけの古生物を描こう」  
『北海道絶滅動物館』挿絵担当の浩而魅諭氏と一緒に、北海道の古生物を描きます。  
日時 / 7月27日(土) 10:00～11:00  
講師 / 浩而魅諭  
定員 / 親子 20 名 (要予約)  
料金 / 無料 場所 / 沼田町生涯学習総合センターゆめっくる

#### ミニ発掘体験

本物の化石や鉱物を発掘体験できます。  
日時 / 8月10日(土)～8月13日(火)  
①10:30～②13:30～③14:30～  
定員 / 各回 4 組 (整理券は各回 1 時間前に配布)  
料金 / 200 円 場所 / 沼田町化石体験館

#### 予約のご案内

7月27日(土)実施の絵画ワークショップ、およびトークイベントは事前予約が必要です。ご予約は、沼田町化石体験館の受付窓口、またはお電話にて承ります。  
募集期間 / 7月5日(金)～7月25日(木)  
電話番号 / 沼田町教育委員会：0164-35-2132 (月曜日 9:00～17:00、平日 15:30～17:00)  
沼田町化石体験館：0164-35-1029 (火～日曜日 9:30～15:30)



浩而魅諭 <デスマスチルス>



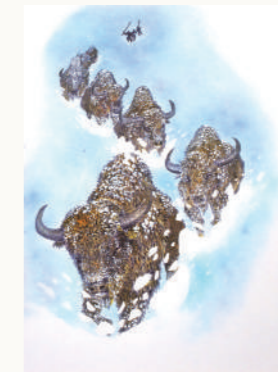
浩而魅諭 <プレシオコロピルス>



浩而魅諭 <ホベツアラキリュウ>



浩而魅諭 <アロデスムス>



浩而魅諭 <バイソン>



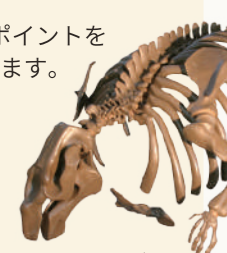
浩而魅諭 <カイギュウ>

#### ★トークイベント

トークイベント「復元画制作こぼれ話」  
『北海道絶滅動物館』の制作秘話や、復元画の鑑賞ポイントをご紹介します。イベント後はサイン会を予定しています。  
日時 / 7月27日(土) 13:00～14:00  
講師 / 浩而魅諭、一島啓人 (福井県立恐竜博物館)、木村方一 (沼田町化石館名誉館長)  
定員 / 50 名 (要予約 0164-35-2132)  
料金 / 無料 場所 / 沼田町生涯学習総合センター ゆめっくる

#### ミニトーク

『北海道絶滅動物館』で紹介されている沼田の化石たちを、担当学芸員が紹介します。  
日時 / ①8月3日(土) 11:30～ ②8月4日(日) 11:30～  
③8月11日(日) 11:30～ ④8月12日(月・祝) 11:30～  
料金 / 無料 場所 / 沼田町化石体験館



ヌマタカイギュウ



沼田町化石館

〒078-2202 北海道雨竜郡沼田町南 1 条 4 丁目 6  
TEL / 0164-35-2132 (沼田町教育委員会)  
http://www.numata-kaseki.sakura.ne.jp

#### 【交通アクセス】

お車の場合 / 札幌から高速道路で約 2 時間、旭川から約 1 時間 20 分  
公共交通の場合 / JR 札幌駅から JR 深川駅で留萌線に乗換え、JR 石狩沼田駅へ。  
化石体験館は、<町営バス幌新線で「幌新温泉」下車>、または<駅前から、明日萌観光ハイヤー (約 12km)>をご利用ください。  
沼田町生涯学習センターゆめっくるは、JR 石狩沼田駅より徒歩で約 7 分。