



広報ぬまた お知らせ版



令和元年5月30日発行 第1044号(1/1)

発行：沼田町役場 編集：総務財政課広報情報グループ 電話：0164-35-2111

ホームページ <http://www.town.numata.hokkaido.jp> メール soumu@town.numata.lg.jp

狂犬病予防注射・犬の登録のお知らせ

犬を飼っている方は、毎年1回の狂犬病予防注射を受けることが義務付けられています。
(生後91日以上の子犬が対象)

また、犬の登録も受付けていますので、まだ登録をされていない方は、この機会に登録をお願いします。

次の日程で実施しますので、忘れずにお近くの場所で済ませてください。

| 月 日 | 場 所 | 時 間 |
|----------|--------------------------|-----------------------|
| 6月16日(日) | ①役場横業務車庫前 (沼田消防支署向かい) | 13時00分 ~ 16時00分 (3時間) |
| 6月17日(月) | ①旧東予1会館 | 8時30分 ~ 8時50分 (20分) |
| | ②共成コミュニティセンター | 9時00分 ~ 9時30分 (30分) |
| | ③更新会館 | 9時45分 ~ 10時15分 (30分) |
| | ④高穂コミュニティセンター | 10時30分 ~ 11時00分 (30分) |
| | ⑤旭町コミュニティセンター | 11時15分 ~ 12時15分 (60分) |
| | ⑥北竜3会館 | 13時30分 ~ 14時00分 (30分) |
| | ⑦北竜地区活性化センター | 14時15分 ~ 14時45分 (30分) |
| | ⑧恵比島地区活性化センター | 15時00分 ~ 15時30分 (30分) |
| | ⑨中央コミュニティセンター | 16時00分 ~ 16時30分 (30分) |

■当日必要なもの

- 狂犬病予防注射料 3,110円
- 新規登録料(未登録の犬) 3,000円

■お願い

○放し飼いはやめましょう！ お子さんや歩行者にとって犬の放し飼いは大変危険です。

○マナーを守りましょう！ 歩行者やご近所の方に迷惑をかけることとなりますので、散歩中の犬の糞及び犬小屋周りの糞の後始末等のマナーをお願いします。

また、沼田町をはじめ近隣各市町において、畜犬取締及び野犬掃とうを行っていますので、犬が鎖等から離れないようにしてください。



■お問合せ 住民生活課 生活環境グループ ☎35-2115

税務職員募集について

札幌国税局では、国税局や税務署において、税のスペシャリストとして活躍する税務職員を募集しています。

2019年度の採用試験の概要は、次のとおりです。

■受験資格

高卒見込みの方及び高卒後3年を経過していない方

■申込受付期間

(1) インターネット

6月17日(月)~6月26日(水)

申込専用アドレス <http://www.jinji-shiken.go.jp/juken.html>

(2) インターネット申込みができない場合

第1次試験地を管轄する人事院地方事務局にお問い合わせください。

※人事院北海道事務局

〒060-0042 札幌市中央区大通西12丁目 ☎011-241-1248

■第1次試験【基礎能力試験、適性試験、作文試験】

9月1日(日)

■第1次試験合格者発表日

10月3日(木)

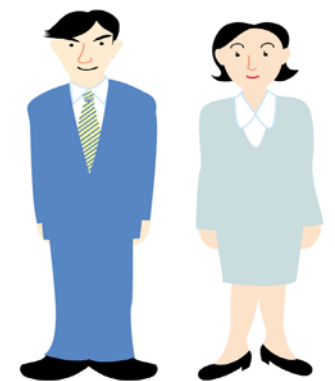
■第2次試験【人物試験、身体検査】

10月9日(水)~10月18日(金)のうち指定する日

■最終合格者発表日

11月12日(火)

■お問合せ 札幌国税局人事第2課採用担当 ☎011-231-5011 (内線2315)
深川税務署 ☎23-2191



役場では夏の軽装(クールビズ)を実施します

役場では6月3日から9月30日までの間、職員の軽装(ノーネクタイ、ノー上着)を励行します。

公式行事への出席等の場合を除き、軽装とさせていただきますので、ご理解くださいますようお願いいたします。

また、来庁者の皆様におかれましても、軽装にご協力くださいますようお願いいたします。

沼田町内の土地住宅情報など、沼田で暮らすための情報が満載です。
是非一度移住定住ブログを訪問してみてください。



移住定住情報公式サイト <http://teiju.com/>

旧優生保護法下で優生手術等を受けた方に一時金が支給されます。

平成31年4月に「旧優生保護法一時金支給法」（以下「法」という。）が成立し、公布、施行されました。これに基づき、以下の条件に当てはまる方は、一時金320万円を受け取ることができますが、一定の手続きが必要です。

■対象者

下記に該当する方で、現在生存されている方が対象です。該当する場合は、国に対し請求書を提出して認定を受ける必要があります。

- ① 昭和23年9月11日～平成8年9月25日の間に、旧優生保護法に基づき優生手術を受けた方（母体保護の理由で手術を受けた方を除きます。）
- ② ①のほか、同じ期間に生殖を不能とする手術や放射線照射を受けた方（優生思想に基づくものではないことが明らかな手術等を除きます。）

■請求手続き先（まずは下記へお問合せください。）

旧優生保護法に関する相談支援センター（北海道保健福祉部子ども子育て支援課）

〈8時45分～17時30分〉

☎0120-031-711（フリーダイヤル） または ☎011-206-6343

※なお、手紙やFAX、メールでの連絡も可能です。

住 所：札幌市中央区北3条西6丁目

FAX：011-232-4240

E-mail：hofuku.kodomo1@pref.hokkaido.lg.jp

「メールぬまた」登録受付中です！

「メールぬまた」は非常災害など緊急事態の情報を携帯電話等で受信できるサービスです。昨年9月6日未明に発生した胆振東部地震の際にも「メールぬまた」で情報を配信し、テレビ等から情報が得られない中、情報収集に役立ちました。

登録がお済みでない方は、随時受け付けておりますので、下記のとおり登録をお願いします。

1.numata_info-1@req.jpへ本文、件名を空白にして送信してください。

(QRコード対応機種をお持ちの方は、右のコードを読み取ると便利です。)

2.送信後に送られてくる登録手続きご案内のURLをクリックしてください。

3.登録画面にて必要事項を入力し、送信してください。〔ご登録ありがとうございます〕というメールが届けば登録完了です。※登録されている方で機種を変更した場合やメールアドレスが変わった場合、迷惑メール防止設定をしていると受信できない場合がありますので、設定をご確認ください。また、ご不明な点がございましたら下記までお問合せください。

■お問合せ 総務財政課 総務グループ ☎35-2111



沼田町議会からのお知らせ

令和元年第2回定例会が6月20日（木）から開催されますので、是非この機会に傍聴にお越しください。

なお、本定例会の一般質問は20日（木）13:00からを予定しています。

■お問合せ 議会事務局 ☎35-2117

日曜・祝日当番医のお知らせ

◆6月 2日（日）

歯 科 系…東鶉歯科診療所（上砂川町）

☎0125-62-3368

内科・外科系…深川市立病院

☎22-1101

◆6月 9日（日）

歯 科 系…みやこし歯科診療所（滝川市）

☎0125-75-5330

内科・外科系…深川市立病院

☎22-1101

（担当医：成田医院）

◆6月16日（日）

歯 科 系…森歯科医院（砂川市）

☎0125-52-2789

内科・外科系…深川市立病院

☎22-1101

（担当医：みきた整形外科クリニック）

6月1日から6月10日までの行事予定

| | 行 事 名 | 時 間 | 場 所 |
|----------|------------------|--------|-------------|
| 6月 1日（土） | 子育て交流広場「えがお」オープン | 10:00～ | 旧沼田幼稚園舎 |
| 2日（日） | B & G海洋センターオープン | 10:00～ | B & G海洋センター |
| 3日（月） | のぞみ会 | 13:00～ | ふれあい |
| 8日（土） | 町民パークゴルフ場まつり | 8:30～ | パークゴルフ場 |
| 10日（月） | いきいき大学《開講式》 | 10:30～ | ゆめっくる |

キップ・定期券は、JR石狩沼田駅でお買い求め下さい。

祝祭日を除く月～金の7:20～13:40で販売中です。

※不在となる時間帯もあります。