

沼田町防災情報

いつ起こるかわからない自然災害に対して沼田町が行っている取り組みや、大雨・暴風による気象警報や災害時の避難指示などの防災情報の伝達方法などを紹介します。

防災情報の伝達方法

防災行政無線

町内6か所に設置してある屋外スピーカー及び全戸に配布している戸別受信機から一斉に放送されます。



沼田町ホームページ

災害時はトップページ上で最新の情報を掲載します。

また、トップページ上の「最新の防災無線」ページでは、直近の「防災ぬまた」で放送した内容を掲載しています。



メールぬまた

事前に登録することで、お持ちの携帯電話・スマートフォン等の電子メールにより情報を受信でき、町外にいる際なども非常災害やその他緊急事態の情報を得ることができます。登録がお済でない方はぜひご登録ください。

緊急速報メール

町が配信する避難指示などの避難情報や、気象庁が配信する大雨特別警報などが、災害発生の恐れがあるエリア内の携帯電話に一斉配信されます。

沼田町が発信する情報以外の災害情報収集方法

各種気象情報や地震・津波などの緊急情報、防災・災害に関する情報を知ることができるWEBサイトやスマートフォンのアプリなどがあります。

主なWEBサイト

●気象庁

気象情報・天気予報・雨雲の動きなどの情報が掲載されています。



●川の防災情報（国土交通省）

河川の水位情報や、河川カメラの映像を見ることができます。



防災のしおり

日頃からの備えや避難の方法、洪水の際の浸水想定区域図（ハザードマップ）を掲載した「防災のしおり」を全世帯に配布しています。

いざという時に備えて内容を確認し、見える場所などに保管しておきましょう。

なお、11月中旬を目途に新たな「防災のしおり」を全戸に配布する予定です。



備蓄品や設備等の紹介

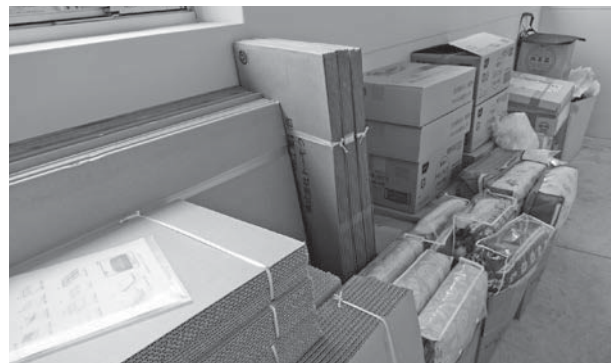
●非常用発電機

令和元年度からふれあい・ゆめつくる・暮らしの安心センター・和風園・旭寿園に配置してあります。その他、各活性化センター・コミュニティセンターには外部電源に接続する小型発電機が配置してあります。



●防災備蓄品

ハンマーや土のうなどの作業用資機材、アルファ米や缶パン、飲料水などの非常食、簡易トイレや段ボールベッドなどを備蓄し、順次、感染症対策用のパーティション等の準備も進めています。



●トイレトレーラー

令和元年度、災害派遣ネットワークプロジェクト「みんな元気になるトイレ」に参加し、導入しました。

トレーラーには、きれいな洋式の水洗便所の個室が四つ備っており、防音性などのプライバシー面にも優れ、長期間衛生状態を維持できる仕様になっています。



●避難所（発生する災害により避難所は変更となることがあります。）

対象地区	施設名	電話番号
市内1東、市内1北、市内1南、旭町西、旭町東、高穂1	健康福祉総合センター（ふれあい）	35-2120
市内2、市内3、南町、仲町東、沼田1	生涯学習総合センター（ゆめつくる）	35-2132
市内4、市内5、市内6、市内7、緑ヶ丘	沼田小学校	35-2842
仲町西、西町、沼田3、沼田4、北竜3	沼田中学校	35-2850
中央	中央地区コミュニティセンター	
高穂2	高穂地区コミュニティセンター	35-1774
共成	共成地区コミュニティセンター	35-1775
東予	東予地区コミュニティセンター	35-3273
	共成地区活性化センター（水害時）	35-1027
更新	更新会館	
北竜1、北竜2	北竜地区活性化センター	35-1020
恵比島、幌比里	恵比島地区活性化センター	35-1021

■お問合せ 総務財政課 総務グループ ☎35-2111