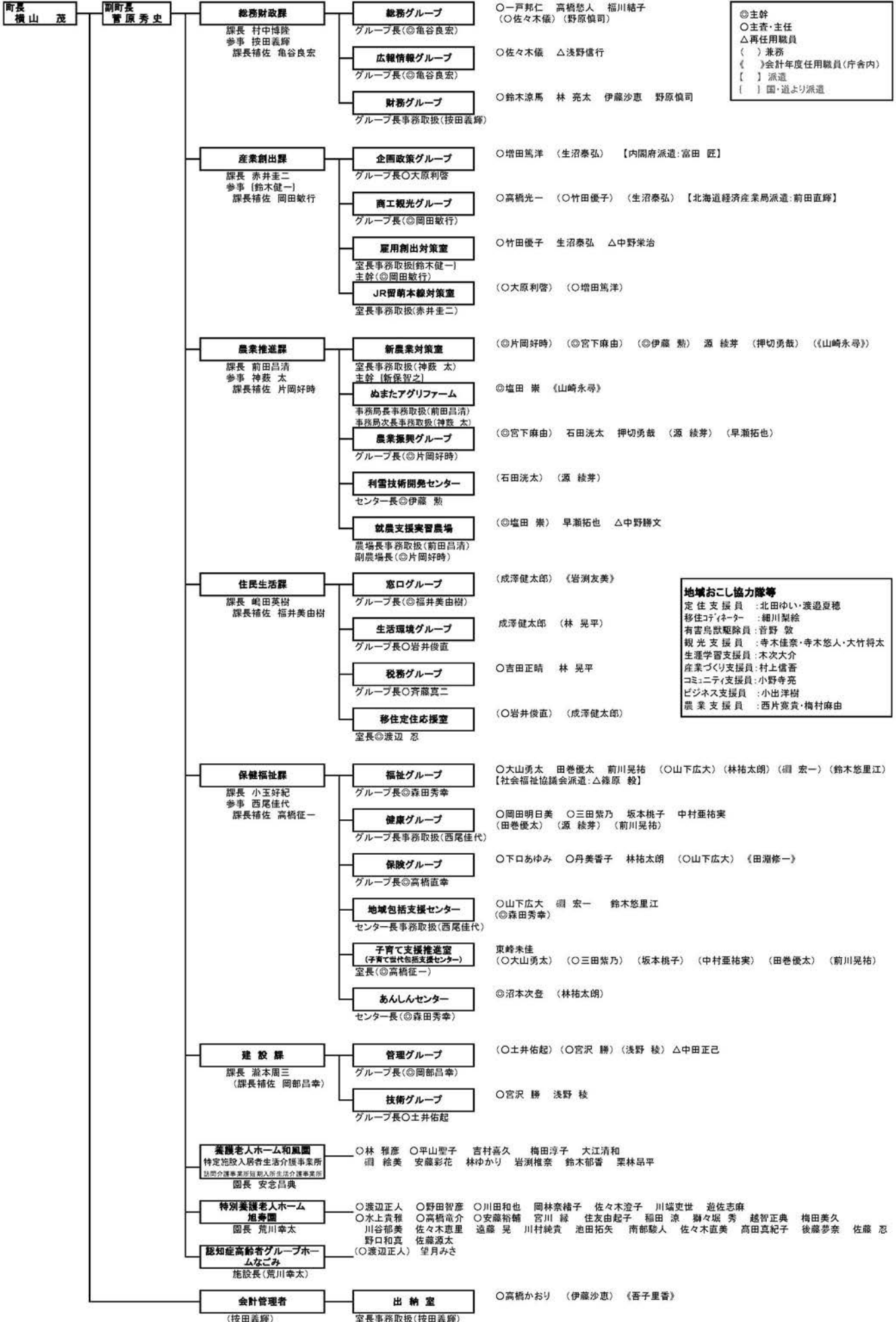


沼田町役場機構図

令和3年4月1日現在

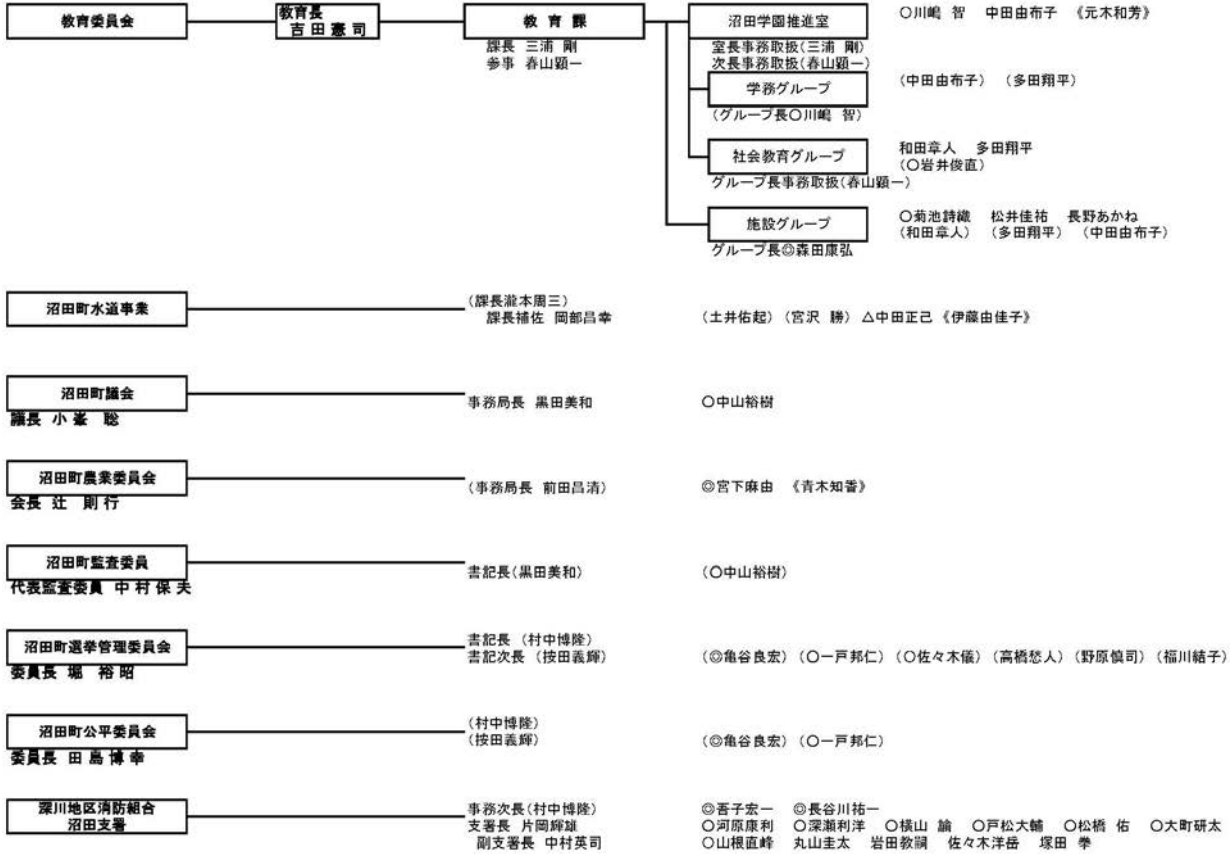


【沼田町機構図】

令和3年4月1日現在

沼田町役場機構図

令和3年4月1日現在



役場の各課へのお電話は、直通番号が便利です

役場の各課への電話は、代表番号の35-2111でお繋ぎできますが、下記番号におかけになりますと直通で各担当課が対応いたしますのでご利用ください。

場 所	電 話	F A X	メー ル
総務財政課	35-2111	35-2393	soumu@town.numata.lg.jp
住民生活課	35-2115	35-2393	jyumin@town.numata.lg.jp
保健福祉課	35-2120	36-2005	hoken@town.numata.lg.jp
農業推進課	35-2114	35-2393	nougyou@town.numata.lg.jp
農業委員会	35-2114	35-2393	nougyou@town.numata.lg.jp
アグリファーム	35-2113	35-2393	nougyou@town.numata.lg.jp
産業創出課	35-2155	35-2393	sangyou@town.numata.lg.jp syokou@town.numata.lg.jp
建設課	35-2116	35-2393	kensetu@town.numata.lg.jp
教育委員会	35-2132	35-1210	kyoiku@town.numata.lg.jp
議会事務局	35-2117	35-2393	gikai@town.numata.lg.jp
出納室	35-2145	35-2393	soumu@town.numata.lg.jp
沼田消防支署	35-2050	35-2563	syoubou@town.numata.lg.jp