

沼田町
避難所ゾーニング・レイアウト図

[沼田中学校体育館・格技場]

令和4年3月

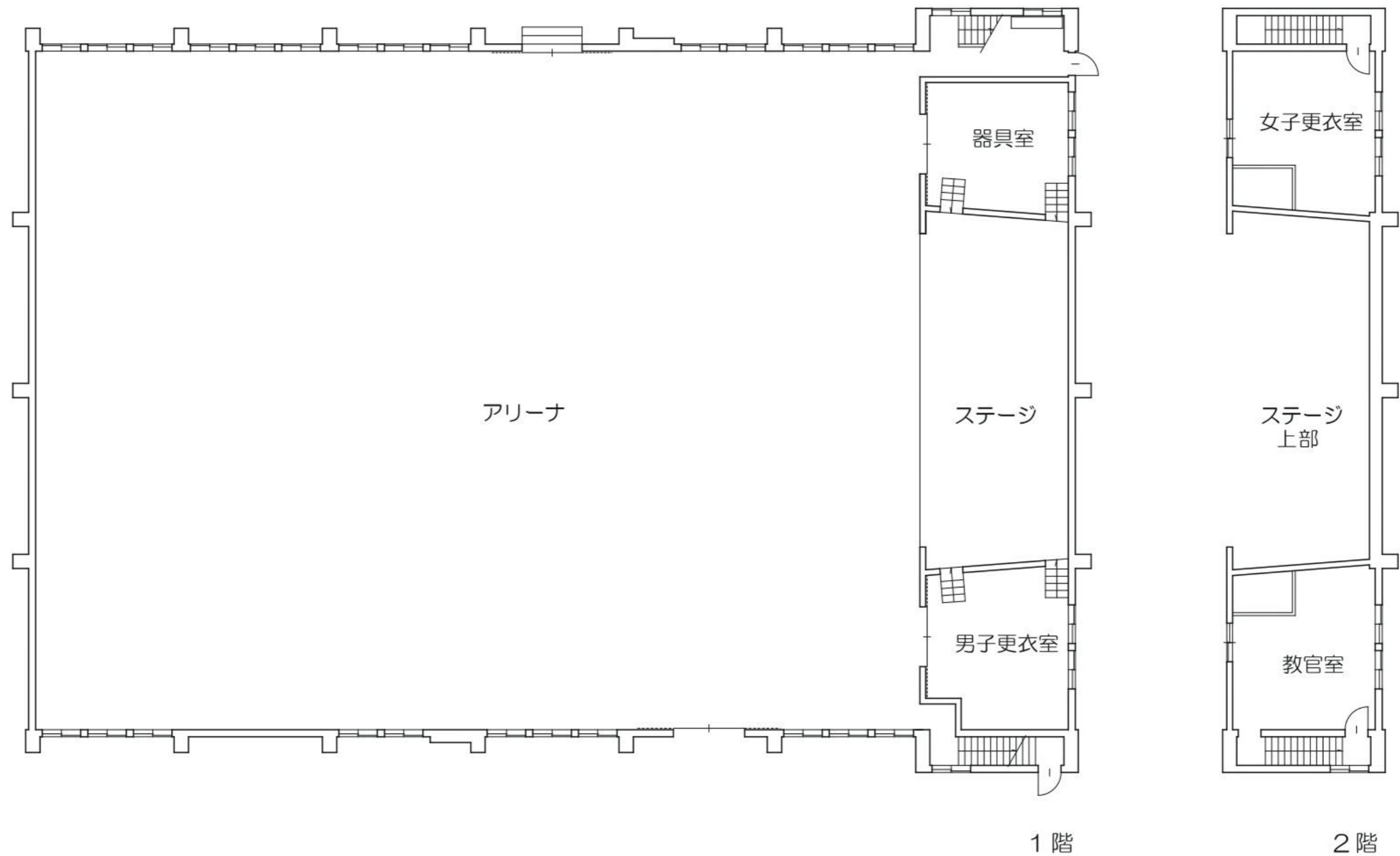
沼 田 町

目次

1. 施設現況平面図	1
(1) 施設現況平面図 [中学校体育館]	1
(2) 施設現況平面図 [中学校格技場]	2
2. 避難所機能ゾーニング図	3
(1) 避難所機能ゾーニング図 [中学校体育館]	3
(2) 避難所機能ゾーニング図 [中学校格技場]	4
3. 避難スペースレイアウト図	5
(1) 避難スペースレイアウト図 [中学校体育館]	5
(2) 避難スペースレイアウト図 [中学校格技場]	6

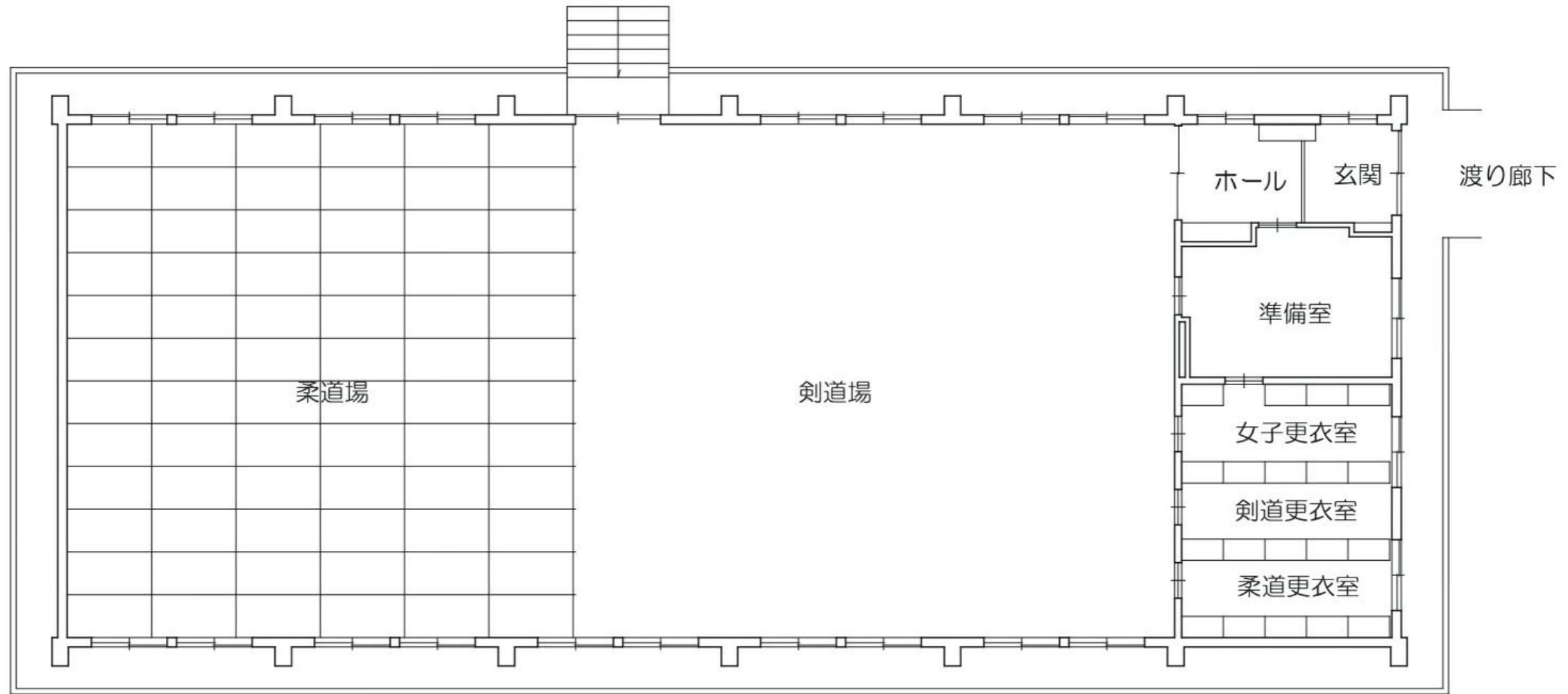
1. 施設現況平面図

(1) 施設現況平面図 [中学校体育館]



沼田中学校体育館

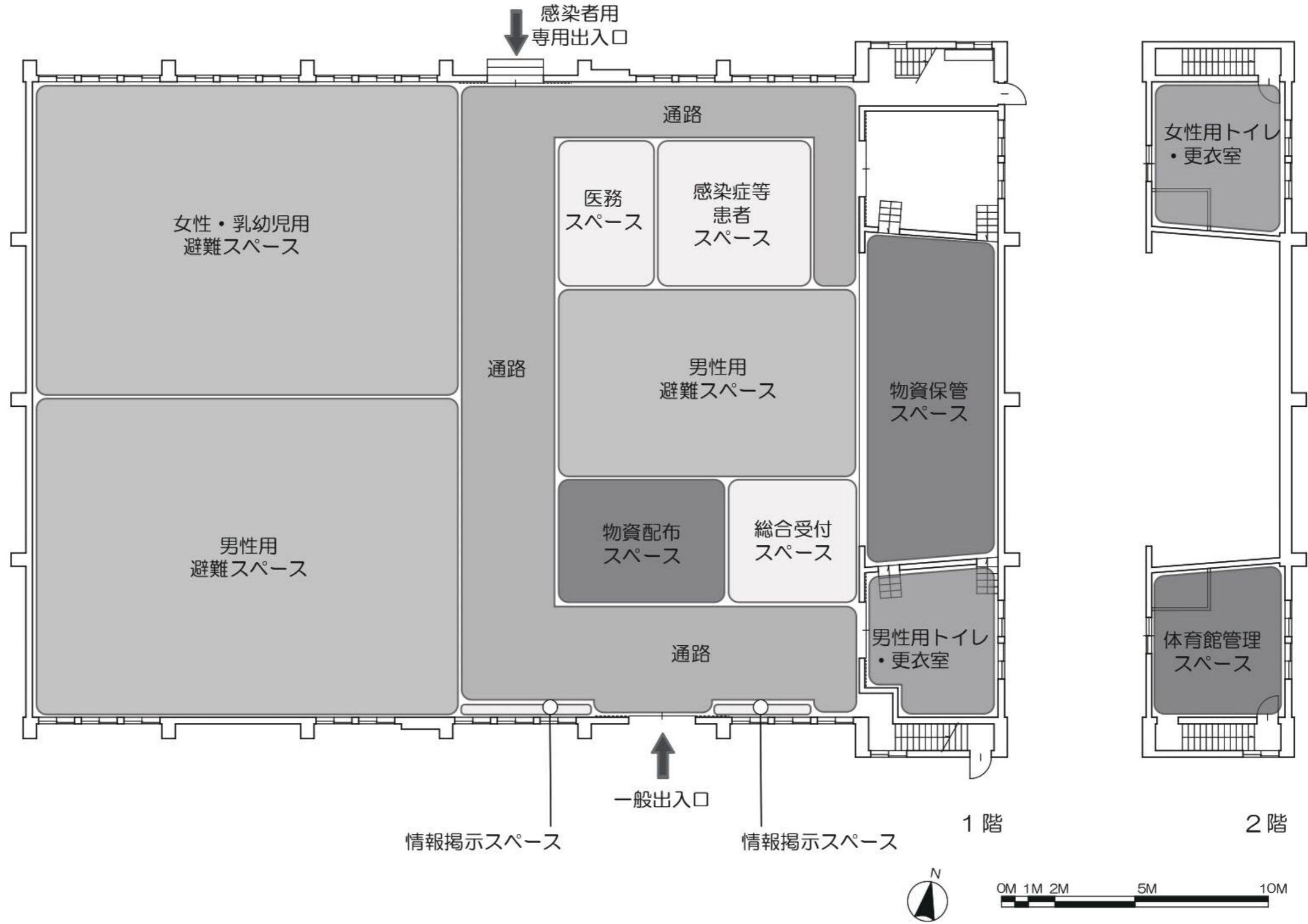
(2) 施設現況平面図 [中学校格技場]



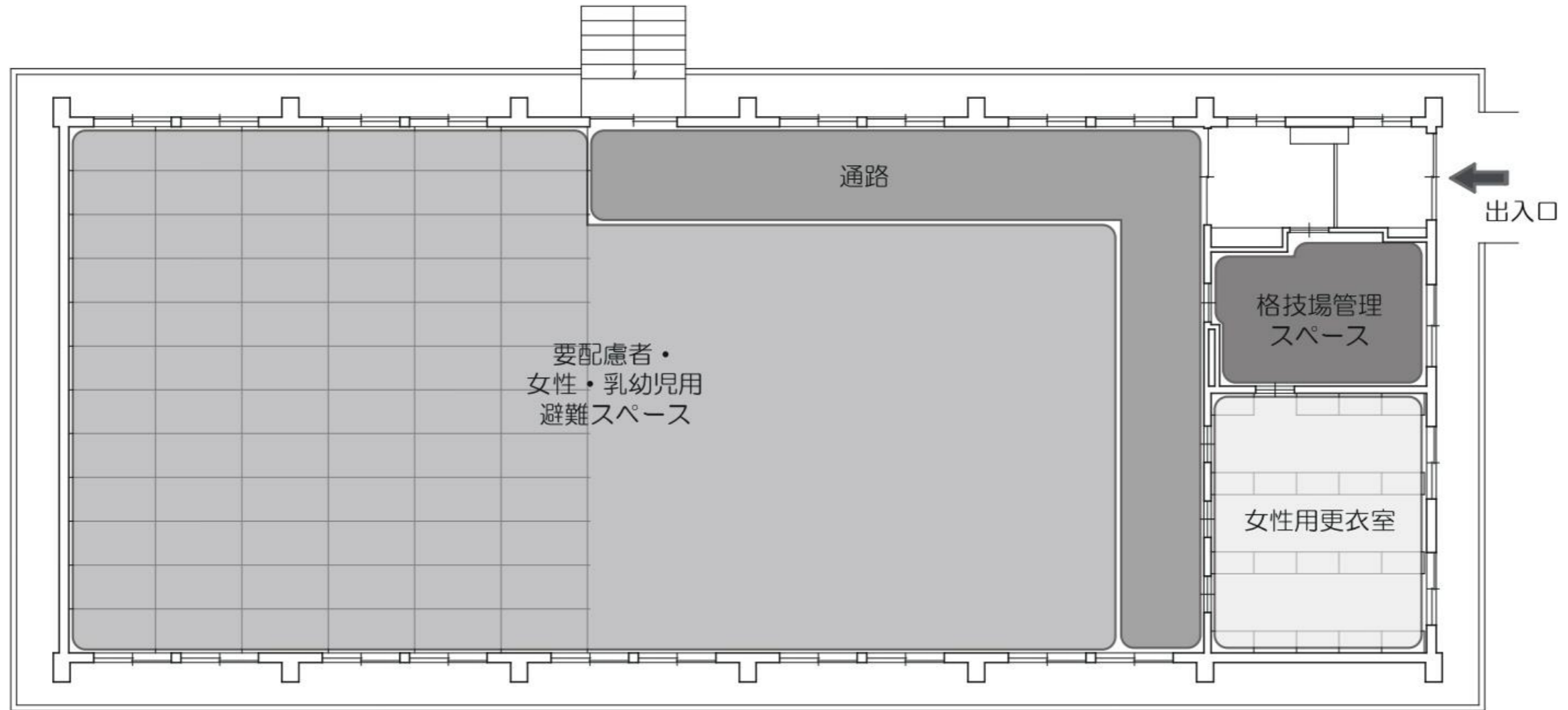
沼田中学校格技場

2. 避難所機能ゾーニング図

(1) 避難所機能ゾーニング図 [中学校体育館]



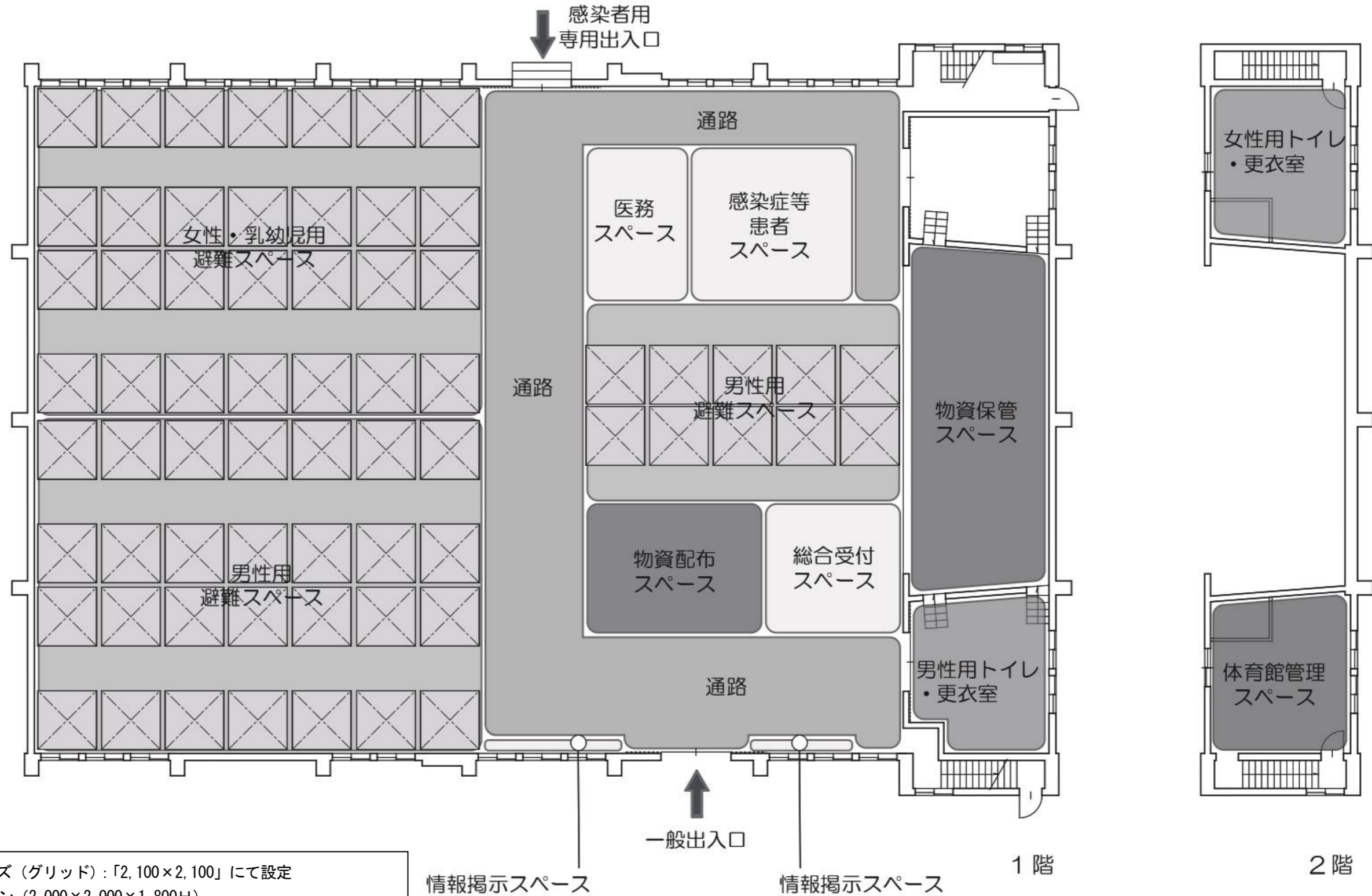
(2) 避難所機能ゾーニング図 [中学校格技場]



沼田中学校格技場

3. 避難スペースレイアウト図

(1) 避難スペースレイアウト図 [中学校体育館]

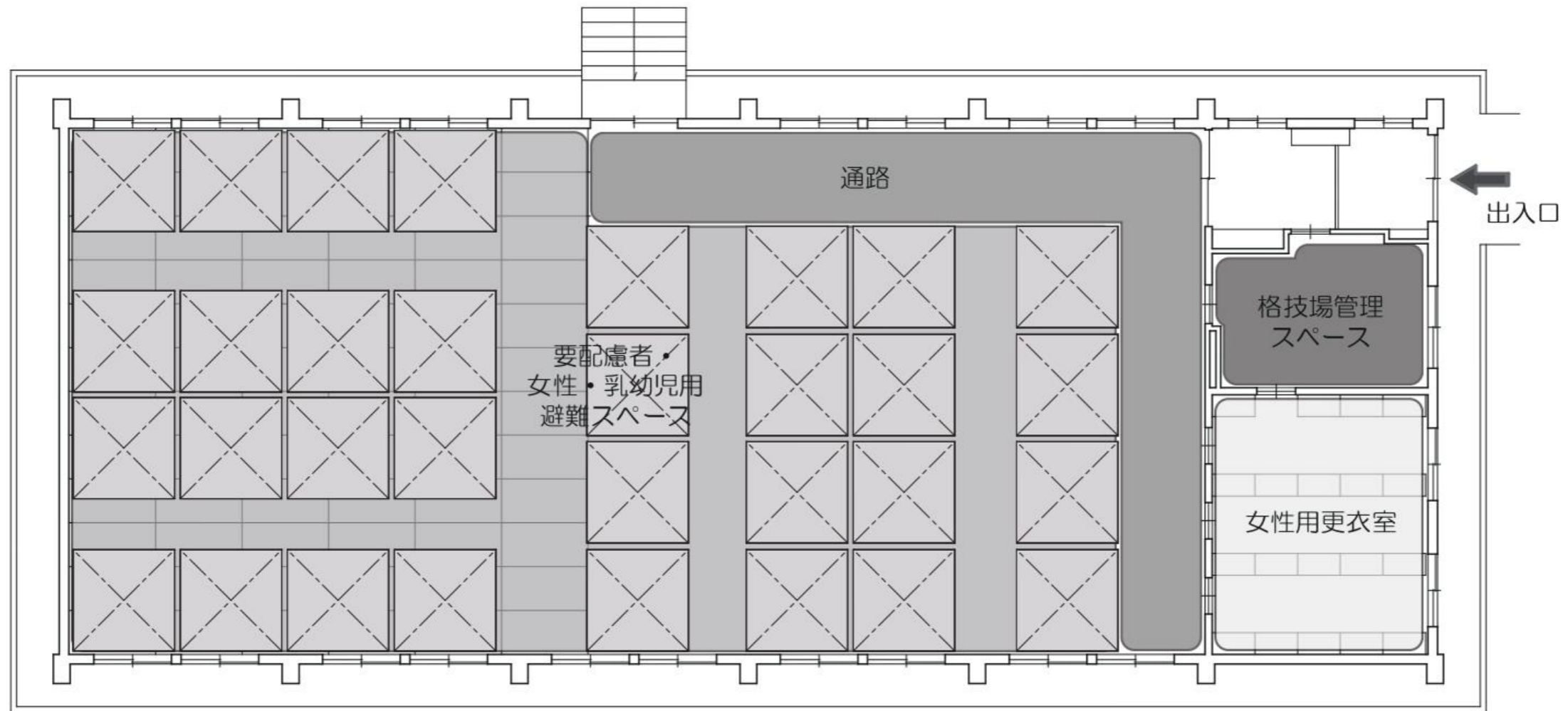


※避難者ブースの基準サイズ (グリッド) : 「2,100×2,100」にて設定
 ①段ボールパーテーション (2,000×2,000×1,800H)
 [段ボールベッド (810×1,710×300H) 1~2基設置を想定]
 ②避難者間仕切りテント (2,100×2,100×1,700H)
 ③避難者パーテーション [カーテン仕切りタイプ] (2,100×2,100×1,800H)
 上記①~③の3パターンを想定



沼田中学校体育館

(2) 避難スペースレイアウト図 [中学校格技場]



- ※避難者ブースの基準サイズ (グリッド) : 「2,100×2,100」にて設定
- ①段ボールパーテーション (2,000×2,000×1,800H)
[段ボールベッド (810×1,710×300H) 1~2基設置を想定]
 - ②避難者間仕切りテント (2,100×2,100×1,700H)
 - ③避難者パーテーション [カーテン仕切りタイプ] (2,100×2,100×1,800H)
- 上記①~③の3パターンを想定



沼田中学校格技場