

沼田町
避難所ゾーニング・レイアウト図

[沼田小学校体育館]

令和4年3月

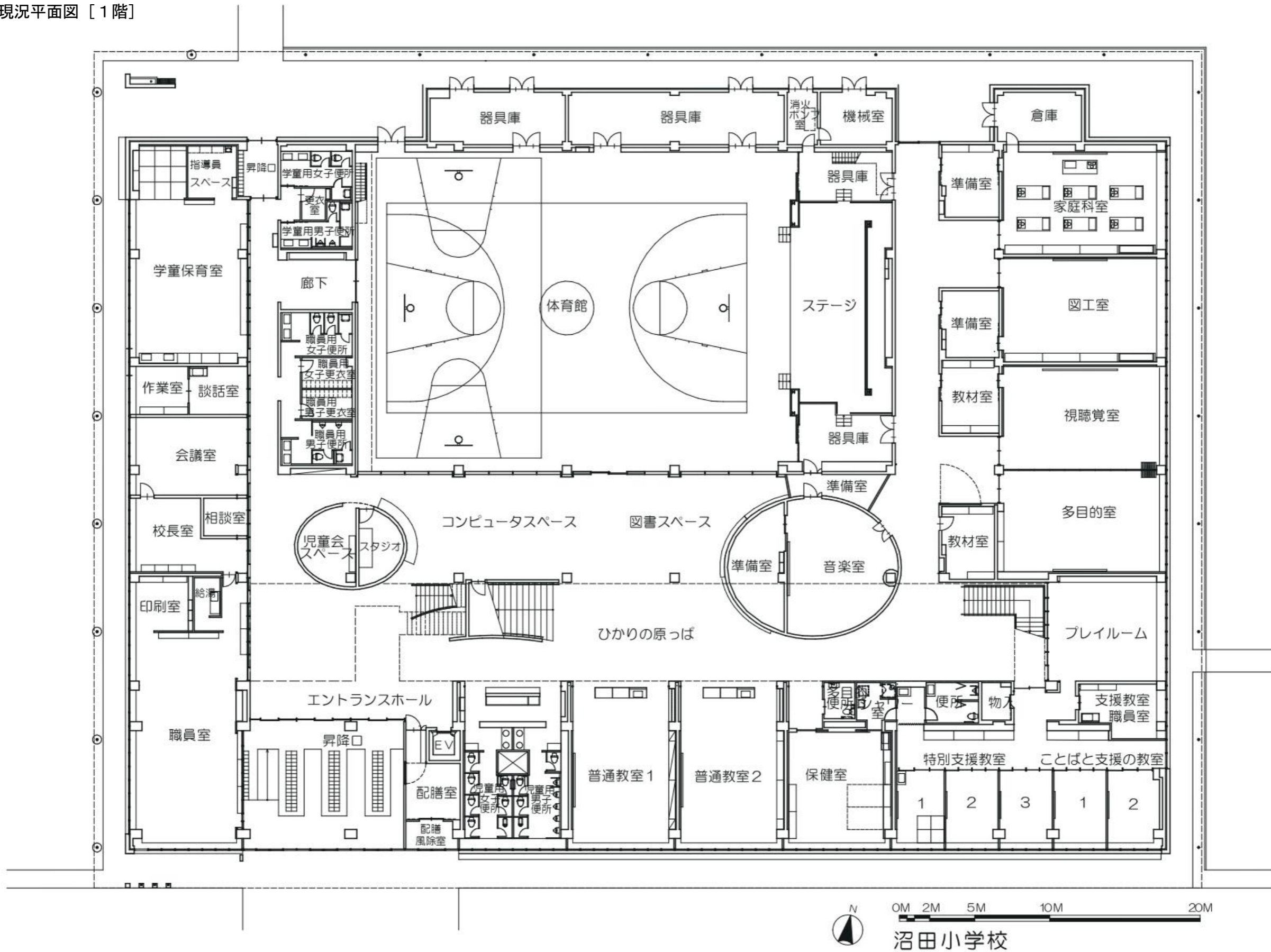
沼 田 町

目次

1. 施設現況平面図	1
(1) 施設現況平面図 [1階]	1
2. 避難所機能ゾーニング図	2
(1) 避難所機能ゾーニング図 [1階]	2
3. 避難スペースレイアウト図	3
(1) 避難スペースレイアウト図 [1階]	3

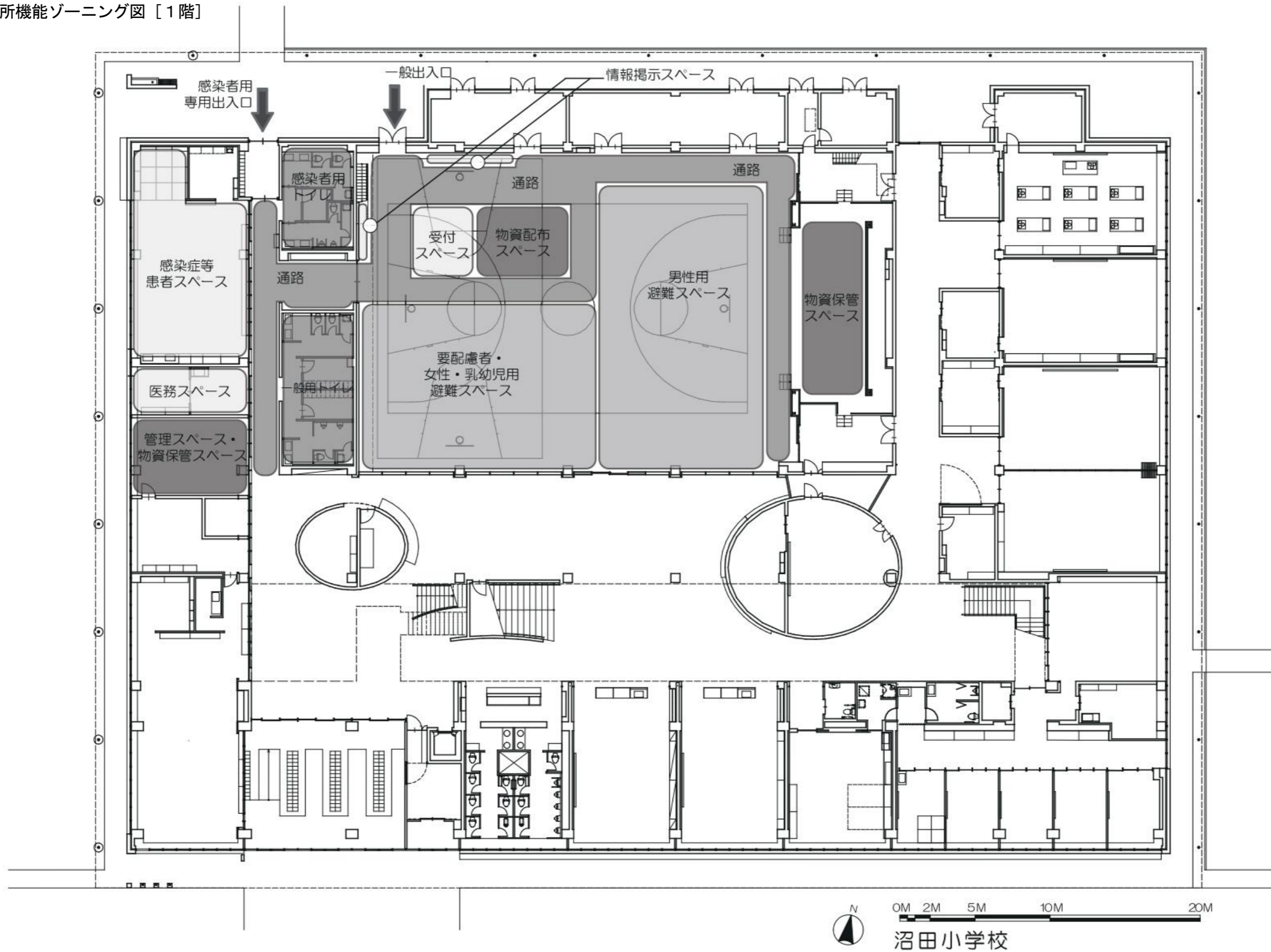
1. 施設現況平面図

(1) 施設現況平面図 [1階]



2. 避難所機能ゾーニング図

(1) 避難所機能ゾーニング図 [1階]



3. 避難スペースレイアウト図

(1) 避難スペースレイアウト図 [1階]

- ※避難者ブースの基準サイズ (グリッド) :
「2,100×2,100」にて設定
- ①段ボールパーテーション (2,000×2,000×1,800H)
[段ボールベッド (810×1,710×300H) 1~2基設置を想定]
 - ②避難者間仕切りテント (2,100×2,100×1,700H)
 - ③避難者パーテーション [カーテン仕切りタイプ] (2,100×2,100×1,800H)
- 上記①~③の3パターンを想定

