

沼田町

避難所ゾーニング・レイアウト図

[東予地区コミュニティセンター]

令和4年3月

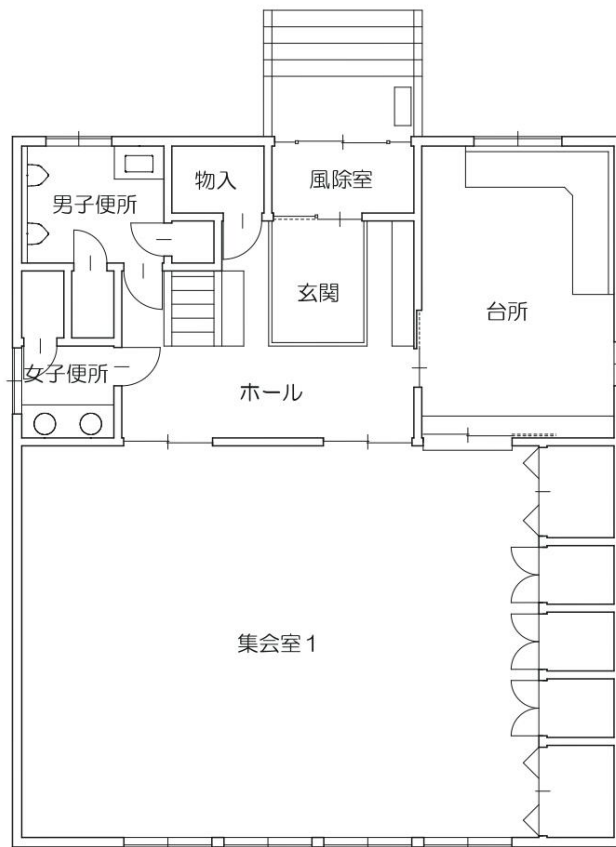
沼 田 町

目次

1. 施設現況平面図	1
(1) 施設現況平面図 [1階]	1
(2) 施設現況平面図 [2階]	2
2. 避難所機能ゾーニング図	3
(1) 避難所機能ゾーニング図 [1階]	3
(2) 避難所機能ゾーニング図 [2階]	4
3. 避難スペースレイアウト図	5
(1) 避難スペースレイアウト図 [1階]	5
(2) 避難スペースレイアウト図 [2階]	6

1. 施設現況平面図

(1) 施設現況平面図 [1階]

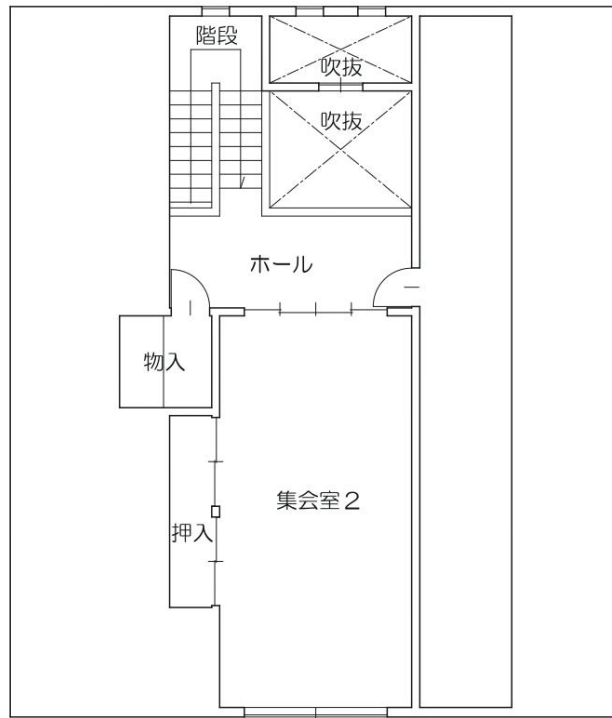


1階平面図



東予地区コミュニティセンター

(2) 施設現況平面図 [2階]



2階平面図



東予地区コミュニティセンター

2. 避難所機能ゾーニング図

(1) 避難所機能ゾーニング図 [1階]



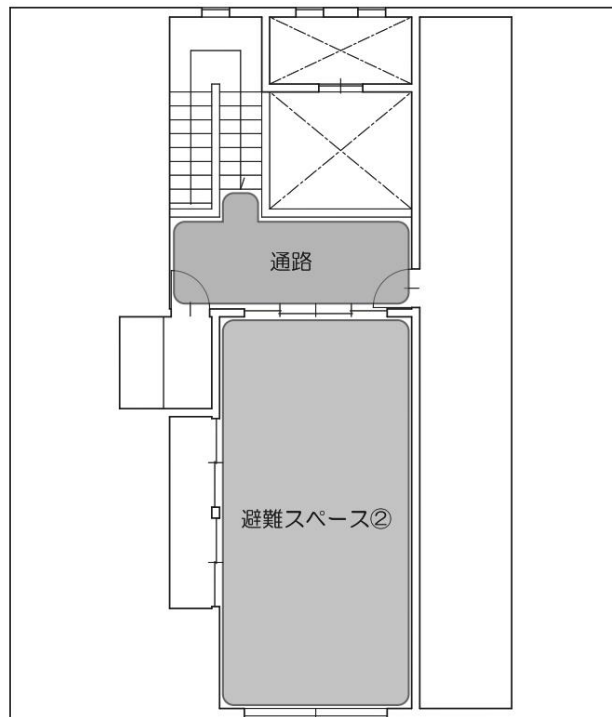
1階平面図

※施設規模が小さいため、「男女別」「要配慮者別」のスペース分けはしない。



東予地区コミュニティセンター

(2) 避難所機能ゾーニング図 [2階]



2階平面図

※施設規模が小さいため、「男女別」
「要配慮者別」のスペース分けはしない。



東予地区コミュニティセンター

3. 避難スペースレイアウト図

(1) 避難スペースレイアウト図 [1階]

※避難者ブースの基準サイズ (グリッド) : 「2,100×2,100」にて設定

①段ボールパーテーション (2,000×2,000×1,800H)

[段ボールベッド (810×1,710×300H) 1～2基設置を想定]

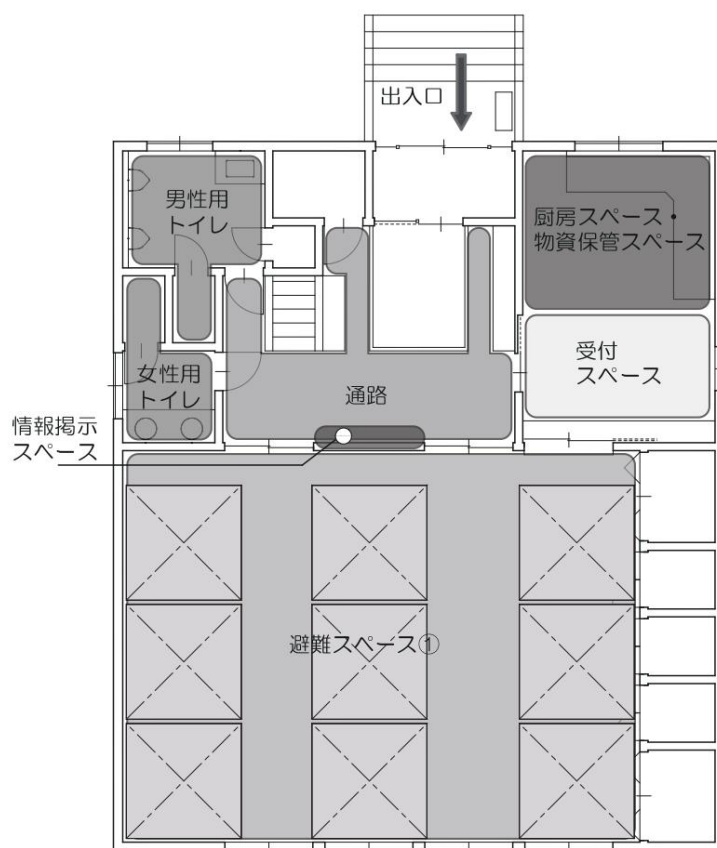
②避難者間仕切りテント (2,100×2,100×1,700H)

[※スペースが限られているため、テントの使用は想定しない]

③避難者パーテーション [カーテン仕切りタイプ] (2,100×2,100×1,800H)

上記①、②の2パターンを想定

※「感染症者用スペース」の避難者ブースは、段ボールベッド (810×1,710×300H) 1基設置を想定



1階平面図

※施設規模が小さいため、「男女別」「要配慮者別」のスペース分けはしない。



東予地区コミュニティセンター

(2) 避難スペースレイアウト図 [2階]

※避難者ブースの基準サイズ (グリッド) : 「2,100×2,100」にて設定

①段ボールパーテーション (2,000×2,000×1,800H)

[段ボールベッド (810×1,710×300H) 1～2基設置を想定]

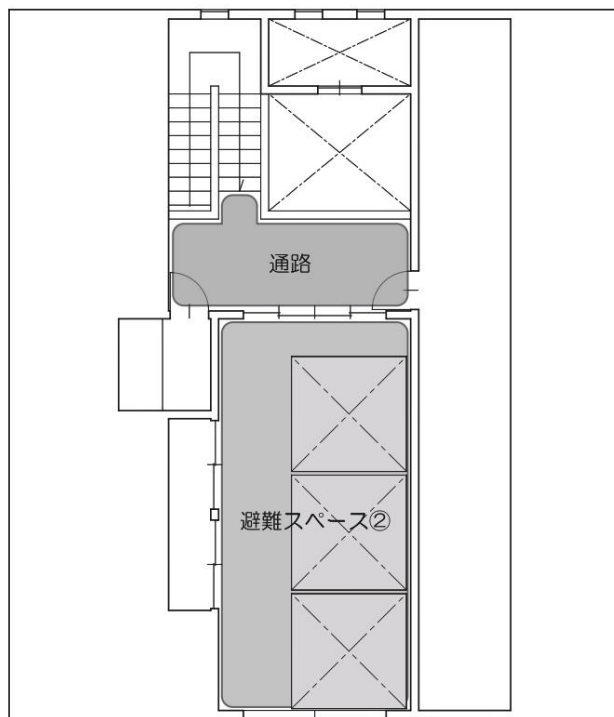
②避難者間仕切りテント (2,100×2,100×1,700H)

[※スペースが限られているため、テントの使用は想定しない]

③避難者パーテーション [カーテン仕切りタイプ] (2,100×2,100×1,800H)

上記①、②の2パターンを想定

※「感染症者用スペース」の避難者ブースは、段ボールベッド (810×1,710×300H) 1基設置を想定



2階平面図

※施設規模が小さいため、「男女別」
「要配慮者別」のスペース分けはしない。



東予地区コミュニティセンター