

沼田町
避難所ゾーニング・レイアウト図

[更新会館]

令和4年3月
沼 田 町

目次

1. 施設現況平面図	1
(1) 施設現況平面図 [1階]	1
(2) 施設現況平面図 [2階]	2
2. 避難所機能ゾーニング図	3
(1) 避難所機能ゾーニング図 [1階]	3
(2) 避難所機能ゾーニング図 [2階]	4
3. 避難スペースレイアウト図	5
(1) 避難スペースレイアウト図 [1階]	5
(2) 避難スペースレイアウト図 [2階]	6

1. 施設現況平面図

(1) 施設現況平面図 [1階]

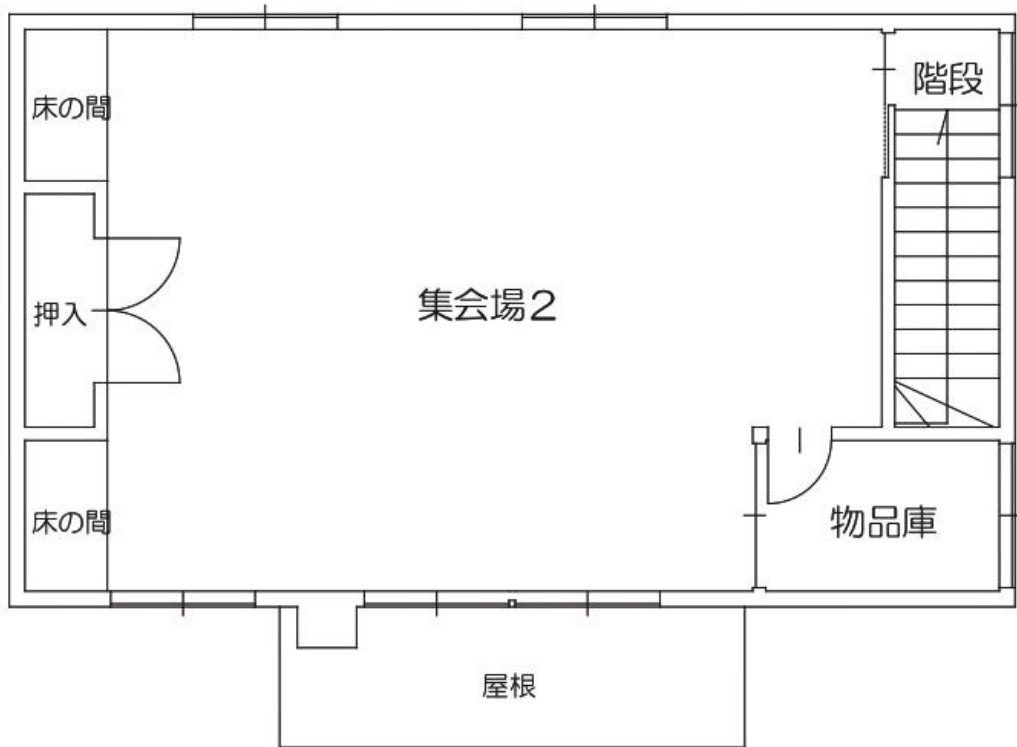


1階



更新会館

(2) 施設現況平面図 [2階]



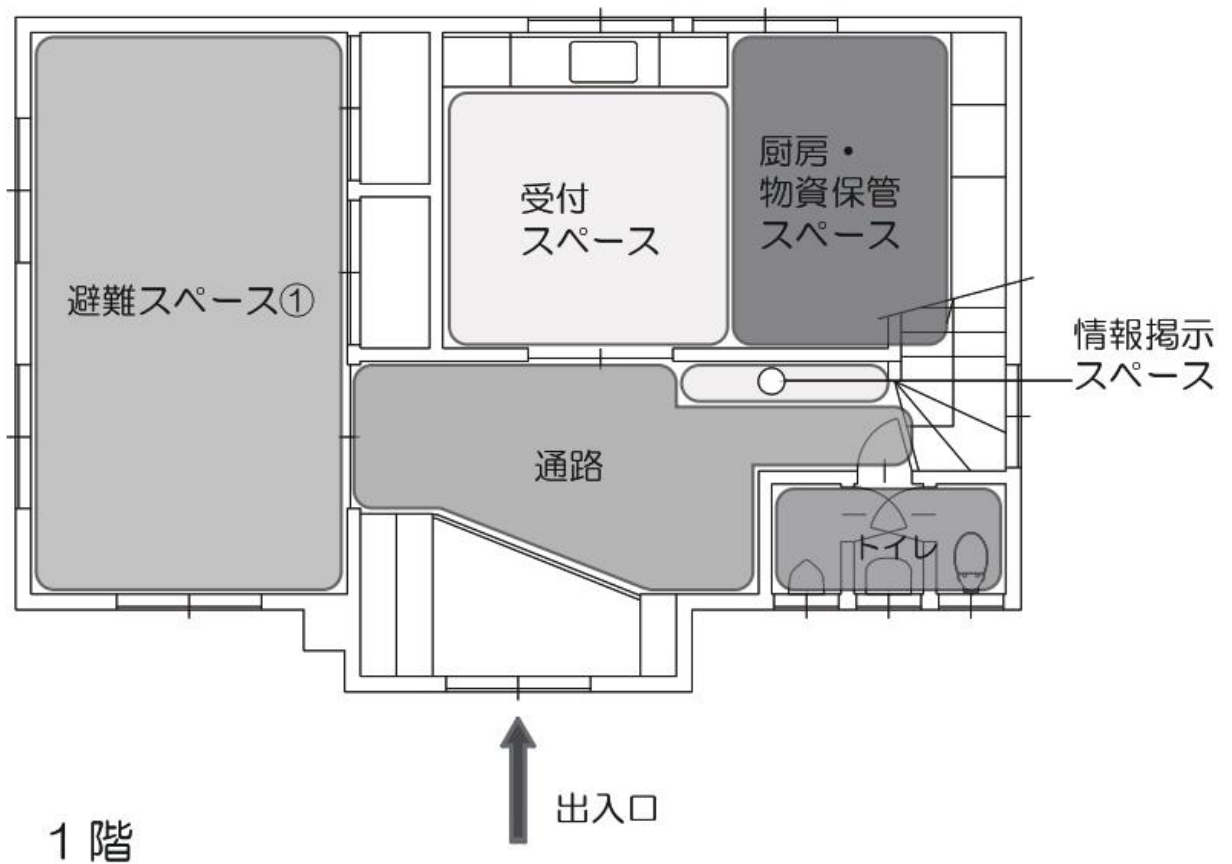
2階



更新会館

2. 避難所機能ゾーニング図

(1) 避難所機能ゾーニング図 [1階]

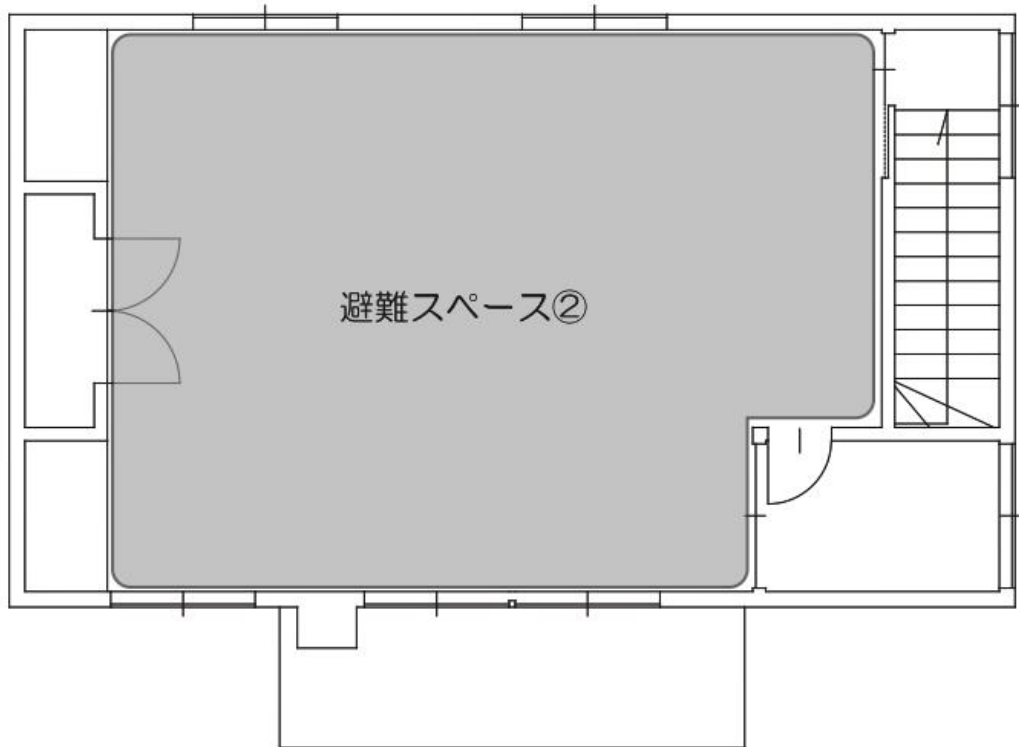


※施設規模が小さいため、「男女別」「要配慮者別」のスペース分けはしない。



更新会館

(2) 避難所機能ゾーニング図 [2階]



2階

※施設規模が小さいため、「男女別」
「要配慮者別」のスペース分けはしない。



更新会館

3. 避難スペースレイアウト図

(1) 避難スペースレイアウト図 [1階]

※避難者ブースの基準サイズ (グリッド) : 「2,100×2,100」にて設定

①段ボールパーテーション (2,000×2,000×1,800H)

[段ボールベッド (810×1,710×300H) 1~2基設置を想定]

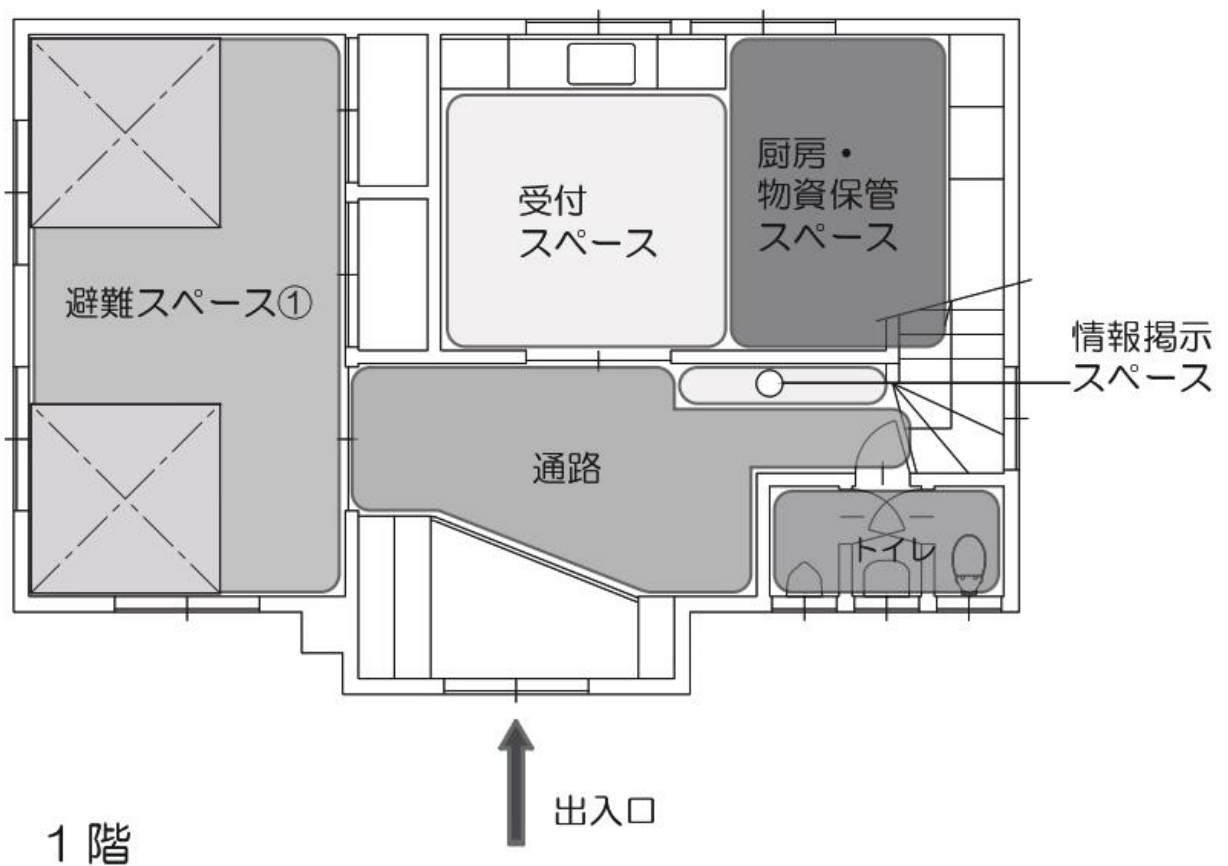
②避難者間仕切りテント (2,100×2,100×1,700H)

[※スペースが限られているため、テントの使用は想定しない]

③避難者パーテーション [カーテン仕切りタイプ] (2,100×2,100×1,800H)

上記①、②の2パターンを想定

※「感染症者用スペース」の避難者ブースは、段ボールベッド (810×1,710×300H) 1基設置を想定



※施設規模が小さいため、「男女別」
「要配慮者別」のスペース分けはしない。



更新会館

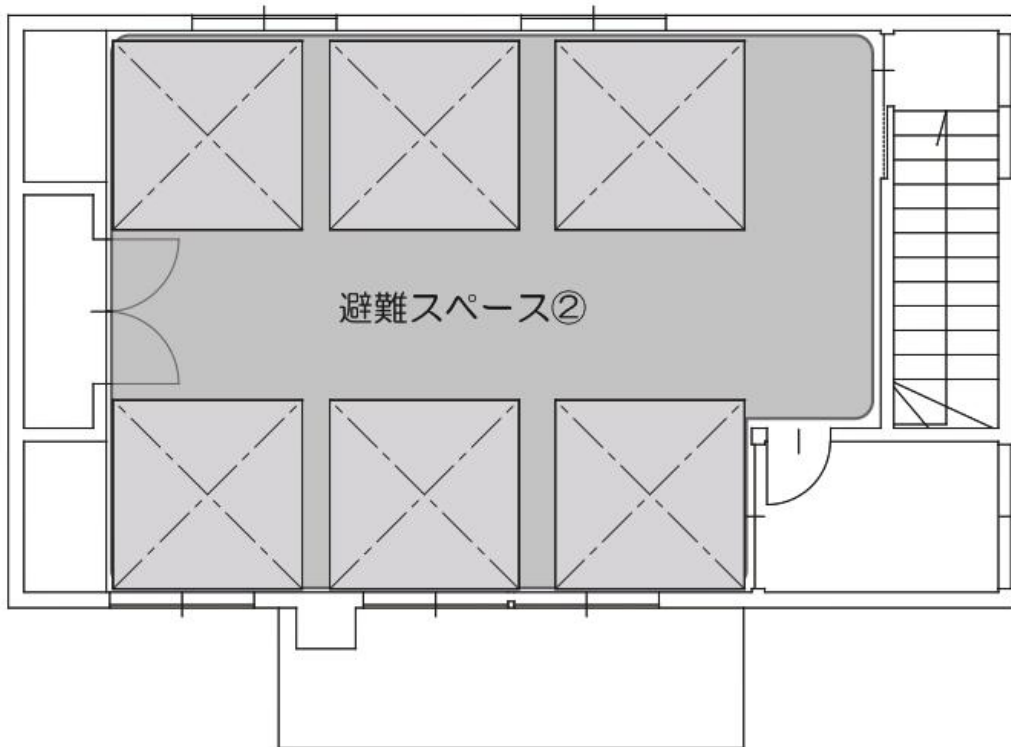
(2) 避難スペースレイアウト図 [2階]

※避難者ブースの基準サイズ (グリッド) : 「2,100×2,100」にて設定

- ①段ボールパーテーション (2,000×2,000×1,800H)
[段ボールベッド (810×1,710×300H) 1～2基設置を想定]
- ②避難者間仕切りテント (2,100×2,100×1,700H)
[※スペースが限られているため、テントの使用は想定しない]
- ③避難者パーテーション [カーテン仕切りタイプ] (2,100×2,100×1,800H)

上記①、②の2パターンを想定

※「感染症者用スペース」の避難者ブースは、段ボールベッド (810×1,710×300H) 1基設置を想定



2階

※施設規模が小さいため、「男女別」「要配慮者別」のスペース分けはしない。



更新会館