

## 沼田消防団に町を守る頼もしい仲間が1名入団！

沼田消防団 小西克典団長より4月1日付で、1名の新入団員と2名の昇格者に辞令が交付されました。該当者は下記のとおりです。

新入団員				
第1分団	団	員	大竹	将太
昇格団員				
第2分団	部	長	沼本	一郎
	班	長	矢内	真也



▲新入団員の大竹将太さん



## 令和4年 沼田町火災概況と対策について

令和4年の沼田町における火災発生件数は2件で、出火原因は、たばこ1件、配線器具1件となっています。特に配線器具（電気）火災は令和2年から3年連続して発生しています。ご自身の周りで火災の原因になりそうなものはないか下記のポイントを確認し、火災を未然に防ぎましょう。

### ～たばこ火災を防ぐポイント～

- ・寝たばこは絶対にしない
- ・歩きながらや車内から、たばこの投げ捨ては絶対にしない
- ・吸い終わったら完全に火を消し、灰皿に吸殻を溜めない

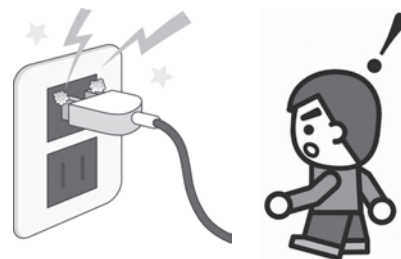


### ～電気火災を防ぐポイント～

- 過多の電流を防ぐには
  - ・電源タップ裏面や各電気機器に貼られているシールに記載されている定格容量を確認し、定格容量を超えて電気機器を使用しない（一般的に一つのコンセントで使えるのは1500Wまで）
- 電線の短絡（ショート）、半断線を防ぐには
  - ・電気コードは束ねて使わず、家具の下敷きにしない
  - ・すでに被覆がはがれているコードは使用しない
- 金属の接触部の過熱を防ぐには
  - ・プラグ等に変形がないか定期的に点検し、使うときはコンセントにしっかり差し込む
- トラッキングを防ぐには
  - ・コンセント周りは定期的に点検、清掃をして使用しないプラグは抜いておく
  - ・大型家電製品の裏など、見えにくい場所のコンセントはほこりが溜まりやすいため特に注意する

### 関係書類

- ・令和4年深川地区消防組合火災概況



沼田町  
防火標語

住宅用火災警報器は10年を目安に点検・交換しましょう。

『声かけよう みんなで確認 防火の輪』

