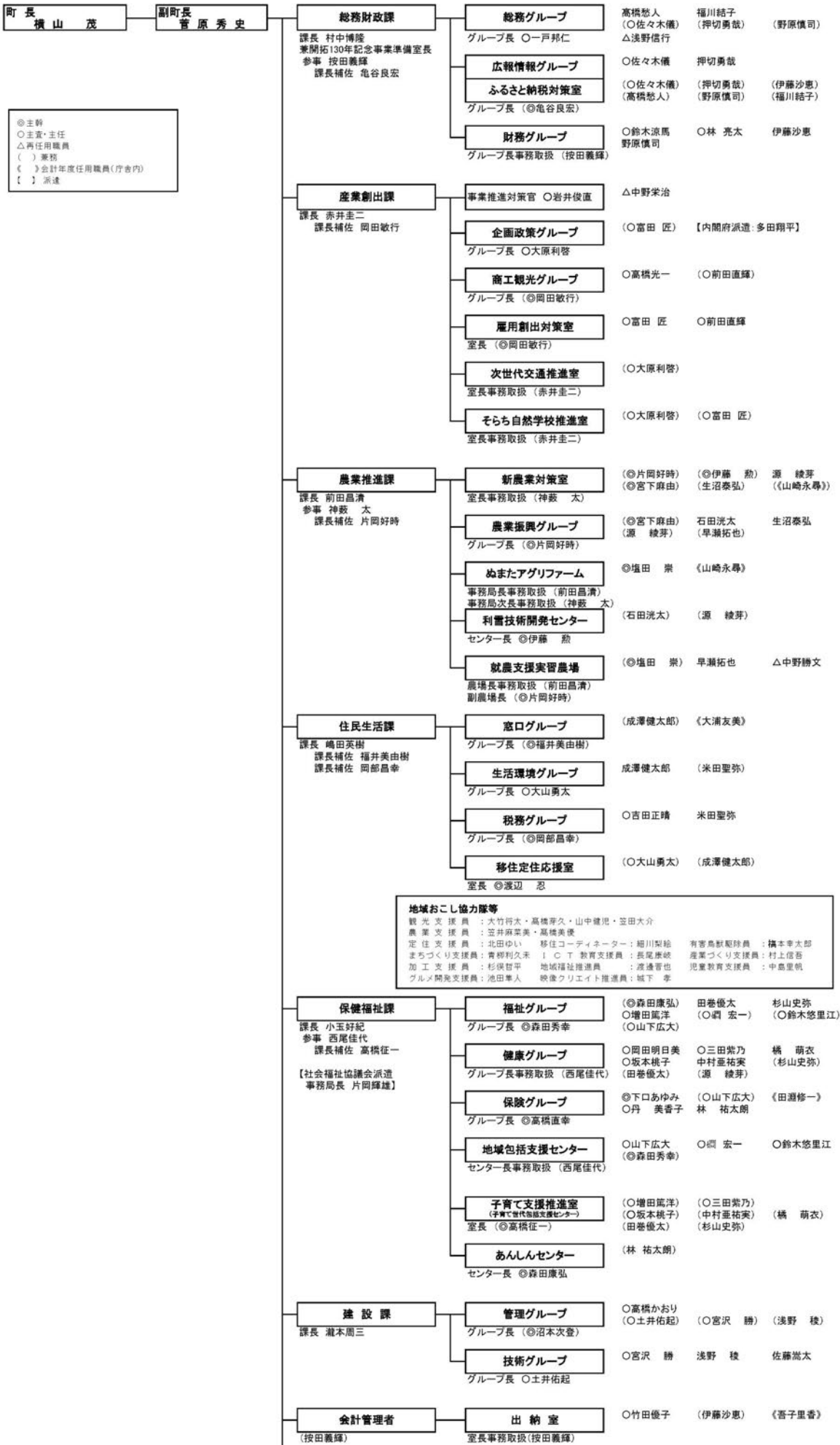
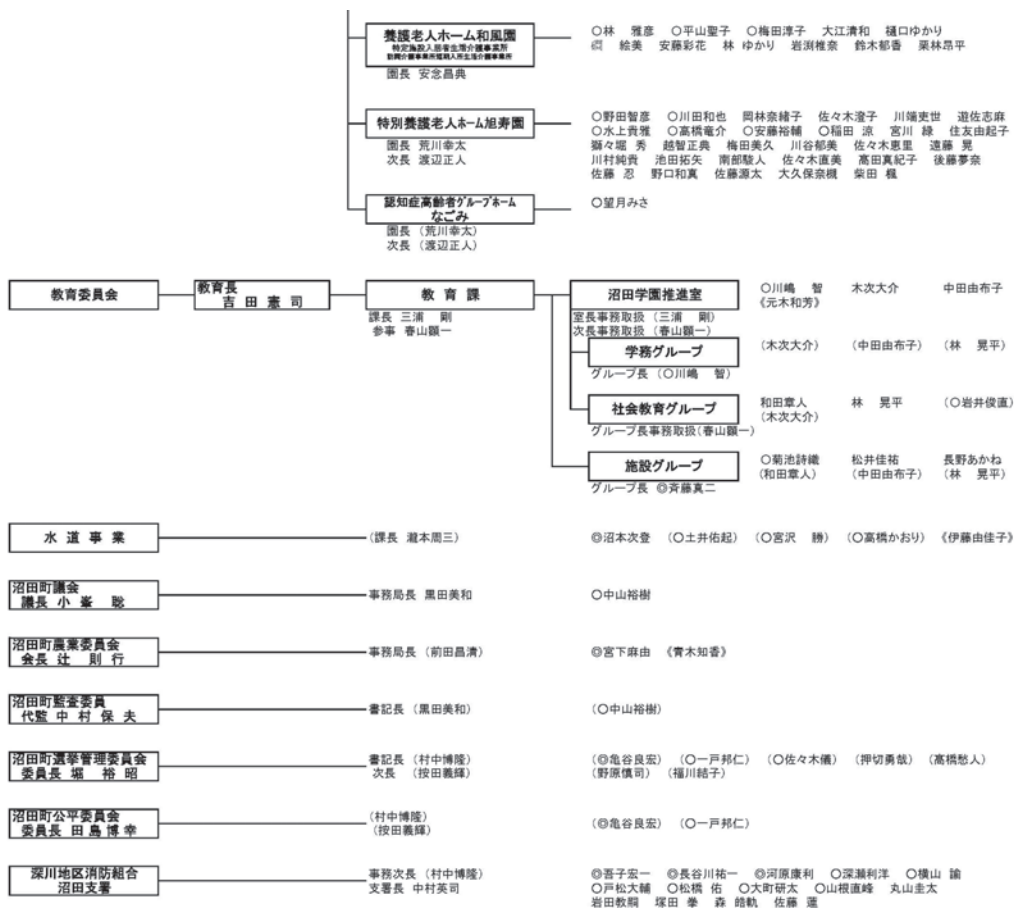


沼田町役場機構図



沼田町機構図

令和5年4月1日現在



※拡大した機構図をお求めの方は、総務財政課までお問合せください。

すぎやま ふみや  
杉山 史弥



所 属：保健福祉課  
出身地：滝上町  
趣 味：料理  
抱 負：町民の方が暮らしやすいように、積極的にコミュニケーションをとってがんばっていきます。

新規採用職員の紹介

4月から沼田町役場で勤務しています、5名の新規採用職員を紹介します。

よねた せいや  
米田 聖弥



所 属：住民生活課  
出身地：札幌市  
趣 味：ドライブ、映画鑑賞  
抱 負：今できる事を精一杯務めて皆さまのお力になれるよう努力したいです。

ひぐち  
樋口 ゆかり



所 属：和風園  
出身地：沼田町  
趣 味：ドライブ、料理、DIY  
抱 負：和風園の入所者さんの生活を守るよう、安心した暮らしの環境づくりの力になればと思っています。

さとう れん  
佐藤 蓮



所 属：深川地区消防組合  
沼田支署  
出身地：長沼町  
趣 味：サッカー、ランニング、ドラム、スノーボード、ドライブ  
抱 負：人の命を助ける職業に就き、厳しい世界での仕事になりますので、生き様で後悔しない様、日々全力で努めてまいります。

きつぎ だいすけ  
木次 大介



所 属：教育委員会  
出身地：札幌市  
趣 味：映画鑑賞、ドライブ  
抱 負：全世代を対象とした「沼田の教育」を今後100年持続可能なものにします！沼田っ子には「沼田だからできなかった」という思いをさせないようにします！