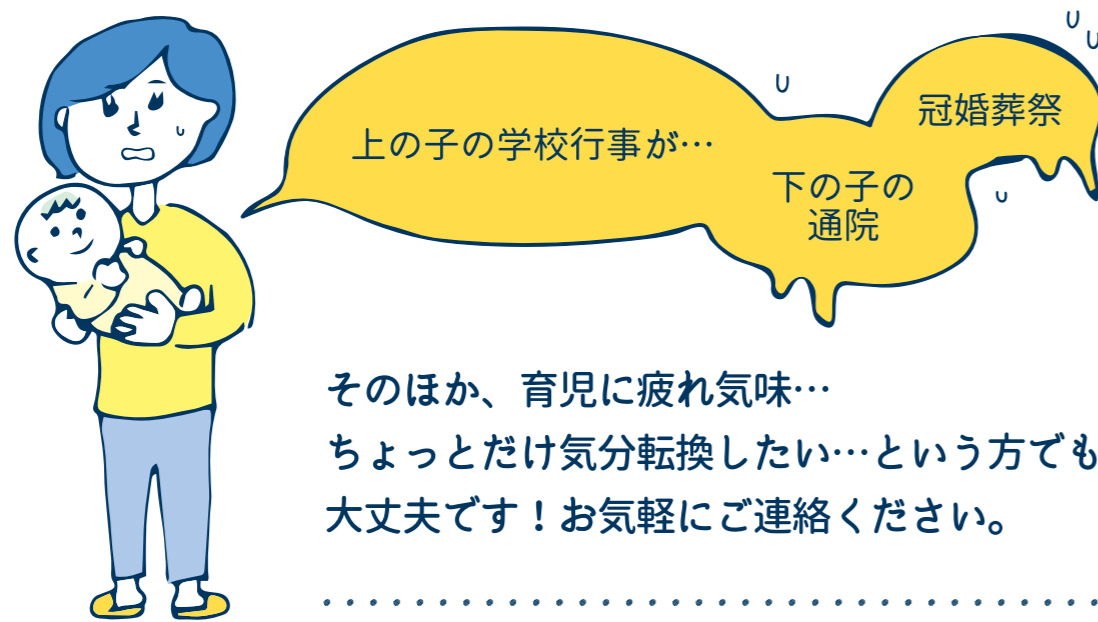


少しの間だけ、お子様を預けたいときに

ファミリーサポートセンター

を利用してみませんか？

ちょっと助けてほしい、手を貸してほしい…転入や移住等で近くに身内がない。そんなときの強い味方が、みなさんの子育てを応援します。



ファミリーサポートセンターが温かい手と目で子育てを応援！

対象：1歳～就学前まで 1時間1人500円

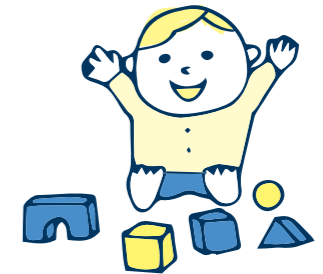
利用方法

まずは、「利用会員」登録を！（登録は無料です。）

申込先

沼田町子育て交流広場「えがお」 TEL.34-6100
沼田町役場保健福祉課 子育て支援推進室 TEL.35-2120

- 1 電話で「えがお TEL.34-6100」子どもの預かりを依頼
- 2 コーディネーターが協力を調整 〳 お子さん1人につき援助会員1人 〳
- 3 事前打ち合わせの後、援助を依頼
- 4 活動終了後、報酬の支払い



お預かり日前日の午前中までに予約をお願いします。
(1日に預かれる人数には限りがありますのでお早めにご連絡ください！)



場所・時間・料金



沼田町子育て交流広場
「えがお」

沼田町南1条2丁目8番17号
TEL.34-6100



毎週火曜日～土曜日
※日・月・祝日、年末年始はお休み

9:00～17:00の間で
「1時間単位」で受付



1時間 500円

15分などの端数は切り上げ

キャンセルについて

- 利用をキャンセルする場合は、すみやかに「えがお」TEL.34-6100に連絡してください。連絡した時期によって、キャンセル料が生じます。

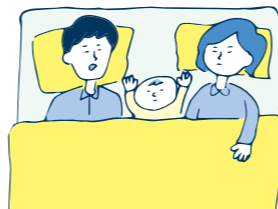
前日キャンセル：無料

当日キャンセル：予定していた時間の利用料の半額

連絡なしキャンセル：予定していた時間の利用料金

緊急連絡について

- お子さんの体調が悪化したり、事故(けが)が発生した場合、最低限の処置をした上で、早急に利用会員に連絡しますので、すみやかに迎えに来てください。
- この場合の利用は予定時間を下回りますが、キャンセル料はいただきません。



お子さんを預ける時

- お子さんを援助会員に預ける時は、コーディネーターが立ち会います。
- 着替えやおむつ、タオル、飲食料等、必要物品は、利用会員が持参してください。
- 配慮してほしいこと等は遠慮なくお申し出ください。可能な範囲で対応します。

Q. 風邪気味の子どもを預けることはできますか？

A. 利用前に必ずお子さんの体調を確認してください。検温した上で体温を確認し、発熱、咳、くしゃみ、鼻水、吐き気、下痢等何らかの症状がある場合は、利用できません。

Q. 最近、感染症流行地域へ行ったのですが、預けることが出来ますか？

A. 感染症流行地域への滞在歴や、その地域の方と交流した場合は、その最終日から2週間は利用を控えてください。

Q. 子どもに、薬を飲ませてほしいのですが？

A. 薬を預かり、飲ませる(塗る、貼る等)ことはできません。

Q. 「えがお」には子どものおむつや飲食料などを用意してくれていますか？

A. 着替えやおむつ、タオル、飲食料など、必要物品は、利用会員が用意してください。

PAPA.MAMA
Q&A

申込
お問合せ先

沼田町子育て交流広場
「えがお」
TEL. 34-6100

沼田町役場保健福祉課
子育て支援推進室
TEL. 35-2120

※「えがお」には保育士が常勤しており、援助会員の相談への対応や助言をします。「えがお」の職員が、援助会員に代わって、お子さんを預かることはできません。

※事故がないよう万全を期しますが、万が一の場合に備えて、援助会員は賠償保険に加入しています。

※病児、病後児保育ではありません。また、感染症対策にご理解とご協力願います。

※援助会員は、利用会員の個人情報を口外しません。