

# 新型コロナウイルス感染症に関するお知らせ(第38版)

令和3年8月5日発行 沼田町新型コロナウイルス感染症対策本部 (役場保健福祉課 ☎35-2120)

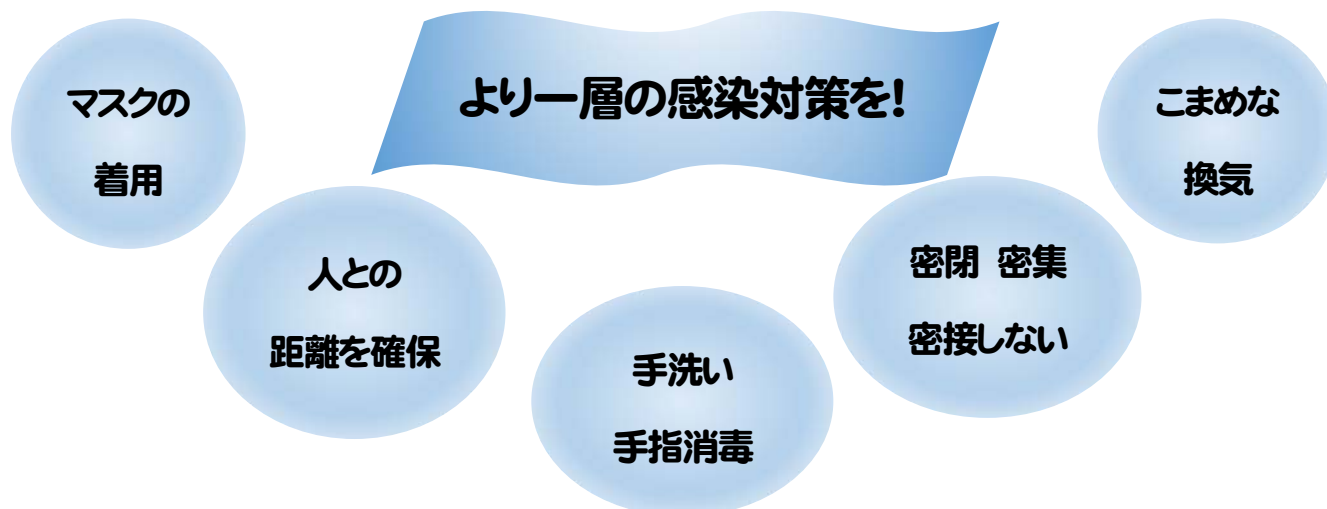
## 【北海道まん延防止等重点措置】令和3年8月2日(月)～31日(火)

～ 札幌市を措置区域としたまん延防止等重点措置が適用されました。 ～

札幌市	飲食店やイベント開催、各種事業者、学校、公共施設等への営業時間短縮や休館等の要請(詳しくは、北海道のホームページをご確認ください。)
本町を含む 札幌市以外	<ul style="list-style-type: none"><li>◆感染リスクを回避できない場合、できる限り外出を控えましょう。</li><li>◆札幌市との不要不急の往来を控えましょう。</li><li>◆極力、これからの期間、家族など普段会う人と過ごしましょう。</li><li>◆極力、都道府県間の移動は控えましょう。</li><li>◆食事は4人まで、短時間、深酒せず、大声出さず、会話ではマスク。</li></ul>

## 重点措置の背景 ～ デルタ株ウイルスの脅威 ～

- ・爆発的に感染者が増加し、特にデルタ株が占める割合が上昇しています。
- ・飲食を伴う場面での感染が、家庭や会社、学校等への感染につながっています。
- ・「水ぼうそうと同程度の感染力の可能性がある。」「ワクチン接種を終えても、未接種者と同等に感染を広げる可能性がある。」とする米国疾病対策センター(CDC)の内部資料が明らかになりました。



## 体調に異変を感じたら、学校や職場を休んで受診を！

早期に治療を開始すると、重症化しない傾向があるといわれています。いつもと違う体調の時は、すみやかに受診してください。軽い鼻水や咳等でも過信は禁物です。

窓 口	電話番号	開設時間	発熱外来 受診等の 専門的な相談	一般 相談
北海道新型コロナウイルス 感染症健康相談センター	0120-501-507 (通話料無料)	24 時間 365 日	○	○
北海道深川保健所	(0164)22-1421	平日 8:45~17:30 (土日祝年未年始を除く)	○	○
沼田町役場保健福祉課	(0164)35-2120	平日 8:45~17:15 (土日祝年未年始を除く)	—	○

## 新型コロナウイルスワクチン接種証明書（ワクチンパスポート）

この証明書は、海外渡航先の諸外国が防疫を判断する際に活用するものです。

### ◆申請できる方

沼田町が発行した接種券を用いて接種した方（接種日に沼田町に住民登録をしている方）で、防疫措置の緩和等が認められる国や地域へ渡航予定の方。

◆申請窓口 役場保健福祉課（沼田町健康福祉総合センター「ふれあい」）

### ◆接種証明書利用可能国

適用される免除・緩和措置は、外務省海外安全ホームページにてご確認ください。

➡ <https://www.anzen.mofa.go.jp/covid19/certificationlist.html>

※海外から日本へ入国する際は、この証明書の有無にかかわらず、水際対策に係る各種防疫措置の対象となり、検査証明書の提示や入国後の自宅待機等が求められます。詳しくは、厚生労働省ホームページをご確認ください。

➡ [https://www.mhlw.go.jp/stf/seisakunitsuite/bunya/0000121431\\_00209.html](https://www.mhlw.go.jp/stf/seisakunitsuite/bunya/0000121431_00209.html)

裏面もご覧ください。

## 新型コロナウイルス感染症と季節性インフルエンザウイルス感染症の比較

感染者数は、季節性インフルエンザの方が多いですが、入院患者や重症者、死亡者の数と割合は、新型コロナウイルス感染症の方が多く、特效薬も開発中です。ウイルスが変異しやすく、そのたびに感染力が強くなることから、けっして軽視できません。

	季節性インフルエンザ (2019/20年シーズン)	新型コロナウイルス感染症 (2021年8月2日現在)
国内感染者数	約729万8,000人	(2020年1月以降の累計) 94万5,682人
入院患者数	12,982人	(2020年1月以降の累計) <b>75,631人</b>
重症者数	ICU利用624人 人工呼吸器使用463人 インフルエンザ脳症254人	(2021年8月2日時点) <b>704人</b>
死亡者数	約1万人 ※関連死含む	(2020年1月以降の累計) <b>15,222人</b>

※厚生労働省ホームページより引用

## 新型コロナウイルスワクチンの接種を希望される方は、早急にご連絡ください。

### 1. (令和3年8月2日現在) 町立沼田厚生クリニックで3,232回接種しました。

当初予定の約74%の接種を終え、65歳以上の方の2回接種は、7月下旬に終了することができました。

### 2. 今後の予定 (最終接種時期)

町立沼田厚生クリニックでの最終接種時期は、1回目が8月下旬、2回目が9月中旬になる見込みです。接種を希望される方は、役場保健福祉課(電話35-2120)へ早急にご連絡ください。これ以降の接種体制は、詳しく決まり次第お知らせいたします。

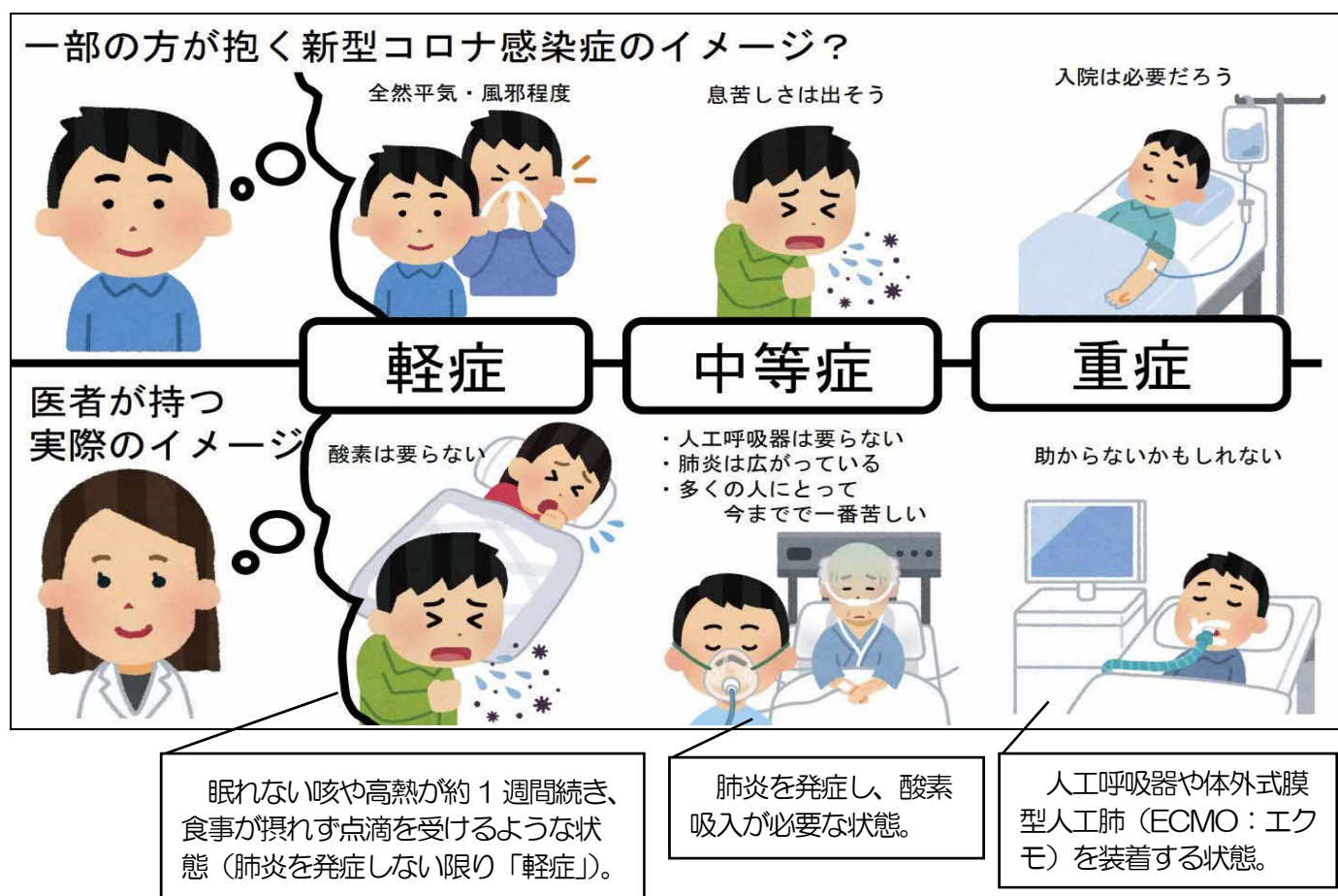
### 3. 接種の際は、忘れ物がないようお願いいたします。

送付した全ての書類に目を通し、忘れ物がないようにご来場ください。体温はわきの下で測り、予診票は全ての項目にご記入ください。

## 新型コロナウイルス感染症は、想像以上に重症です！

「若い人は感染しても、多くは軽症だから心配いらない。」「新型コロナはただの風邪。」という声を聞きますが、けっしてそうではありません。一般にイメージする病状と、医療現場での分類には大きな差があります。

( 米国ジョージタウン大学内科助教 安川康介氏による資料を引用 )



政府は、入院は重症患者や重症化リスクの高い方に重点化し、それ以外の方は自宅療養を基本とする方針を発表しました。これからは、肺炎を併発しても自宅で酸素吸入を受けながら療養する可能性があります。

感染しても無症状の方が一部におられますが、「これまでの病気で最も苦しかった。」と多くの方が語られ、回復後も後遺症に悩まれる方がおられます。

感染対策の基本を徹底し、この局面を乗り越えましょう。