

新規就農モデルプラン

経営形態：花き専業（施設花き：スターチス、露地花き：観賞用かぼちゃ）

労働力：家族二人、一部雇用

耕作面積：1ha 内施設 経営開始時 19.8a（ハウス6棟→5年目 10棟）

○農地

所有形態 地目	購入 就農5年以内、 購入金額の1/2以内 上限200万円/世帯の補助有り	借地 就農5年以内、 借地料の1/2以内 上限年間75千円/世帯の補助有り
水田	約400万円/1ha	150千円/1ha・年
畑地	約100万円/1ha	30千円/1ha・年

施設・機械

投資時期	区分	装 備	数 量	金 額
経営開始時	施設	100坪ハウス	6棟	1,127万円
		選花場	1棟	約150万円
	機械	トラクター35ps	1台	330万円
		ロータリーハロー	1台	62万円
		軽トラック	1台	90万円
		除雪機	1台	240万円
		動力噴霧器	1台	40万円
		灌水ポンプ	1台	15万円
		畦立てマルチャー	1台	60万円
	計		2,114万円	
3～5年	施設	100坪ハウス増棟	4棟	752万円
総 計				2,866万円

※1 ハウスを建てる際、配電工事や土地条件によっては暗渠排水など排水整備費用が必要になります。

※2 ハウスや機械の導入等に各種助成制度があります。

経営開始時のモデル

モデル作型

作型	月旬 面積 (ハウス棟数)	1月			2月			3月			4月			5月			6月			7月			8月			9月			10月			11月			12月		
		上	中	下	上	中	下	上	中	下	上	中	下	上	中	下	上	中	下	上	中	下	上	中	下	上	中	下	上	中	下	上	中	下			
スターチス・シネンシス定植年	100坪 (1棟)										▽																										
スターチス・シネンシス定植年	100坪 (1棟)											▽																									
スターチス・シネンシス定植年	100坪 (1棟)																																				
スターチスシヌアータ長期収穫	100坪 (1棟)												▽																								
スターチスシヌアータ長期収穫	100坪 (1棟)													▽																							
スターチスシヌアータ抑制作型	100坪 (1棟)																																				
観賞用かぼちゃブッチーニ(共選)	15a														△																						
緑肥えんぱく	67a																																		×		

凡例 △: は種、▽: 定植、□: 収穫、×: すき込み

主な花き品目

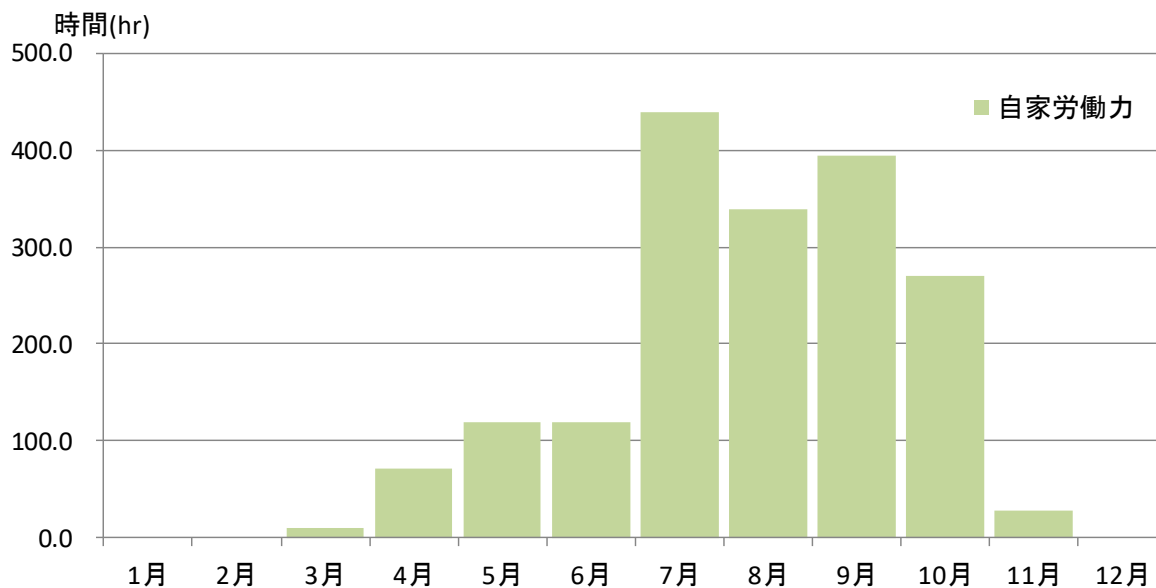


スターチス・シネンシス系



スターチス・シヌアータ系

年間労働時間



経営開始時に必要経費(栽培開始時までに必要なお金です)

初期ハウス6棟分	経費	備考(耐用年数)
種苗費	1,100~1,300千円	メリクロン苗代
肥料費	230千円	
農薬	90千円	袋、ビン単位
生産資材費	820千円	支柱直管パイプ(10)、収穫台車(5)、ハサミ(3)、フラワーネット(2)、遮光ネット(5)、白黒マルチ等々
計	約2,440千円	

経営開始年の収支

区分	作目	作付け面積 (a)	生産量	単価 (本・個/円)	粗収入 (千円)	経費 (千円)	農業所得 (千円)
施設	スターチス・シネンシス系	9	45.9千本	66	3,029	1,514	1,515
	スターチス・シヌアータ系	9	58.8千本	55	3,208	1,812	1,396
露地	観賞用かぼちゃ	15	4.3千個	92	393	225	168
共通	緑肥えんばく(地力維持)	67	-			48	48
	共通経費					367	367
合 計					6,630	3,966	2,664

※経費には上記の経営開始時に必要経費を含みます。

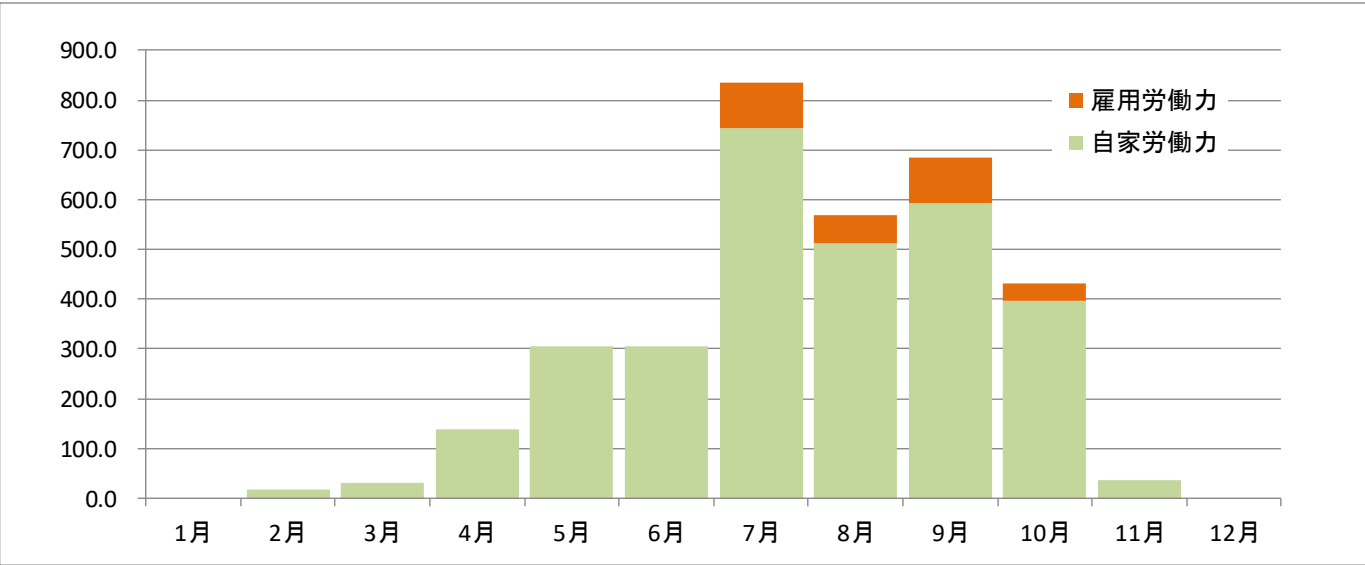
将来像(経営開始6年目～)

モデル作型

作型	月旬 面積 (ハウス棟数)	1月			2月			3月			4月			5月			6月			7月			8月			9月			10月			11月			12月				
		上	中	下	上	中	下	上	中	下	上	中	下	上	中	下	上	中	下	上	中	下	上	中	下	上	中	下	上	中	下	上	中	下					
スターチス・シネンシス	200坪 (2棟)									▽																													
スターチス・シネンシス	200坪 (2棟)									▽																													
スターチス・シネンシス	100坪 (1棟)													▽																									
オキシペタラム(ブルースター) 4月定植	100坪 (1棟)									▽																													
スターチスヌアータ長期収穫	200坪 (2棟)									▽																													
スターチスヌアータ長期収穫	100坪 (1棟)									▽																													
スターチスヌアータ抑制作型	100坪 (1棟)									▽																													
シャクヤク(3~4品種組み合わせ収穫年、株6年更新)	15a																																						
観賞用かぼちゃブッチーニ(共選)	25a														△	▽																							
緑肥えんばく	30a															△																							

凡例 △:は種、▽:定植、□:収穫、×:すき込み

年間労働時間



※雇用はピーク時に2~3人/日

経営開始6年目の収支

区分	作目	作付け面積 (a)	生産量	単価 (本・個/円)	粗収入 (千円)	経費 (千円)	農業所得 (千円)
施設	スターチス・シネンシス系	15	78.0千本	66	5,150	2,597	2,553
	スターチス・シヌアータ系	12	99.0千本	54	4,495	2,664	1,831
	オキシペタラム(ブルースター)	3	27.0千本	58	1,566	825	741
露地	しゃくやく(3~4品種)	15	7.5千本	70	525	394	131
	観賞用かぼちゃ	25	7.1千個	92	656	396	260
共通	緑肥えんばく(地力維持)	30	-			22	22
	共通経費					846	846
合 計					12,392	7,744	4,648