

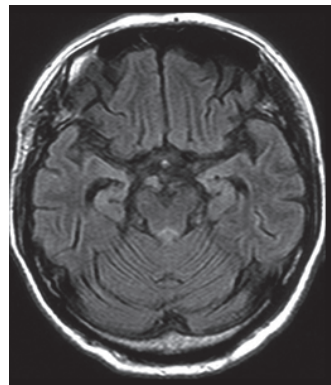
「モバイル MRI 脳の検診」

～6/1～3 MRI機器搭載大型車にて実施しました。～

脳血管疾患の早期発見と日々の生活習慣を振り返る機会として、今年度から新たに実施しました。大型検診車で約5分間、脳MRIを撮影した後は、脳神経外科専門医のわかりやすい結果説明があります。検査中は大きな音がしますが、約1時間で全て終了し痛み等もありません。地元で専門的な検査を受けることができ、受診者は満足されていました。今年受けられなかった方は、来年ぜひご利用ください。

【結果】

- ①過度な飲酒や喫煙習慣、高血圧等の未治療の方に、脳梗塞、石灰化、萎縮、極小腫瘍等がみられました。
- ②精密検査が必要な方が数名いましたが、紹介状も作成することから、スムーズに専門病院を受診できました。
- ③脳MRI画像はCDにして、受診者全員にお渡ししました。



周知早々に定員を上回る申し込みがあり、厳正な抽選で受診者を決定しました。残念ながら外れてしまい、今年受診できなかった方には、来年度優先的に受診できるよう配慮いたします。

楽しく食や運動を学びませんか？

平成28年度から、沼田町を担う若い世代（20～50歳代）の方に食や運動に興味関心を持っていただくことを目的に、「食と運動のヘルスアップセミナー」（通称：オトナのサークル）を実施しています。このセミナーは月1回18：30から開催しており、実際に調理や運動を楽しんでいただく参加者体験型となっています。

▼6月 キンボール体験



▲7月 じゃがいもうどん作り

▼8月 ゆるスポ&昔なつかし遊び



今後も体験を通じて楽しく健康について学んでいきます。
活動に興味のある方は、役場保健福祉課までご連絡ください。