

沼田町
避難所ゾーニング・レイアウト図

[北竜地区活性化センター]

令和4年3月

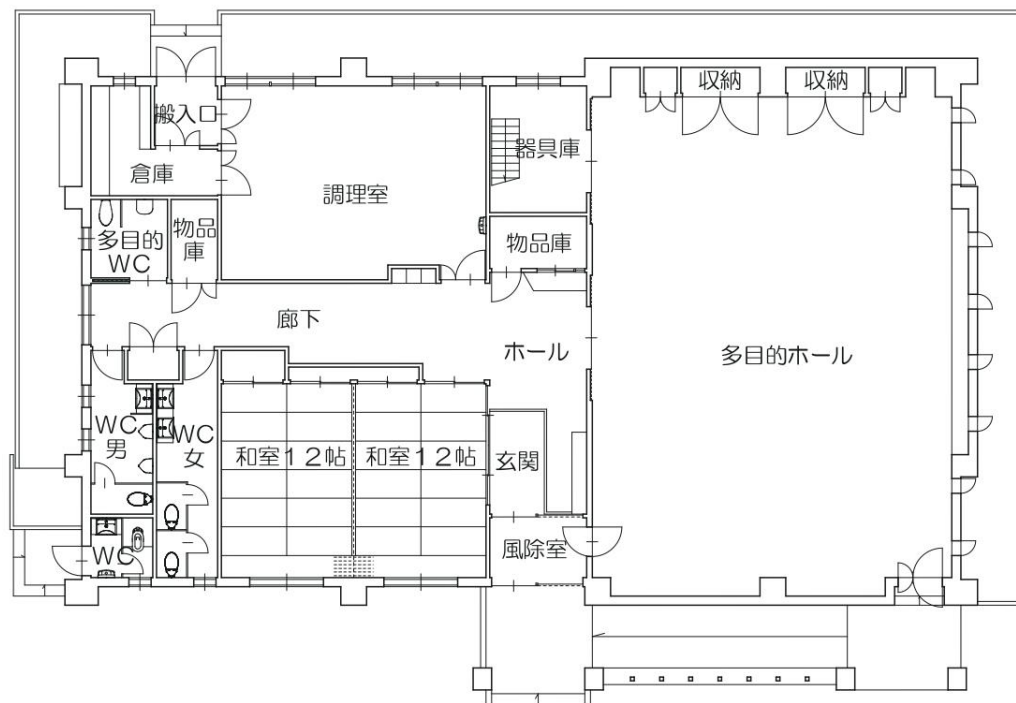
沼 田 町

目次

1. 施設現況平面図	1
(1) 施設現況平面図 [1階]	1
(2) 施設現況平面図 [小屋裏]	2
2. 避難所機能ゾーニング図	3
(1) 避難所機能ゾーニング図 [1階]	3
3. 避難スペースレイアウト図	4
(1) 避難スペースレイアウト図 [1階]	4

1. 施設現況平面図

(1) 施設現況平面図 [1階]

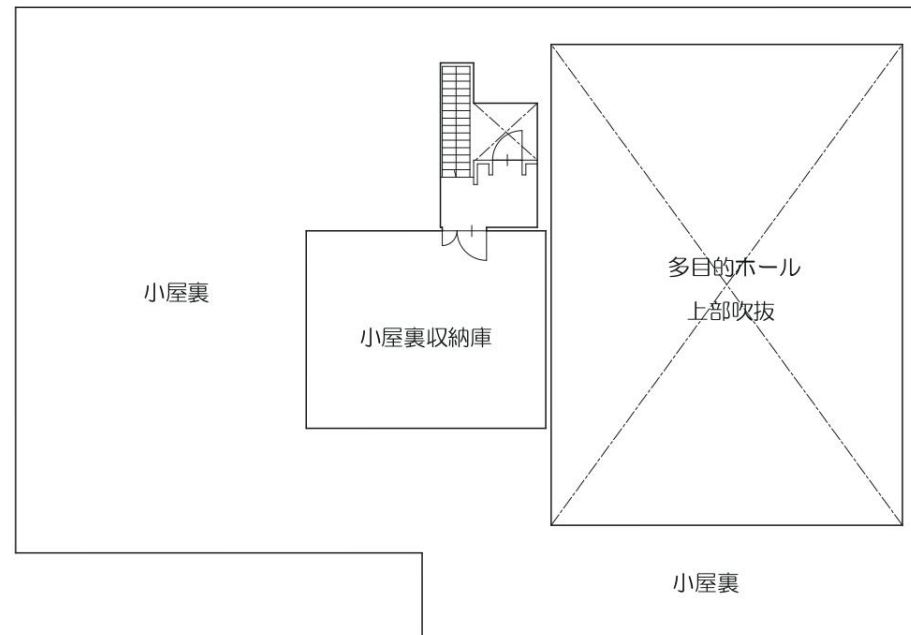


1階平面図



北竜地区活性化センター

(2) 施設現況平面図 [小屋裏]



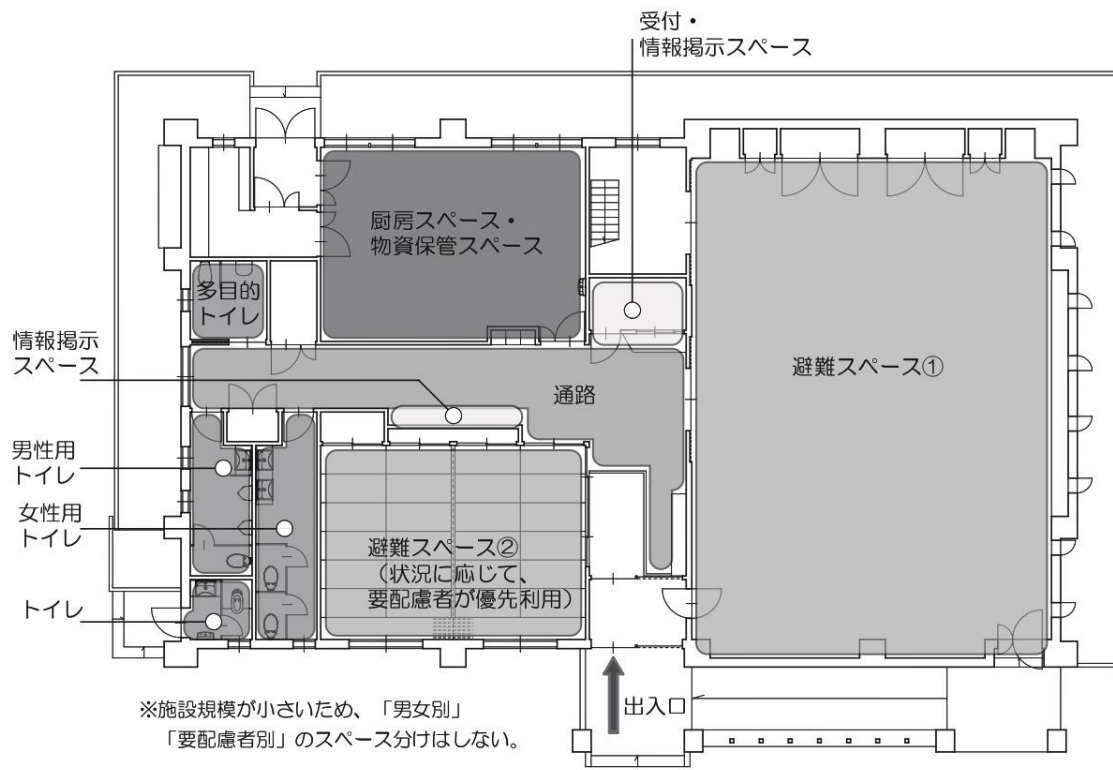
2階平面図



北竜地区活性化センター

2. 避難所機能ゾーニング図

(1) 避難所機能ゾーニング図 [1階]



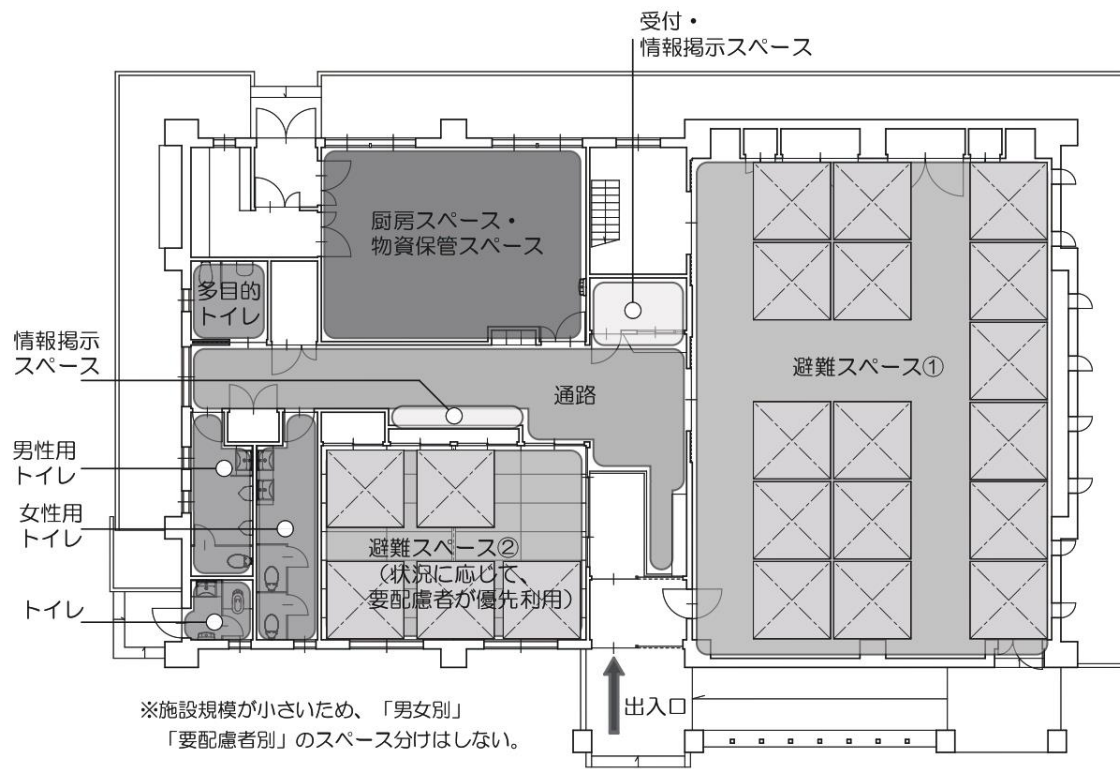
1階平面図



北竜地区活性化センター

3. 避難スペースレイアウト図

(1) 避難スペースレイアウト図 [1階]



1階平面図



北竜地区活性化センター

※避難者ブースの基準サイズ（グリッド）：「2,100×2,100」にて設定

①段ボールパーテーション（2,000×2,000×1,800H）

〔段ボールベッド（810×1,710×300H）1～2基設置を想定〕

②避難者間仕切りテント（2,100×2,100×1,700H）
〔※スペースが限られているため、テントの使用は想定しない〕

③避難者パーテーション〔カーテン仕切りタイプ〕
（2,100×2,100×1,800H）

上記①、②の2パターンを想定

※「感染症者用スペース」の避難者ブースは、段ボールベッド（810×1,710×300H）1基設置を想定