

生活を支え、学びを広げる生成AIについて

皆さんは、生成AIを活用していますか？テレビやニュースなどでも話題になる生成AIですが、皆さんの生活を支え、学びの可能性を広げる技術としても注目されています。今回は、そんな生成AIについてご紹介いたします。

1. 生成AIとは

生成AI（人工知能）は、コンピュータがまるで人間のように、新しいものを作り出すことができる技術のことです。

しかし、生成AIで作られたコンテンツ中には、意図的・意識的に作られたウソ（虚偽の情報）や勘違い・誤解により拡散した誤った情報が含まれている場合があります。ですから、生成AIをツールとしてうまく使い、安全に利用することが大切です。

2. 暮らしと生成AI～ちょっと便利になる日常～

生成AIは、私たちの日常生活にある小さな困りごとをそっと助けてくれる道具です。町内会の文章づくりや料理のレシピなども提案してくれます。質問の仕方に困ったときは、AIに冷蔵庫にある素材を伝えるだけで、炒め物、スープなど料理の種類ごとに整理して教えてくれます。



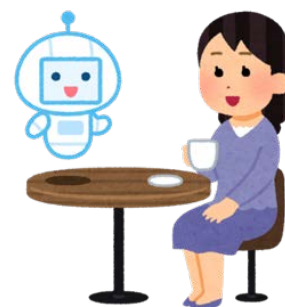
3. 地域の学びとつながりを支える新しいパートナー

生成AIは、地域の学びや活動の場でも役立っています。たとえば、趣味の講座では、写真の撮り方のコツや作品づくりの手順をAIが補足してくれるため、講師に聞きづらい小さな疑問も気軽に解決できます。

AIは、学びや活動のハードルを下げ、誰もが関わりやすい環境づくりを支える存在になりつつあります。

4. 自分に合った使い方を見つける

ここまで、生成AIについてご紹介いたしました。が、「本当に使いこなせるのか」、「間違った情報を信じてしまわないか」と不安を感じる人も多いと思います。大切なのは、自分に合った距離感で向き合うことです。調べものが苦手な人は、まずAIに「○○したいが、どう質問すればいいかわからない」と聞いてみるだけでも、趣味のアイデア出しや、日々のちょっとした疑問の解決など、できることは少しずつ広がっていきます。



【令和7年度 あいさつ運動における標語コンクール作品紹介】

沼田中学校2年生（現3年生）

「こんにちは その一言も 大事な会話」

いけがわ こうき
池川 昊輝さん

「挨拶で みんなの暮らしが perfect」

うの はるせ
鵜野 遥成さん

お問い合わせ…沼田町教育委員会教育課 ☎35-2132

○教育委員会「ブログ」随時更新中○ URL: <https://blog.canpan.info/numakyoui/>

